


SAINS TAHUN 3 : GIGI MANUSIA

Nyatakan jenis gigi di bawah dan padankan fungsi gigi tersebut. 

 TP 2

(a)



Mengoyak
makanan

(b)



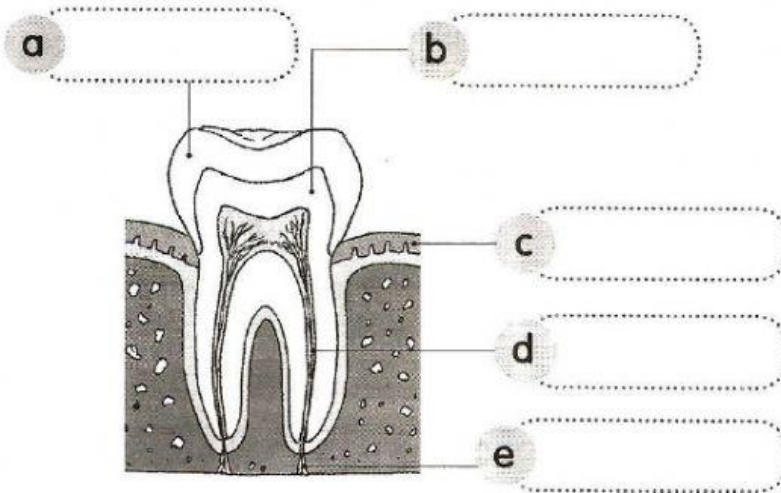
Memotong
makanan

(c)



Melumatkan
makanan

1. Labelkan struktur gigi dalam rajah di bawah. TP 3



- Enamel
- Dentin
- Salur darah
- Gusi
- Saraf

2. Lihat gambar dua set gigi di bawah.

Gariskan maklumat yang tepat dalam perbandingan set gigi ini. TP 4

(a) Ada [20 / 32] batang gigi.	(b) Ada [20 / 32] batang gigi.
(c) Saiz yang [kecil / besar] dan gigi kurang kuat.	(d) Saiz yang [kecil / besar] dan gigi yang kuat.
(e) Gigi [tidak kekal / kekal] dan jangka hayat yang pendek.	(f) Gigi [tidak kekal / kekal] dan jangka hayat yang panjang.
(g) Mula tumbuh pada usia [6 bulan / 6 tahun] dan lengkap pada usia 3 tahun.	(h) Mula tumbuh pada usia [6 bulan / 6 tahun] dan lengkap pada usia 21 tahun.