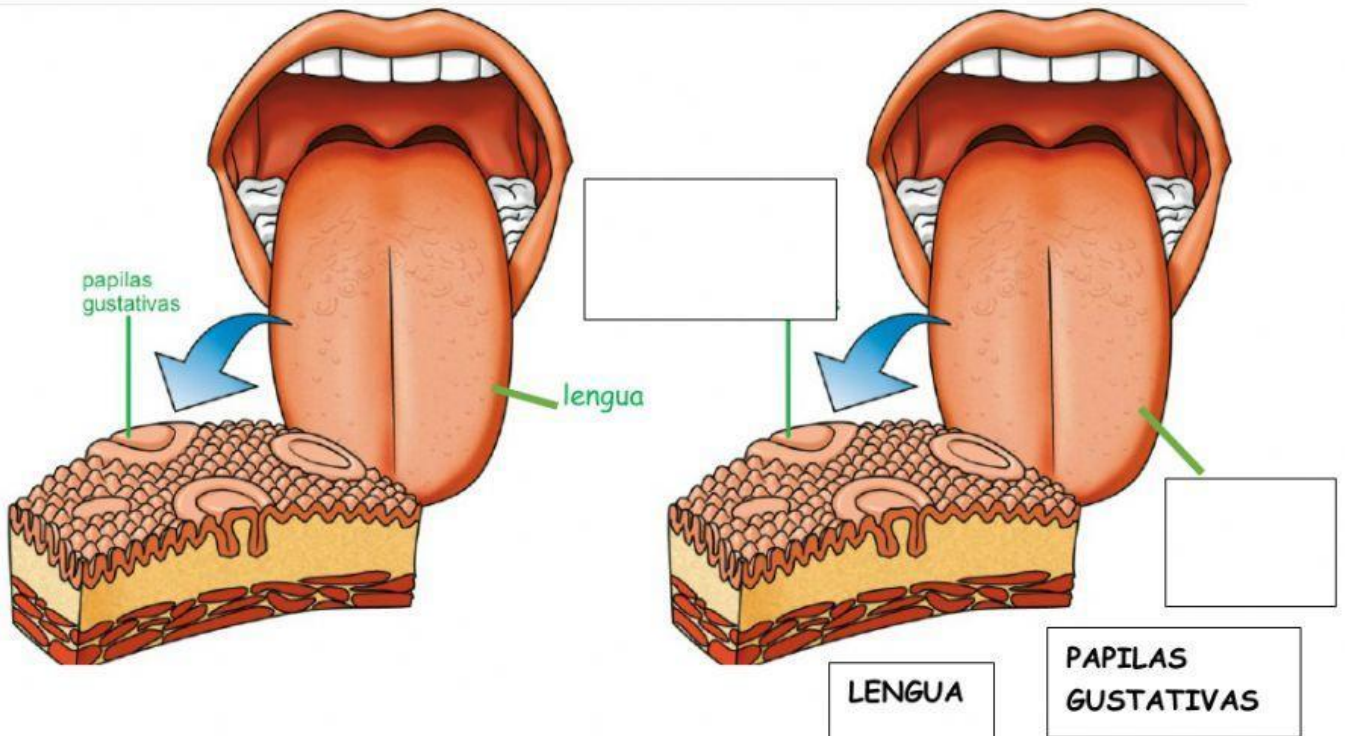
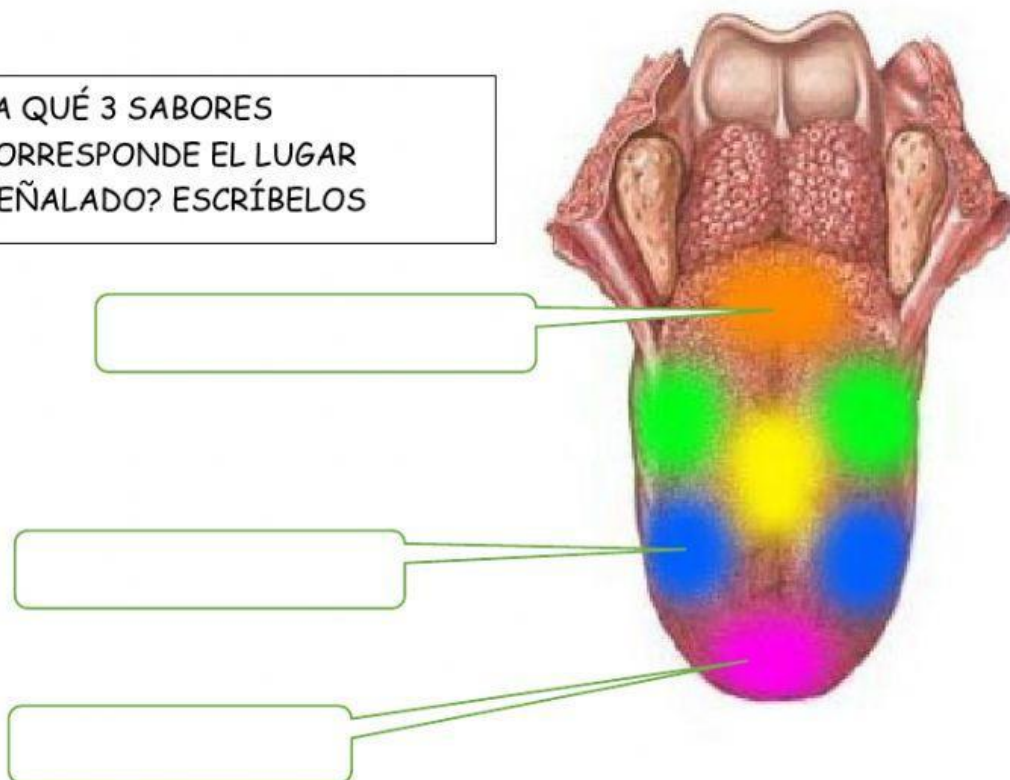


EL SENTIDO DEL GUSTO (ÓRGANO: LA LENGUA)



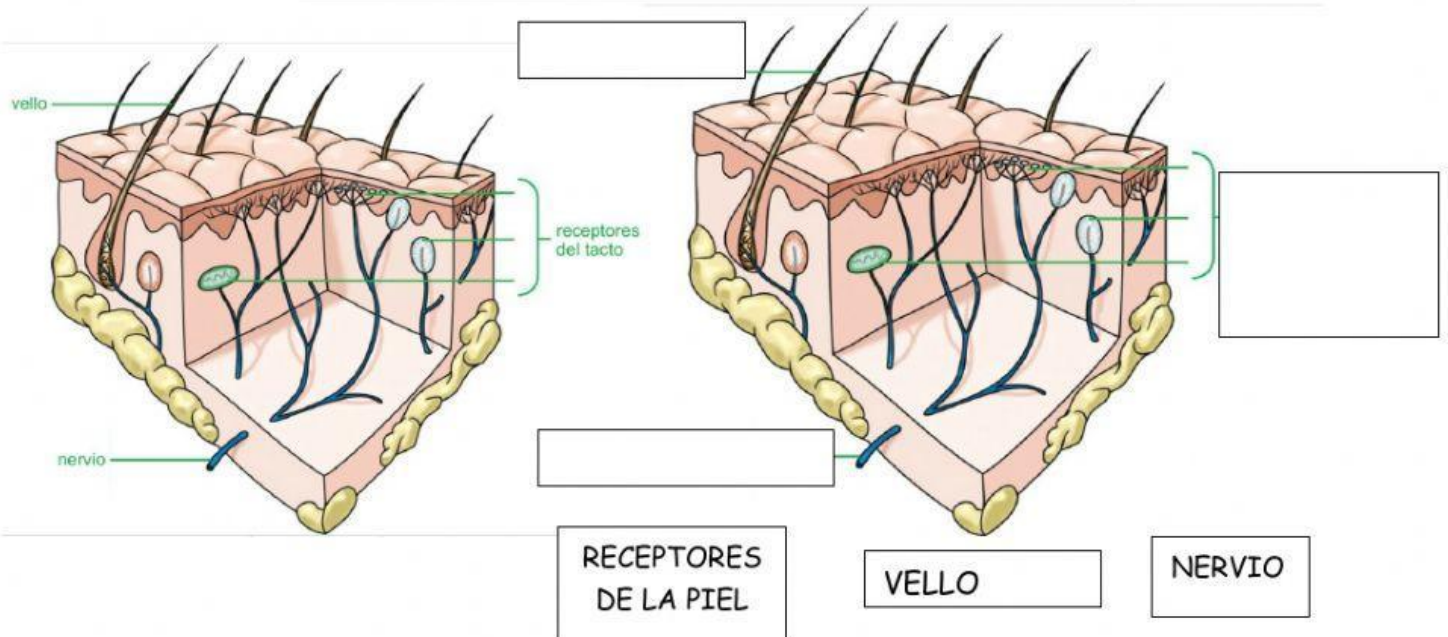
¿A QUÉ 3 SABORES
CORRESPONDE EL LUGAR
SEÑALADO? ESCRÍBELOS



LOS
SABORES
QUE
PERCIBIMOS
CON LA
LENGUA

- Amargo
- Ácido / Agrio
- Umami
- Salado
- Dulce

EL SENTIDO DEL TACTO (ÓRGANO: LA PIEL)



SELECCIONA LA RESPUESTA CORRECTA.

EL SENTIDO DE LA PIEL

El órgano del sentido del tacto se encuentra en:

La mano

La piel

Los dedos

Es una parte de nuestra piel que nos ayuda a reconocer mejor los objetos:

Las manos

El pecho

Los pies

La función principal de la piel es:

Sentir

Vivir

Respirar

Son las temperaturas que podemos percibir a través de la piel.

Caliente

Grueso

Frío

Áspero

Son sensaciones que podemos percibir a través de la piel.

Ira

Suave

Cólera

Liso

Poroso

