

Actividad de repaso primer periodo

1. Encuentra en la sopa de letras, las características de los seres vivos, completa los enunciados:



- a. La _____ es la función que le permite a los seres vivos asimilar los alimentos y convertirlos en energía.
- b. Gracias a la capacidad de _____ los seres vivos reciben estímulos de su entorno y reaccionan ante estos.
- c. Las especies aseguran su existencia gracias a la capacidad de _____.
- d. De acuerdo al número de células del cual están compuesto los seres vivos pueden ser: _____ o _____.
- e. Los seres vivos están clasificados en 5 _____ de la naturaleza así:

_____, _____, _____
_____ y _____.

- f. La _____ es el cambio gradual que sufren algunos seres vivos como insectos y anfibios a lo largo de su ciclo de vida.

2. Une con una línea, según corresponda la descripción de la clasificación de los animales de acuerdo a su alimentación:

Omnívoros

Carnívoros

Herbívoros

Se alimentan de la carne
de otros seres vivos

Se alimenta de hojas,
semillas y frutos.

Se alimentan de plantas y
carne de otros seres vivos

3. Arrastra la imagen a la casilla que corresponde, para completar el proceso de metamorfosis de la rana.

Huevos

Renacuajo 1

Renacuajo 2

Adulto

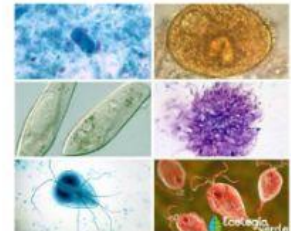


4. Arrastra los organismos al reino al que pertenecen

Reino
mónera



Reino fungí



Reino
vegetal



Reino
Animal



Reino Protista

