

**EXAMEN PRIMER QUIMESTRE**

<b>DOCENTE:</b>	BORBOR ARMENDÁRIZ MELANY NOEMÍ	<b>NOMBRE DEL ESTUDIANTE:</b>	
<b>GRADO/CURSO:</b>	GRADO 5	<b>CALIFICACIÓN:</b>	
<b>ASIGNATURA:</b>	CIENCIAS NATURALES	<b>FECHA:</b>	

Instrucciones

- 1.- El tiempo estimado para el desarrollo de la evaluación es de 35 minutos.
- 2.- La evaluación es individual y es para valorar sus conocimientos, por lo tanto, se prohíbe realizar consultas en internet o en el material de clases, durante el tiempo de la evaluación.
- 3.- Analice cada tema antes de contestar.

**ÍTEM DE DOBLE ALTERNATIVA**

**2 PUNTOS**

**1. SELECCIONE V SI ES VERDADERO Y F SI ES FALSO**

ENUNCIADOS	VERDADERO	FALSO
Las aves tienen picos, plumas y alas	<b>V</b>	<b>F</b>
Los mamíferos cuando son bebés se alimentan de leche materna	<b>V</b>	<b>F</b>
Los anfibios respiran por la piel y los pulmones	<b>V</b>	<b>F</b>
Los peces respiran por los pulmones.	<b>V</b>	<b>F</b>
Los reptiles tienen brazos largos y escamas finas	<b>V</b>	<b>F</b>
Los científicos son personas que estudian y trabajan para el desarrollo de la ciencia	<b>V</b>	<b>F</b>
Los botánicos son científicos que estudian las aves	<b>V</b>	<b>F</b>
La mayor parte de yacimientos de petróleo están en la Amazonía	<b>V</b>	<b>F</b>

**ÍTEM DE CLASIFICACIÓN**

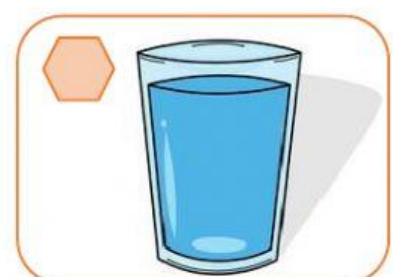
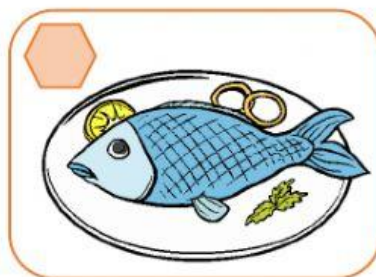
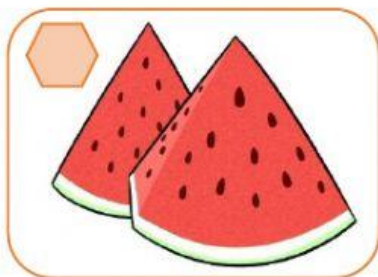
**2 PUNTOS**

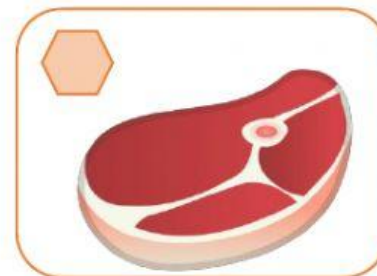
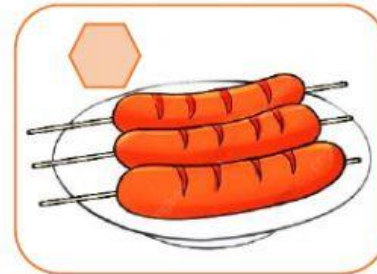
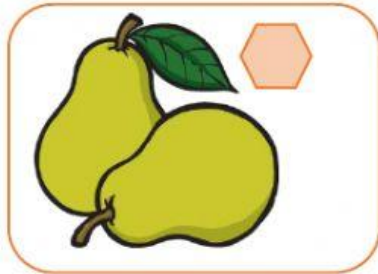
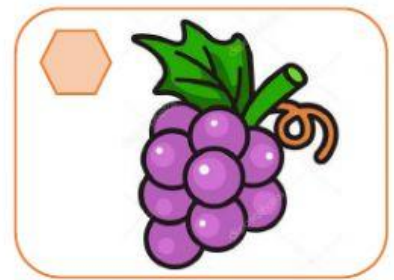
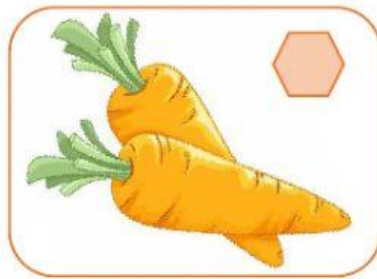
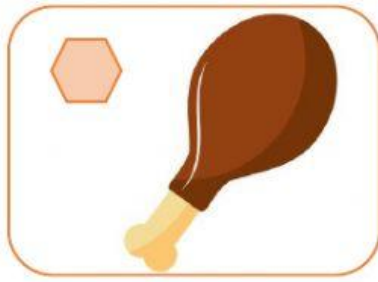
**2. LOS ALIMENTOS QUE CONSUMIMOS TIENEN TRES ORÍGENES: ANIMAL, VEGETAL Y MINERAL. OBSERVA LAS IMÁGENES Y CLASIFÍCALAS CON AYUDA DE LOS NÚMEROS DEL 1 AL 3.**

**1** Origen animal

**2** Origen vegetal

**3** Origen mineral





**ÍTEM DE COMPLETAMIENTO**

**2 PUNTOS**

**3. COMPLETA LAS SIGUIENTES FRASES CON LAS PALABRAS DEL RECUADRO**

Mamíferos

Animal

Aves

Petróleo

Reciclar

- a) La leche, el queso y el yogurt son alimentos de origen \_\_\_\_\_.
- b) El asfalto, los cosméticos y el plástico son productos derivados del \_\_\_\_\_.
- c) Los perros, los gatos e incluso en humano son \_\_\_\_\_.
- d) \_\_\_\_\_ es una acción que cuida al medio ambiente.
- e) Las gallinas, los pingüinos y las palomas son \_\_\_\_\_.

**ÍTEM DE IDENTIFICACIÓN**

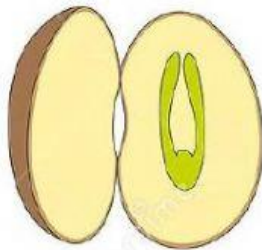
**2 PUNTOS**

**4. LEE LOS ENUNCIADOS Y SELECCIONA LA IMAGEN CORRECTA**

- a) Las plantas gimnospermas son aquellas que tienen sus semillas expuestas y se clasifican en tres grupos: coníferas, cícadas y ginkgos. Selecciona la imagen que representa a las plantas cícadas:



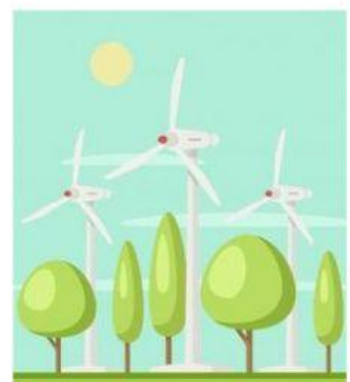
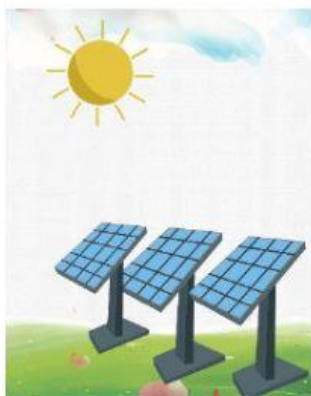
- b) Las plantas angiospermas son aquellas que tienen sus semillas encerradas dentro de un fruto y se clasifican en dos grupos: monocotiledóneas y dicotiledóneas. ¿Cómo es la apariencia de una semilla dicotiledónea?:



- c) Durante muchos años el ser humano ha contaminado el planeta de diferentes formas. Selecciona la imagen que representa la contaminación del aire:



- d) La energía es la capacidad de los cuerpos para realizar un trabajo y producir cambios en ellos mismos o en otros cuerpos. Selecciona la imagen que represente la energía solar:



**ÍTEM DE ELECCIÓN DE ELEMENTOS**

**2 PUNTOS**

**5. LEE LOS ENUNCIADOS Y ESCOGE DOS OPCIONES CORRECTAS EN CADA LITERAL**

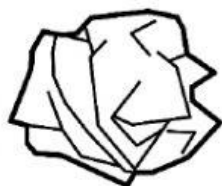
**A) ¿Qué elementos deberían ir en el contenedor de "plásticos"?:**



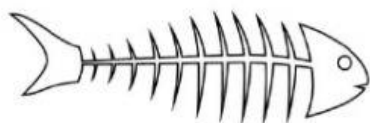
**B) ¿Qué elementos deberían ir en el contenedor de "vídrios"?:**



**C) ¿Qué elementos deberían ir en el contenedor de "papeles"?:**



**D) ¿Qué elementos deberían ir en el contenedor de "orgánicos"?:**



<b>DOCENTE</b> Prof. Borbor Armendáriz Melany	<b>COMISIÓN PEDAGÓGICA</b> Ing. Yuliana Clemente P.	<b>DIRECTOR</b> Ing. Gabriel Medina D.

