

# ¿Qué son las cuentas de usuario?

Las cuentas de usuario son aquellas que le dan a una persona acceso al equipo y a los programas que este contiene. Para ingresar es necesario un nombre para la cuenta y una contraseña.

Las cuentas de usuario son creadas por el administrador del equipo, quien se encargará de darle el acceso a otras personas.

Si tienes varias cuentas podrás proteger información personal o monitorear lo que otros hacen en el computador, por medio de la herramienta de **control parental**.



## Tipos de cuenta de usuario

Una de las ventajas de Windows 10 es que según el acceso que quieras darle a las personas, así mismo podrás crear cuentas. Podrán instalar o desinstalar programas, cambiar contraseñas, crear cuentas de usuario o solo acceder a programas, según la cuenta que crees. ¿Qué tipos de cuenta hay? Veamos:

**Administrador:** los administradores tienen la libertad de instalar o desinstalar software del equipo, crear más cuentas de usuario, modificar contraseñas, podrá realizar cambios que afecten a otros usuarios y el acceso al equipo es completo.

**Usuario estándar:** este tipo de cuenta le da acceso a gran parte de los programas, pero no podrá modificarlos. Tampoco tiene permitido hacer configuraciones que afecten a otros usuarios del equipo.

Ya sabes qué es una cuenta de usuario y cuáles puedes crear para dar acceso a tu equipo. Qué te parece si ahora aprendemos a crearlas. En la siguiente página te enseñaremos a hacerlo.

# Cómo añadir una cuenta de usuario

Después de conocer qué es una cuenta de usuario y los diferentes tipos que tiene Windows 10, es hora de aprender cómo puedes crear una. Para ello, la persona a la que le vas a crear la cuenta debe contar con un correo electrónico o un número de teléfono asociado a Windows.

Sigue estos pasos para añadir una nueva cuenta a tu equipo:

## Paso 1:

En la barra de tareas, ubicada en la parte inferior de la pantalla, haz clic en el ícono de Windows para acceder al menú de inicio y allí selecciona el botón con forma de engranaje para acceder a la aplicación **Configuración**.



## Paso 2:

Se abrirá el menú de configuración de tu equipo. En las opciones que te aparecen, haz clic sobre **Cuentas**.

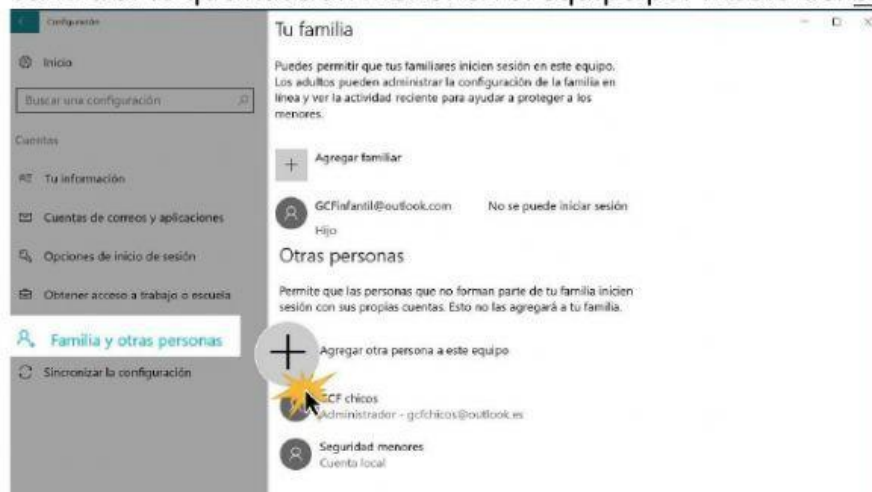


## Paso 3:

En la parte izquierda de la pantalla, haz clic en la opción **Familia y otras personas**. En la parte derecha de la ventana puedes añadir cuentas

haciendo clic en el ícono **Más (+)**.

Si eliges agregar la cuenta en Tu familia, las cuentas de adulto podrán controlar lo que hace un menor en el equipo por medio del **control parental**.

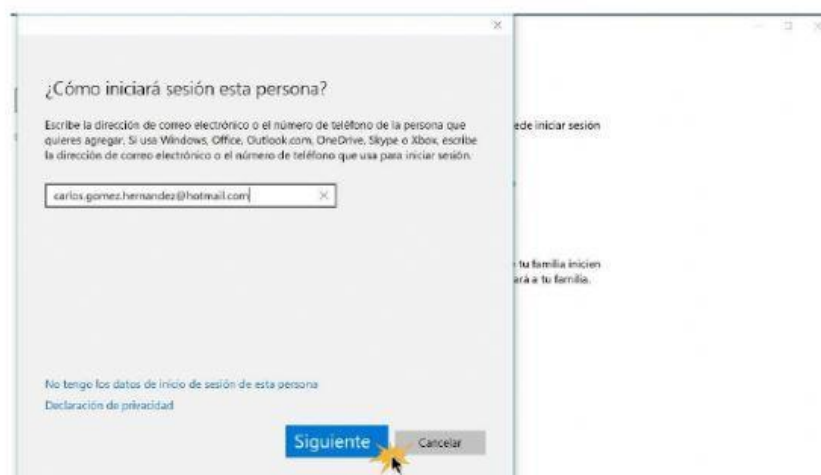


#### Paso 4:

Para agregar una nueva cuenta, esta deberá contar con un correo electrónico o un número de teléfono asociado a Windows. Escribe esa información en el espacio en blanco y haz clic en **Siguiente**.

#### Paso 5:

Verás la confirmación de la creación de la cuenta. El nuevo usuario podrá acceder a ella con la misma contraseña que usa para ingresar a alguno de los productos de Windows.



Cada vez que creas una nueva cuenta en Windows, esta por defecto se añade como una cuenta de usuario estándar. Si quieres que la cuenta sea de Administrador, tendrás que cambiar el tipo de cuenta. Aprende a hacerlo en nuestra siguiente página.

# Cambiar entre cuentas de usuario

En Windows 10 es posible trabajar en dos cuentas de usuario al mismo tiempo, sin necesidad de cerrar sesión en una para acceder a la otra y así no perder los cambios realizados. Para ello debes tener la contraseña de ambas cuentas. ¿Cómo hacerlo? Sigue estos pasos:

## Paso 1:

Haz clic en el ícono de Windows, ubicado en la parte inferior izquierda de la barra de tareas, para acceder al menú inicio.



## Paso 2:

En el menú inicio, haz clic en el ícono **Cuenta**, que reconocerás porque tiene tu foto de perfil o una silueta de una persona.

## Paso 3:

Se desplegará un pequeño menú donde verás las otras cuentas que has añadido en tu equipo. Haz clic sobre la cuenta a la que te quieres cambiar.





## Paso 4:

El equipo volverá a la página de Iniciar sesión. Allí escribe la contraseña de la cuenta a la que te quieres cambiar y pulsa el ícono con forma de flecha para acceder a esa cuenta en el dispositivo.

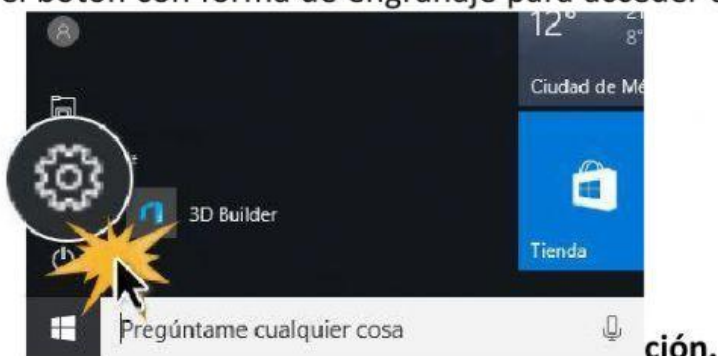


# Cambiar la información tu cuenta de usuario

Si quieres modificar tu nombre, contraseña o inscribir un método de pago para comprar productos disponibles en tu equipo **Windows** es necesario que cuentes con acceso a internet en el dispositivo, ya que la actualización de información se hace en línea. Aprende a hacerlo siguiendo estos pasos:

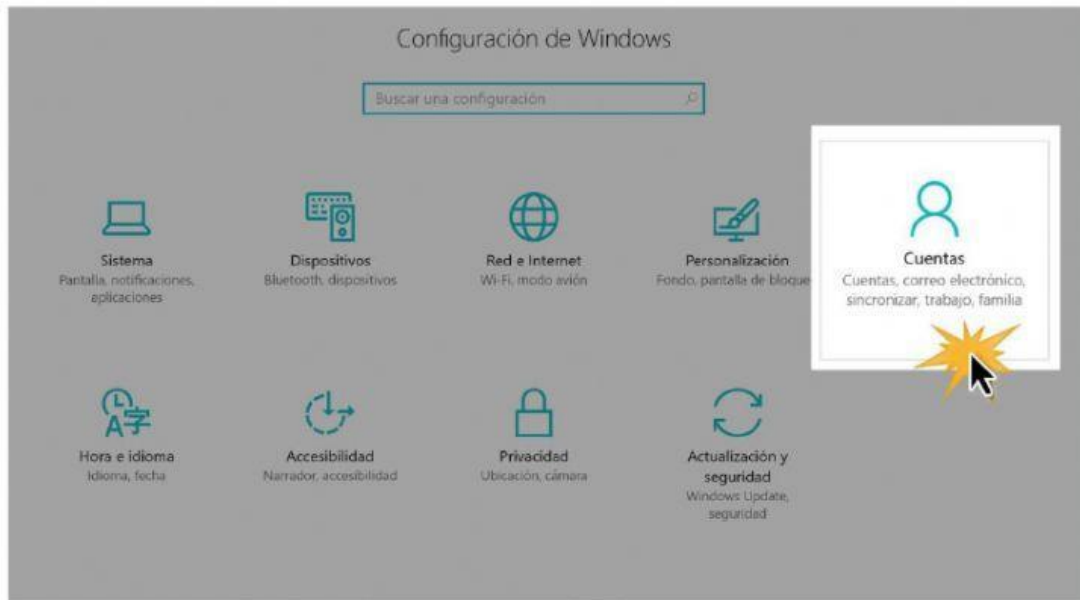
## Paso 1:

En la barra de tareas, ubicada en la parte inferior de la pantalla, haz clic en el ícono de Windows para acceder al menú de inicio y allí selecciona el botón con forma de engranaje para acceder a la aplicación **Configuración**.



## Paso 2:

Se abrirá el menú de configuración de tu equipo. En las opciones que te aparecen, haz clic sobre **Cuentas**.



## Paso 3:

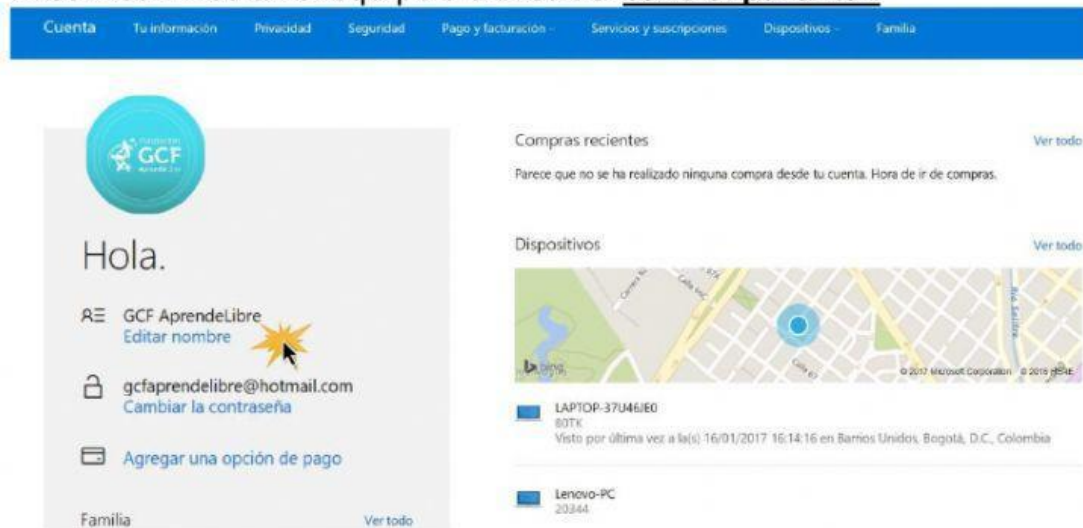
Se abrirá la información de tu cuenta de usuario. Para configurarla, verifica que en la parte izquierda de la ventana esté activa la pestaña **Tu información** y en la derecha haz clic en **Administrar mi cuenta de Microsoft**.



## Paso 4:

Se abrirá una página de internet con la información de tu cuenta. Puedes cambiar tu nombre, la contraseña o agregar medios de pago para adquirir productos de Microsoft. Haz clic en **Editar nombre**.

Desde allí, en la parte inferior de la página web, puedes controlar lo que hacen los niños en el equipo a través del **control parental**.



## Paso 5:

Se abrirá una nueva ventana donde deberás añadir la información que quieres modificar. En nuestro ejemplo, cambiaremos el nombre de nuestra cuenta.

Si vas a configurar la contraseña verás un espacio para que escribas tu antigua contraseña, la nueva contraseña y para que verifiques la nueva contraseña.

Si por el contrario lo que quieres es agregar una opción de pago, llena los espacios de tu tarjeta de crédito o débito, cuenta de Paypal o cuenta bancaria. Al finalizar en cualquiera de los procesos, haz clic en **Guardar** y listo.



