

REPRODUCCIÓN EN LOS ANIMALES Y EN EL HOMBRE

I. Selecciona la(s) respuesta(s) correcta(s).

1. Forma de reproducción asexual en las planarias y estrellas de mar:

- A) Gemación B) Fragmentación C) Esporulación D) Partenogénesis

2. Es una característica de la reproducción sexual:

- A) Genera individuos diferentes B) Otorga variabilidad genética C) Forma clones D) Un solo progenitor

3. ¿Qué organismos presentan partenogénesis?

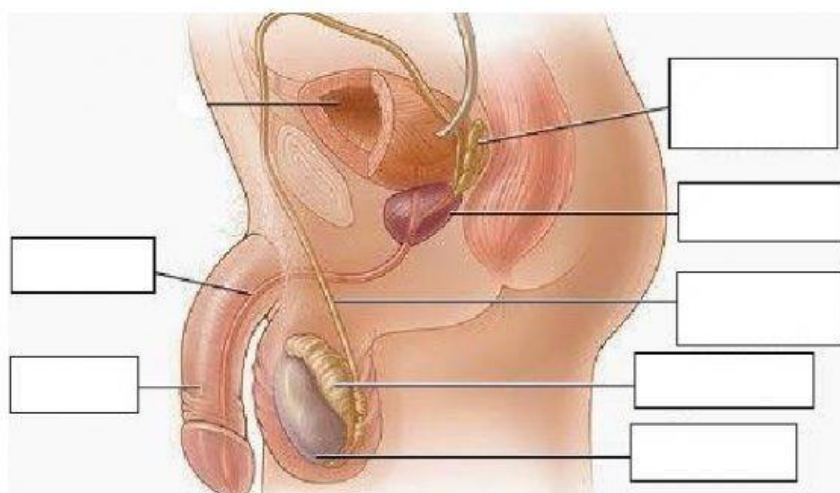
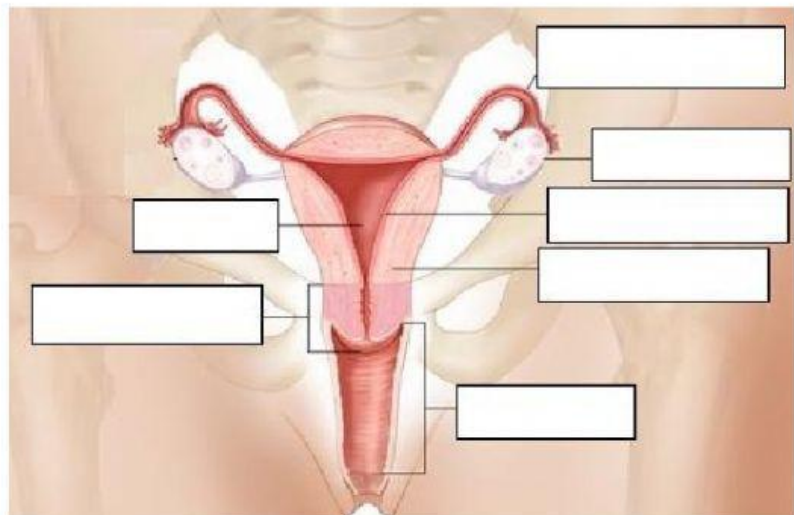
- A) Caracoles B) Abejas C) Salamandras D) Algunas lagartijas

4. Células especializadas en la reproducción sexual:

- A) Gametos B) Ovogonia C) Células somáticas D) Espermatogonia

II. Arrastra y suelta texto sobre los espacios en blanco.

Ovario
Vagina
Útero
Trompa de Falopio
Endometrio
Cuello uterino
Miometro



Pene
Uretra
Conducto deferente
Vesícula seminal
Próstata
Epidídimo
Testículo

PRÁCTICA CALIFICADA

III. Encuentra la palabra perdida, para dar coherencia a cada enunciado.

1. El _____ es la hormona femenina; y la _____ es la hormona masculina.
2. La _____ es la 1era menstruación; y la _____ es la etapa sin menstruación en la mujer.
3. El semen contiene a los _____, y la expulsión de este, se llama _____.

IV. Selecciona V si es verdadero o F si es falso.

1. La primera célula del nuevo ser se llama mórula. **V F**
2. Los cambios físicos que experimenta la niña o niño, ocurren en la pubertad. **V F**
3. La FSH facilita la ovulación. **V F**
4. La fecundación ocurre generalmente en las trompas de Falopio. **V F**
5. Los ovarios en la mujer son los equivalentes a los testículos en el varón. **V F**

“Un buen futuro se basa en tus acciones presentes”