

TRABAJAMOS CON ESQUEMAS

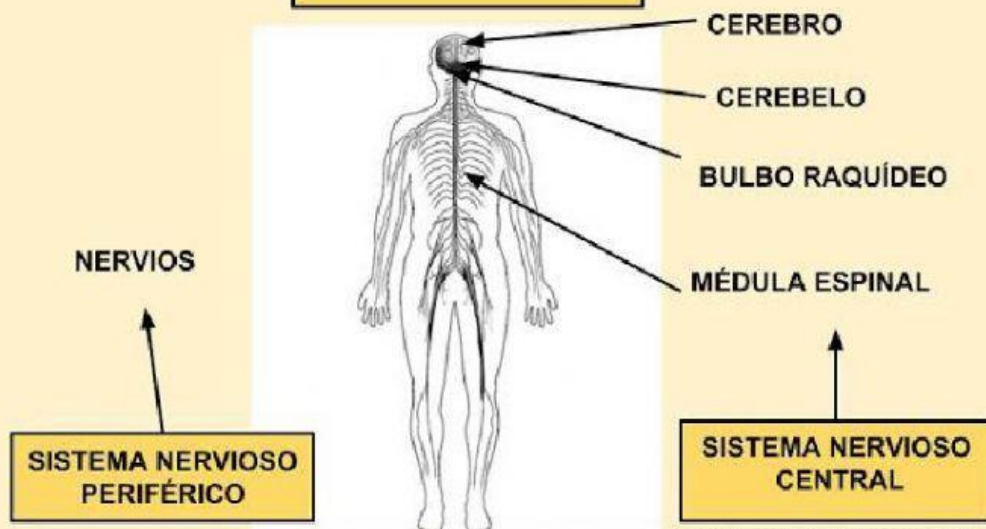
Estudia los siguientes esquemas con mucha atención, los necesitarás más adelante. Para realizar correctamente la actividad debéis intentar mirarlos lo menos posible cuando respondáis las preguntas. **RECUERDA UTILIZAR MAYÚSCULAS DONDE SEA PRECISO.**



EN LA FUNCIÓN DE RELACIÓN INTERVIENEN:

- EL SISTEMA NERVIOSO.
- LOS ÓRGANOS DE LOS SENTIDOS.
- EL APARATO LOCOMOTOR (HUESOS Y MÚSCULOS).

SISTEMA NERVIOSO



rosafernandezsalamancaprimaria

EN LA FUNCIÓN DE RELACIÓN INTERVIENEN:

- EL SISTEMA NERVIOSO.
- LOS ÓRGANOS DE LOS SENTIDOS.
- EL APARATO LOCOMOTOR (HUESOS Y MÚSCULOS).

LOS SENTIDOS Y SUS ÓRGANOS

VISTA. Con los ojos vemos las cosas y los seres vivos.



OÍDO. Con el oído escuchamos los sonidos.



OLFATO. Con la nariz percibimos los olores.



GUSTO. Con la lengua diferenciamos los sabores.



TACTO. Con la piel percibimos objetos y seres vivos.



rosafernandezsalamancaprimaria

Aparato locomotor

HUESOS

Son duros y rígidos



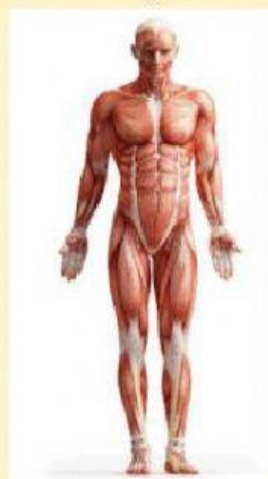
ARTICULACIONES

Es el lugar donde se unen dos o más huesos



MÚSCULOS

Son blandos y elásticos



rosafernandezsalamancaprimaria

1. Completa las oraciones con respuestas completas (no te ahorres palabras) y recuerda escribirlas correctamente.

- Los encargados de recibir la información son los .
- El se encarga de procesar la información que se recibe del exterior.
- El se encarga de realizar la respuesta, de ejecutar el movimiento.

2. Escribe por orden alfabético todos los componentes del sistema nervioso central. Recuerda poner las tildes necesarias.

- 1)
- 2)
- 3)
- 4)

3. Corrige, si es necesario, la siguiente afirmación (debes escribir la oración completa si piensas que es incorrecta).

“Los nervios forman parte del sistema nervioso central.”

4. Escribe los 5 sentidos por orden alfabético.

- 1)
- 2)
- 3)
- 4)
- 5)

5. Escribe al lado de la definición el término del aparato locomotor al que se refiere.

- a) Son blandos y elásticos.
- b) Unión de uno o más huesos.
- c) Son duros y rígidos.

6. Lee la siguiente situación y escribe qué parte del cuerpo se encarga de cada cosa. Escribe donde corresponda *órganos de los sentidos, sistema nervioso o aparato locomotor*.

Mónica jugaba en el patio con sus amigos y vio como un alumno del instituto se iba a caer de espaldas. Ella, de un salto, se colocó junto al chico y le agarró del brazo para que no cayera al suelo y se lastimara la cabeza. El chico le invitó a un bocadillo de tortilla para agradecérselo.

- Mónica percibe que existe un peligro:
- Le agarra del brazo:
- Ella decide saltar para aproximarse al muchacho:

7. Inventa una situación en la que se pueda explicar la función de relación. Explica qué partes del cuerpo intervienen en cada fase.