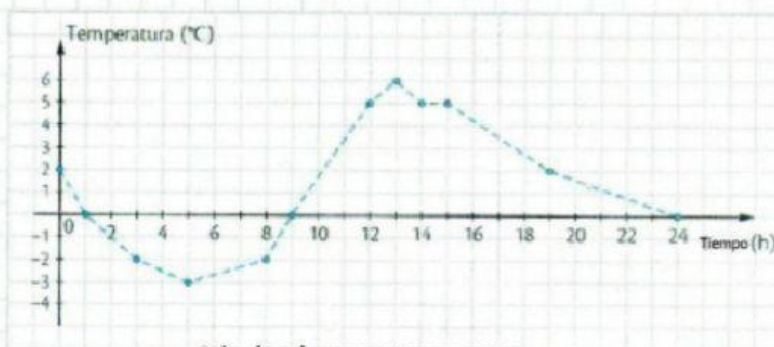


- 1) El gráfico muestra cómo varió la temperatura en una ciudad a lo largo de un día.



**Selecciona las respuestas correctas.**

- a) ¿Cuál fue la temperatura máxima de ese día? ¿A qué hora la alcanzó?

La temperatura máxima fue de  °C. Y la alcanzó a las  h.

- b) ¿A qué hora se produjo la temperatura mínima? ¿De cuánto fue?

La temperatura mínima se produjo a las  h. Y fue de  °C.

- c) ¿En qué momentos hubo 0 °C?

A las  0h  1h  5h  9h  12h  19h  24h

- d) ¿Entre qué horas hubo temperaturas "bajo cero"?

Entre las 0h y las 1h.  Entre las 1h y las 9h.  Entre las 14h y las 15h.

- e) Entre las 0 h y las 5 h la temperatura fue disminuyendo. ¿En qué otros lapsos ocurrió lo mismo?

La temperatura fue disminuyendo entre las 0h y las 5h y:

Entre las 5h y las 8h.

Entre las 8h y las 13.

Entre las 13h y las 14h.

Entre las 15 y las 24h

- f) ¿Qué sucedió con la temperatura entre las 5 h y las 13 h?

La temperatura fue en aumento.

La temperatura fue disminuyendo.

La temperatura se mantuvo constante.

- g) ¿Y entre las 14 h y las 15 h?

La temperatura fue en aumento.

La temperatura fue disminuyendo.

La temperatura se mantuvo constante.

**Selecciona la respuesta correcta.**

\* En el eje horizontal (eje x) se ha representado a la:

variable dependiente

variable independiente

\* En el eje vertical (eje y) se ha representado a la:

variable dependiente

variable independiente

\* La variable independiente expresa:

el tiempo en horas

la temperatura en grados celsius

\* La variable dependiente expresa:

el tiempo en horas

la temperatura en grados celsius