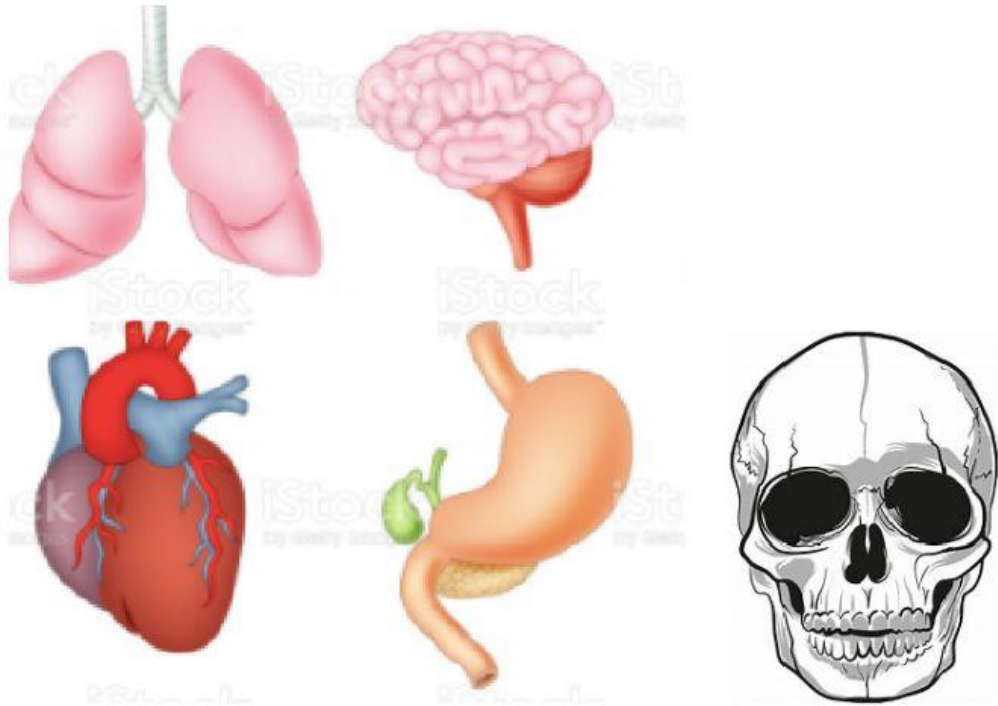
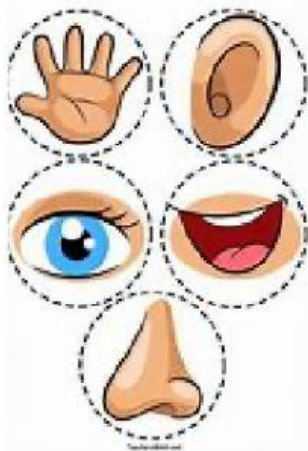


Pruebas diagnósticas iniciales 3º infantil (1ª parte)

1. Partes del cuerpo



2. Identifica los 5 sentidos y su función



3. Realiza movimientos y desplazamientos siguiendo instrucciones

Comprensión de órdenes:

Da una palmada

Tócate la nariz

Abre la boca

Tápate un ojo y tócate la nariz

Mete la pintura verde en la caja grande

Saluda con la mano

Lanza un beso

Pon la pintura amarilla debajo de la mesa

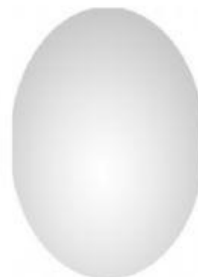
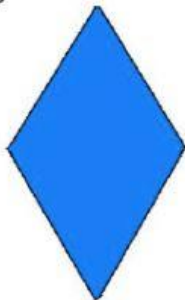
4. Reconoce algún número

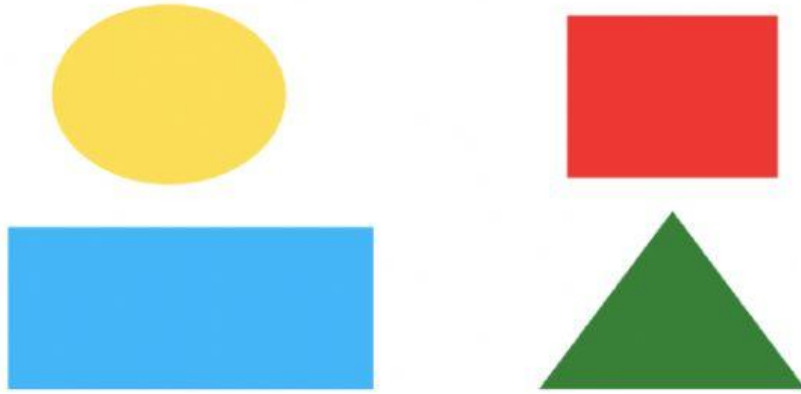
Dime los números del 1 al 10

Lee los siguientes números:

6 - 5 - 2 - 8 - 4 - 7 - 3 - 1

5. Reconoce figuras planas y formas geométricas





6. *Conceptos básicos*

Igual diferente

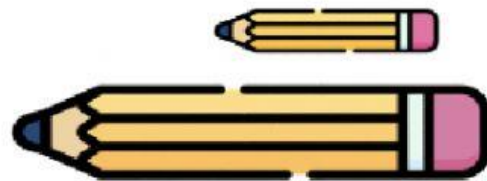
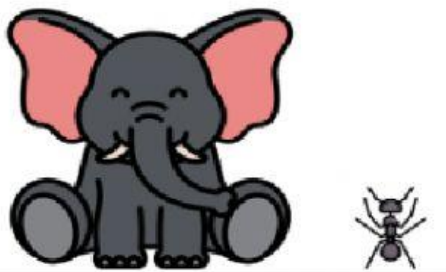


Cerrado Abierto



Nociones básicas de medida

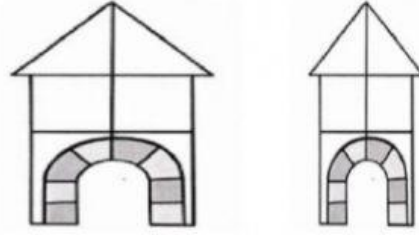
Grande pequeño Largo corto



Delgado grueso



Ancho estrecho



Nociones espaciales

Abajo

Arriba



Delante

detrás



Izquierda derecha

Alrededor al lado

