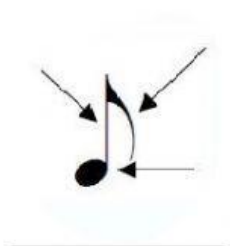


Prueba teórica de la pendiente de 2º de ESO. Profesor: Dionisio Abenza López.

1. ¿De qué depende el nombre de la notas en el pentagrama? Elige si es V (verdadero) o F (falso) en cada casilla. Sólo hay una correcta.

- De la clave y la posición de las plicas
- De la situación de las notas en el pentagrama y de las líneas adicionales
- De la clave existente y la situación de las notas en el pentagrama

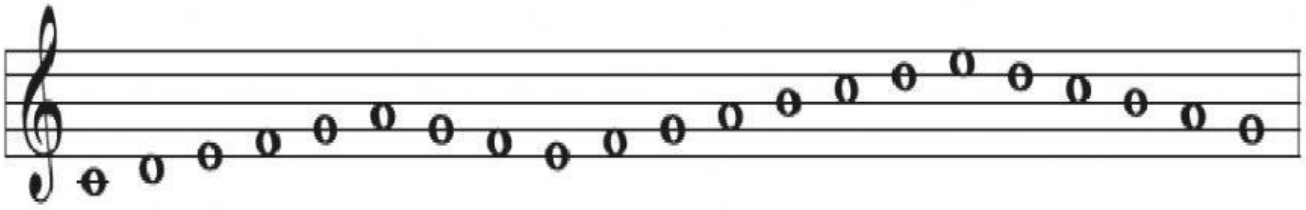
2. Nombra en mayúsculas las partes de la figura de nota:



3. Completa el siguiente cuadro con los matices de más suave a más fuerte

Matices		
SIGNO	TÉRMINO Italiano	SIGNIFICADO en español
<i>pp</i>		
	piano	tocar suave
	crescendo	
		tocar cada vez más suave

4. Pon el nombre a las notas en mayúsculas:



5. Une con líneas el término musical con su signo y su significado:

Bemol



--- Alteración que sube un semitono la altura de la nota.

Becadro



--- Alteración que baja un semitono la altura de la nota.

Sostenido

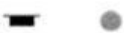


--- Alteración que anula los efectos del sostenido y bemol.

6. Relaciona con líneas cada figura con su silencio y su nombre.



NEGRA



REDONDA



BLANCA



CORCHEA

7. ¿Para qué sirven las líneas y espacios adicionales del pentagrama? Elige si es V (verdadero) o F (falso) en cada casilla. Sólo hay una correcta.

- Para colocar sonidos más fuertes
- Para colocar sonidos más o menos largos
- Para colocar notas más agudas o graves que no caben en el pentagrama
- Para colocar notas muy agudas

8. Descubre la cualidad del sonido escondida escribiendo las letras en mayúsculas que faltan:

a) Diferencia unas voces de otras, unos instrumentos de otros.

T _ M _ R _

b) Produce sonidos de distintas alturas.

_ L T _ R _

c) Expresa sonidos fuertes y débiles.

_ N T _ N S _ D _ D

d) Produce sonidos de distintas duraciones.

_ U _ A _ I _ N

9. Escribe en mayúsculas, dentro de los recuadros, el nombre de cada signo de la partitura.

10. Arrastra cada figura a su lugar correspondiente para que la suma sea correcta.

$\text{half note} + \text{half note} = \square$	$\text{quarter note} + \text{quarter note} = \square$	$\text{whole note} = \text{quarter note} + \square + \square + \square$
$\text{eighth note} + \text{eighth note} = \square$	$\text{dotted quarter note} + \text{eighth note} = \square$	$\text{whole note} = \text{half note} + \square + \square$
$\text{half note} = \text{quarter note} + \square + \square + \square$		$\text{half note} = \text{quarter note} + \square + \square$

○ ♩ ♪ ♪ ♪ ♪ ♪ ♪ ♪ ♪ ♪

 ♪ ♪ ♪