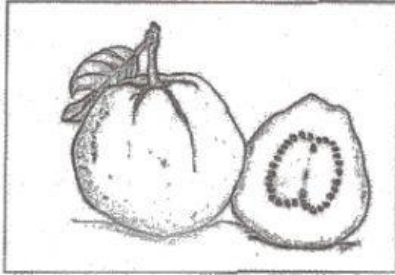
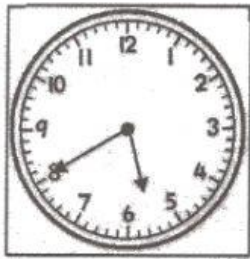


قِسْمٌ "أ"  
[ ٤٠ دَرَجَةٌ ]



(٤)

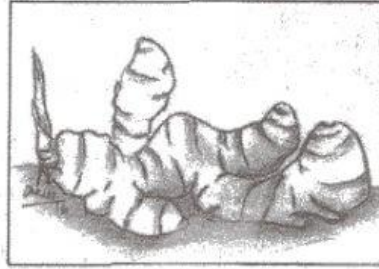
- أ نَمْرٌ      ب جَوَافَةٌ  
ج فَرْوَلَةٌ      د نُفَاحٌ



(٥) كَمِ السَّاعَةُ الْآنَ؟

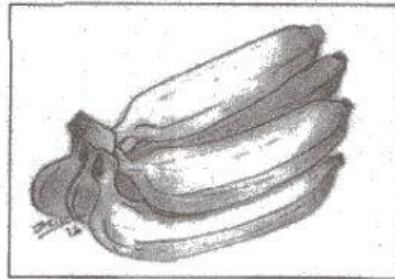
- أ السَّادِسَةُ إِلَّا الثَّلَاثُ  
ب الخَامِسَةُ إِلَّا الثَّلَاثُ  
ج الخَامِسَةُ إِلَّا الرَّبْعُ  
د السَّادِسَةُ إِلَّا الرَّبْعُ

السُّوَالُ ١ إِلَى السُّوَالِ ٦ (٦ دَرَجَاتٍ)  
اخْتَرِ الإِجَابَةَ الصَّحِيحَةَ مُسْتَعِينًا بِالصُّوَرِ.



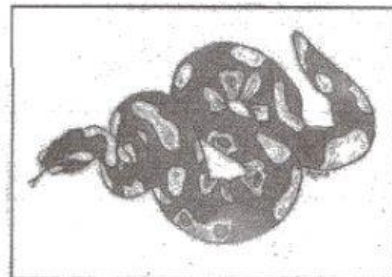
(١)

- أ زَنْجَبِيلٌ      ب جَزْرٌ  
ج بَادِنْجَانٌ      د بَطَاطِسٌ



(٢)

- أ بَرْتَقَالٌ      ب بَابَايَا  
ج مَوْزٌ      د بَطِيخٌ



(٣)

- أ عَزَالٌ      ب جَامُوسٌ  
ج نُعْلَبٌ      د نُعْبَانٌ

(١٠) أَيُّ الْكَلِمَاتِ الْآتِيَةِ مِنْ أَدْوَابِ الْإِسْتِفْهَامِ؟

i. كَيْفَ

ii. هُوَ

iii. مَا

iv. هَذَا

أ i و ii ب i و iii

ج ii و iv د iii و iv

السُّؤَالُ ١١ إِلَى السُّؤَالِ ١٥ (٥ دَرَجَاتٍ)

امْلَأِ الْفُرُغَاتِ بِالْكَلِمَاتِ الْمُنَاسِبَةِ

تَعْمَلُ	تَذْهَبُ	مَا
كَمْ	كَيْفَ	هَلْ

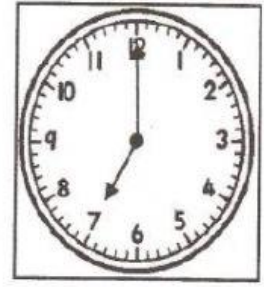
(١١) مَتَى \_\_\_\_\_ إِلَى الْمُسْتَشْفَى؟

(١٢) مَاذَا \_\_\_\_\_ أُمُّكَ؟

(١٣) اسْمُكَ \_\_\_\_\_؟

(١٤) حَالُكَ يَا عَبْدَ اللَّهِ؟

(١٥) كِتَابًا عِنْدَكَ؟



(٦) كَمْ السَّاعَةُ الْآنَ؟

أ السَّادِسَةُ تَمَامًا

ب السَّابِعَةُ تَمَامًا

ج الثَّامِنَةُ تَمَامًا

د التَّاسِعَةُ تَمَامًا

السُّؤَالُ ٧ إِلَى السُّؤَالِ ١٠ (٤ دَرَجَاتٍ)

اخْتَرِ الْإِجَابَةَ الصَّحِيحَةَ.

(٧) كَمْ الشُّهُورُ فِي السَّنَةِ؟

أ ١٢ شَهْرًا ب ١٥ شَهْرًا

ج ٢٤ شَهْرًا د ٣٠ شَهْرًا

(٨) بَعْدَ شَهْرِ أْبْرِيلِ شَهْرٌ \_\_\_\_\_

أ أَعْسُطُسُ ب يُونِيُو

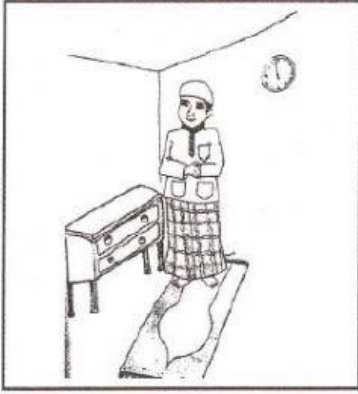
ج يُولِيُو د مَآيُو

(٩) مَا الشَّهْرُ بَعْدَ شَهْرِ أُكْتُوبَرِ؟

أ أَعْسُطُسُ ب سِبْتِمْبَرِ

ج نُوفَمْبَرِ د دِيسَمْبَرِ

السؤال ١٦ إلى السؤال ٢٠ (١٠ درجات)  
ضع الجمل المناسب مستعيناً بالصورة.



(١٨)

---



---



(١٩)

---



---



(٢٠)

---



---

مُحَمَّدٌ يَذْهَبُ إِلَى الْمَدْرَسَةِ
يَسْتَيْقِظُ مُحَمَّدٌ مِنَ النَّوْمِ مُبَكِّرًا
يَغْتَسِلُ وَيَتَوَضَّأُ لِصَلَاةِ الصُّبْحِ
يُصَلِّي مُحَمَّدٌ صَلَاةَ الصُّبْحِ
يَتَنَاوَلُ مُحَمَّدٌ الْفُطُورَ مَعَ أُمِّهِ



(١٦)

---



---



(١٧)

---



---

السؤال ٣١ إلى السؤال ٣٥ (٥ درجات)  
أكتب الفراغات بالأرقام المعدّة

(٣١) مائة وتسعة وأربعون

(٣٢) مائة وخمسة

(٣٣) مائة وستة وعشرون

(٣٤) مائة وأثنا عشر

(٣٥) مائة وسبعة عشر

السؤال ٢١ إلى السؤال ٢٥ (٥ درجات)  
ضع خطأ تحت الإجابة الصحيحة.

(٢١) أنت معلّم — (ة / ات)

(٢٢) أنتم معلّم — (ان / ون)

(٢٣) أنتم معلّم — (ات / نان)

(٢٤) أنتم معلّم — (ان / ون)

(٢٥) هما معلّم — (ون / نان)

السؤال ٢٦ إلى السؤال ٣٠ (٥ درجات)  
وفق بين مجموعة (أ) ومجموعة (ب).

(ب)

(أ)

الضمير	●
اسم الإشارة	●
الأرقام	●
الفواكه	●
الحيوان	●

فيل	(٢٦)
موز	(٢٧)
هذه	(٢٨)
٥٠	(٢٩)
هو	(٣٠)

قسم "ب"

[٦٠ درجة]

السؤال ٤٦ إلى السؤال ٥٠ (١٠ درجات)  
استخرج "الأفعال" و"الساعات" من القطعة  
الآتية.

يذهب مختاراً إلى حقله كل يوم في الساعة السابعة  
صباحاً. يرجع منه في الساعة الرابعة مساءً. في بيته  
يوجد زوجة وابنان وابنتان. الزوجة تقوم بالأعمال  
المنزلية في الساعة التاسعة. وهي زوجة صالحة همهم  
بيئتها وتعتني بأسرتها. وهم أسرة سعيدة في حياتهم.

الفعل
(٤٦)
(٤٧)
(٤٨)

الساعة
(٤٩)
(٥٠)

السؤال ٣٦ إلى السؤال ٤٠ (٥ درجات)  
كون الأحراف الآتية ليكون كلمة.

المثال: ت ر م ن ا = تمر / زمان

(٣٦) م ا و ي ر س = \_\_\_\_\_

(٣٧) ث ع ا ل ب ن = \_\_\_\_\_

(٣٨) ب ع ق ر و ضة = \_\_\_\_\_

(٣٩) ن ح ف ي ل = \_\_\_\_\_

(٤٠) ب ر ص ف ج = \_\_\_\_\_

السؤال ٤١ إلى السؤال ٤٥ (١٠ درجات)  
اكتب خمسة من الشهور الإسلامية.

(٤١) \_\_\_\_\_

(٤٢) \_\_\_\_\_

(٤٣) \_\_\_\_\_

(٤٤) \_\_\_\_\_

(٤٥) \_\_\_\_\_

السؤال ٥١ إلى السؤال ٥٥ (١٠ درجات)  
كوّن جملاً مفيدةً مُستعِينًا بالكلمات الآتية.

- (٥١) ذَهَبَ \_\_\_\_\_  
(٥٢) أَكَلَ \_\_\_\_\_  
(٥٣) قَلَّمَ \_\_\_\_\_  
(٥٤) بَيَّنَّ \_\_\_\_\_  
(٥٥) كَتَبَ \_\_\_\_\_

السؤال ٥٦ إلى السؤال ٦٠ (١٥ درجات)  
رَبِّبِ الكلمات الآتية لتكوّن جُملةً مفيدةً.

- (٥٦) الكِتَابُ - هُوَ - يَقْرَأُ  
\_\_\_\_\_  
(٥٧) تَذْهَبُ - إِلَى الْمَدْرَسَةِ - عَائِشَةُ  
\_\_\_\_\_  
(٥٨) زَيْدٌ - فِي الْفَصْلِ - يَجْلِسُ  
\_\_\_\_\_  
(٥٩) فِي الْمَطْبَخِ - الْأُمُّ - تَطْبَخُ  
\_\_\_\_\_  
(٦٠) فَعَلْتُ - عِنْدَ الشَّاطِئِ ؟ - مَاذَا  
\_\_\_\_\_

السؤال ٦١ إلى السؤال ٦٥ (١٠ درجات)  
اقرأ القطعة الآتية ثم أجب الأسئلة التي تليها:

صَلَّتْ عَائِشَةُ صَلَاةَ الْعِشَاءِ جَمَاعَةً فِي الْمُصَلَّى الْقَرِيبِ مِنْ بَيْتِهَا. ثُمَّ رَجَعَتْ إِلَى بَيْتِهَا مَعَ زُمَلَائِهَا وَفِي بَيْتِهَا طَالَعَتْ دُرُوسَهَا بِجِدَّةٍ وَنَشَاطٍ. ثُمَّ نَامَتْ فِي السَّاعَةِ الْعَاشِرَةِ لَيْلًا. وَاسْتَيْقَظَتْ عَائِشَةُ مِنْ نَوْمِهَا مُبَكِّرًا لِصَلَاةِ الصُّبْحِ، ثُمَّ ذَهَبَتْ إِلَى الْمَدْرَسَةِ.

(٦١) أَيْنَ نُصَلِّي عَائِشَةُ جَمَاعَةً؟

---

(٦٢) مَعَ مَنْ رَجَعَتْ عَائِشَةُ مِنَ الْمُصَلَّى؟

---

(٦٣) مَاذَا تَعْمَلُ عَائِشَةُ فِي بَيْتِهَا؟

---

(٦٤) مَتَى نَامَتْ عَائِشَةُ؟

---

(٦٥) مَاذَا تَعْمَلُ عَائِشَةُ بَعْدَمَا اسْتَيْقَظَتْ مِنْ نَوْمِهَا؟

---