

D.C.D: CN.3.1.1

CE.CN.3.1

**1. Relaciona los animales vertebrados con su característica.**

**Vertebrados**

**Características**

- |                    |                                                                                                                                        |
|--------------------|----------------------------------------------------------------------------------------------------------------------------------------|
| <b>1</b> Peces     | <b>a)</b> Son vivíparos, su cuerpo está cubierto de pelo, su respiración es pulmonar, son vertebrados.                                 |
| <b>2</b> Reptiles  | <b>b)</b> Son ovíparos, su cuerpo está cubierto de escamas o placas duras, su respiración es pulmonar, son vertebrados y reptan.       |
| <b>3</b> Aves      | <b>c)</b> Son ovíparos, su cuerpo está cubierto de escamas, su respiración es por branquias, son vertebrados y nadan.                  |
| <b>4</b> Mamíferos | <b>d)</b> Son ovíparos, su cuerpo está desnudo, su respiración es cutánea y pulmonar, son vertebrados y experimentan una metamorfosis. |
| <b>5</b> Anfibios  | <b>e)</b> Son ovíparos, su cuerpo está cubierto de plumas, su respiración es pulmonar, son vertebrados y vuelan.                       |

D.C.D: CN. 3.1.3

CE.CN.3.2

**2. Ordena el proceso de la fotosíntesis.**

		2			
--	--	---	--	--	--

1. Se forma la savia elaborada que circula de las hojas a todas las partes de la planta.
2. Las hojas toman el dióxido de carbono del aire.
3. Los pelos absorbentes de la planta absorben el agua y sales minerales.
4. La savia bruta asciende por unos vasos hasta llegar a las hojas.
5. En los cloroplastos de las hojas tiene lugar la fotosíntesis.
6. El oxígeno se expulsa al exterior a través de los estomas.

D.C.D: CN. 3.2.3.

C.E: CN.3.5.

**3. Relaciona la función vital con la característica correspondiente.**

**Función vital**

**Característica**

- |                            |                                                                                                                                              |
|----------------------------|----------------------------------------------------------------------------------------------------------------------------------------------|
| 1. Función de Relación     | <b>a)</b> Captar información del exterior.<br><br><b>b)</b> Nacimiento de nuevas personas con características semejantes a sus progenitores. |
| 2. Función de Nutrición    | <b>c)</b> Consiste en la obtención de alimentos<br><br><b>d)</b> Analizar la información y dar una respuesta si es necesario                 |
| 3. Función de Reproducción | <b>e)</b> Obtener materia y energía para nuestro organismo.                                                                                  |

D.C.D: Ref. CN. CN.3.2.5.

C.E. CN.3.4.

4. Relaciona el sistema con su característica

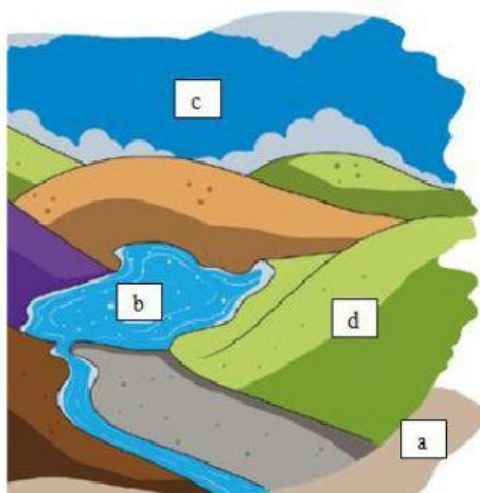
Sistema	Característica
1. Sistema Nervioso	a) Está formado por huesos y su función es sostener nuestro cuerpo
2. Sistema Óseo	b) Está formado por músculos y tiene la capacidad de contraerse y relajarse.
3. Sistema Muscular	c) Se encarga de analizar la información que nos llega a través de los sentidos y de elaborar una respuesta

D.C.D: CN. 3.4.4

CE.CN.3.10

5. Ubica el nombre de la capa correspondiente con el número indicado en el gráfico.

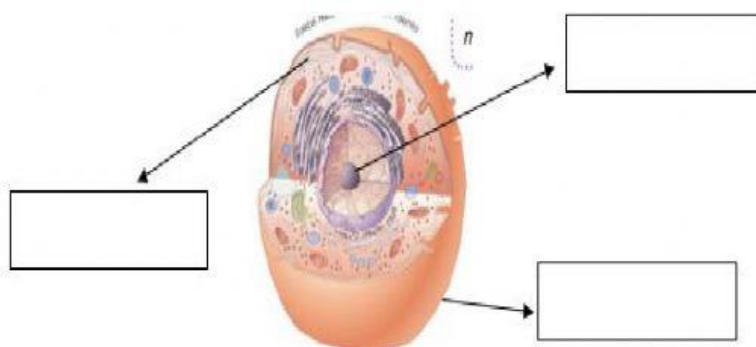
a) Geósfera	b)	c)	d)
-------------	----	----	----



D.C.D: CN. 3.1.2

CE.CN.3.2

6. Escribe el nombre de las partes de la célula humana en el siguiente gráfico.

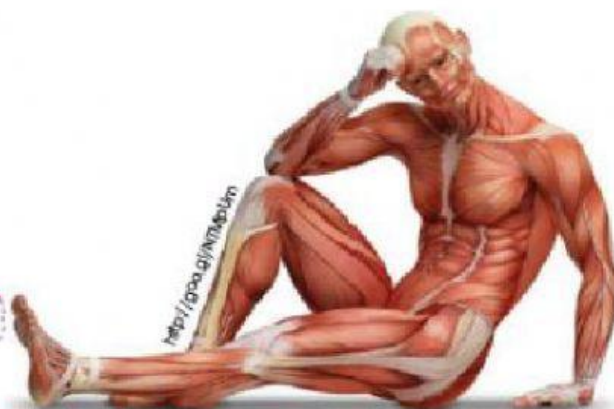


D.C.D: Ref.CN. 3.2.5

CE.CN.3.4

7. Completa las siguientes palabras con los nombres de los músculos del cuerpo humano.

p e t o r i  
g ú e  
d i l t i d s  
g m l s  
c á d i c p  
t a e c o  
i e s b a n q i a



D.C.D: Ref.CN. 3.3.3.

CE.CN.3.6

38. Escribe (V) si es verdadero o (F) si es falso según corresponda sobre los cambios de la materia.

- a) Los cambios físicos son aquellos que no modifican la naturaleza de la sustancia, solamente se modifica su estado o su aspecto. ( )
- b) Los cambios físicos más habituales en la naturaleza son la descomposición de la materia, la fermentación, la oxidación y la combustión. ( )
- c) Las hojas movidas por el viento es un ejemplo de cambio físico de temperatura. ( )
- d) Los cambios químicos son aquellos en los que se modifica la naturaleza de la sustancia, que se transforma en otra y otras diferentes. ( )
- e) Los cambios químicos más habituales son los cambios de posición, de forma, de temperatura y de estado. ( )

D.C.D: CN.3.1.9.

CE.CN.3.3

9. Lee las siguientes definiciones y completa escogiendo la respuesta correcta.

- Un .....es el conjunto formado por los seres vivos y el medio físico en el que viven.
  - A. Hábitat
  - B. Ecosistema
  - C. Materia
  - D. Energía
- La relación de.....consiste en que dos organismos diferentes se alimentan de los mismos recursos.
  - A. Depredación
  - B. Cooperación
  - C. Competencia

- El.....es en donde habitan los animales voladores que pueden mantenerse largos periodos en el aire.

- A. Medio Aéreo
- B. Medio Marítimo

**D.C.D: CN. 3.4.12**

**CE.CN.3.12**

**10. Escribe (V) si es verdadero o (F) si es falso según corresponda sobre el tiempo atmosférico.**

- a) El tiempo atmosférico es el conjunto de condiciones que se dan en un momento y en un lugar determinado. ( )
- b) La temperatura es el grado de calor que tiene el aire de la atmósfera. ( )
- c) La temperatura se mide con un anemómetro. ( )
- d) El termómetro es el instrumento utilizado para conocer la dirección del viento. ( )
- e) Las precipitaciones es la cantidad de lluvia, nieve o granizo que cae en una zona. ( )