

## **ESTRUCTURA DEL HUESO**

### **TEMA: TEJIDOS ESQUELÉTICOS**

1. Selecciona la respuesta correcta a los siguientes planteamientos:
  - 1.1. El tejido esquelético se encuentra formado básicamente por:
  - 1.2. Son estructuras que forman parte del hueso:
  - 1.3. La médula ósea es importante para el organismo porque:
  - 1.4. Son funciones del cartilago:
  - 1.5. El cartilago se encuentra conformado por:

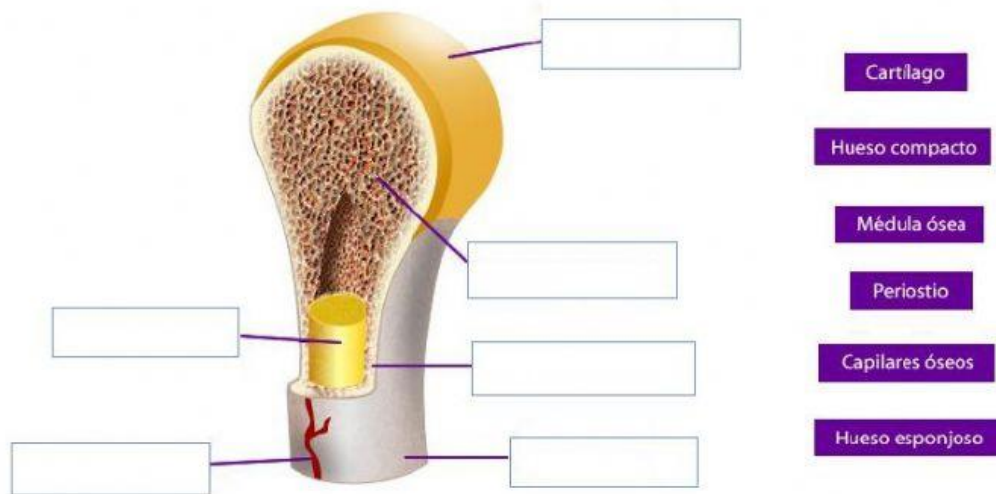
2. Relaciona la columna A con la B como corresponda:

#### **COLUMNA A**

#### **COLUMNA B**

- |                        |  |
|------------------------|--|
| a. Hueso esponjoso     | * Es denso y fuerte                    |
| b. Conductos de Havers | * Células vivas que producen colágeno  |
| c. Médula ósea         | * Produce linfocitos                   |
| d. Periostio           | * Es rico en vasos sanguíneos          |
| e. Hueso compacto      | * Transporta oxígeno y recibe desechos |
| f. Condrocitos         | * Cubre y protege al hueso             |

3. Relaciona las estructuras del hueso en la imagen como corresponda:



4. Relaciona la célula ósea con su función como corresponda:

- |                 |   |
|-----------------|---|
| a. Osteocitos   | * Son células óseas maduras                                       |
| b. Osificación  | * Son células que disuelven el hueso                              |
| c. Osteoclastos | * Es el proceso en el cual el cartílago que se convierte en hueso |
| d. Osteoblastos | * son células que forman el hueso                                 |