

Control de Funciones Cuadráticas Parte 1 de 2° Medio

Nombre: _____ Curso: 2° ____

Objetivo: Valorizan y grafican funciones Cuadráticas

I Marque la alternativa correcta, según corresponda (1 punto c/u)

- 1) Si $f(x) = x^2 - 5x + 6$ ¿Cuál es el valor de la función, si x es cero?
A) -5
B) 0
C) 3
D) 6
- 2) Si $f(x) = x^2 - 4x$ ¿Cuál es el valor de $f(-3)$?
A) -12
B) -4
C) 9
D) 21
- 3) Si $f(x) = x^2 - 3$ ¿Cuál es el único par ordenado que **no pertenece** a la gráfica de esta función?
A) $(-1, -3)$
B) $(-2, 1)$
C) $(0, -3)$
D) $(4, 13)$

II Escriba V (si es verdadera) o F (si es Falsa) cada una de las siguientes afirmaciones

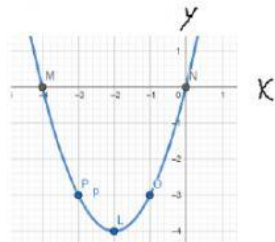
(1 punto c/u)

- 1) _____ Toda función cuadrática es una línea recta que pasa por el origen.
- 2) _____ En toda función cuadrática hay dos valores distintos para x con los que se obtiene el mismo valor de y .
- 3) _____ En la función cuadrática $f(x) = x^2 - 4x$, al reemplazar la x por -1 y -3 se obtiene como resultado 5.

III Identifica la gráfica con su función correspondiente, escribiendo en la línea de la gráfica el número con que se representa. (1 punto c/u)

Columna A

Columna B



- 1) $y = x^2$
- 2) $y = -x^2 + 3$
- 3) $y = x^2 + 4x$
- 4) $y = x^2 - 2$

