

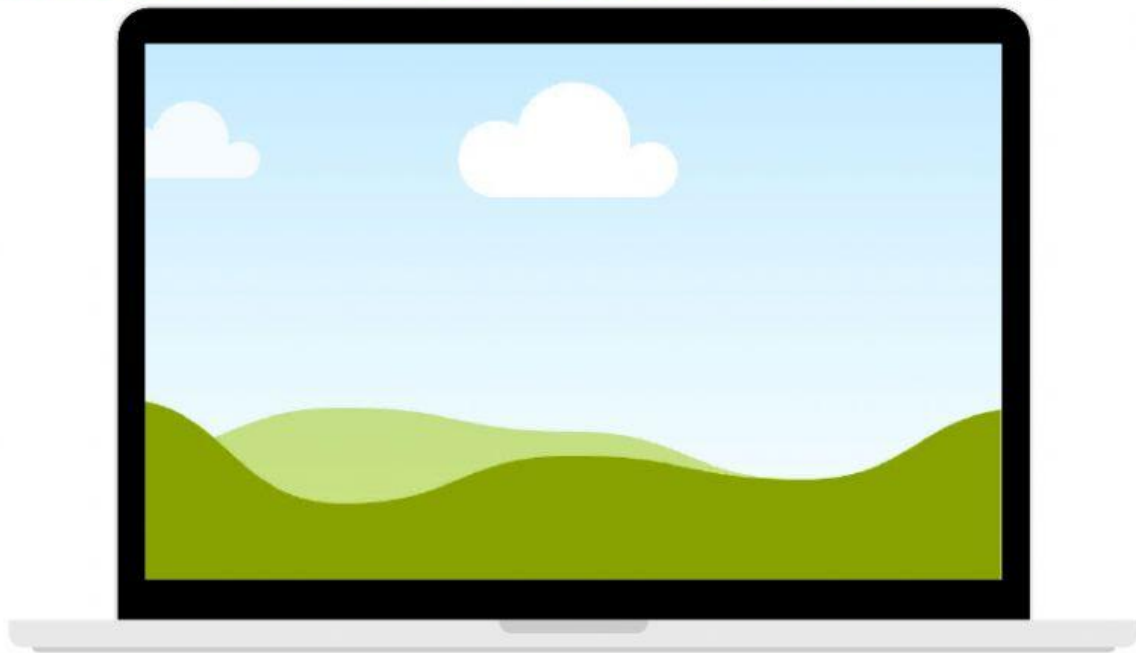
SPLTV SISTEM PERSAMAAN LINEAR TIGA VARIABEL

MATEMATIKA WAJIB KELAS X

Apa itu SPLTV dan apa Manfaatnya?

SPLTV adalah suatu rangkaian yang terdiri lebih dari satu persamaan berpangkat 1 dan memuat tiga variabel (x , y dan z)

Untuk Mengetahui Kegunaan dari SPLTV
silahkan simak video berikut ya....!



KLIK JAWABAN DAN GESER KE
KOTAK SEBELAH KANAN

Memakai tanda " $=$ "
Memakai tanda " \geq "
Mempunyai 2 variabel
Mempunyai 3 variabel
Ketiga variabel berderajat 1
Variabel boleh berderajat 1
atau 2

Dari video tsb

Manakah yg merupakan ciri-ciri
SPLTV?

BENTUK UMUM SPLTV

$$\begin{array}{l} a_1x + b_1y + c_1z = d_1 \rightarrow 1 \\ a_2x + b_2y + c_2z = d_2 \rightarrow 2 \\ a_3x + b_3y + c_3z = d_3 \rightarrow 3 \end{array}$$

3 persamaan

1 2 3

3 variabel

SPLTV bisa diperoleh dengan

→ **Model Matematika**

yaitu, Representasi permasalahan dalam kehidupan sehari-hari ke dalam bahasa Matematika

Bagaimana Cara Membuat Model Matematika?

SILAHKAN KLIK VIDEO BERIKUT...

MODEL MATEMATIKA DAN SYARAT PENYELESAIAN TUNGGA

