



**LICEO MARÍA DE LOS ÁNGELES**  
**EVALUACIÓN DE CIENCIAS NATURALES**  
**TERCER BIMESTRE**  
**DOCENTE: Andrea Melo**

**NOMBRE:** \_\_\_\_\_ **GRADO:** QUINTO

**FECHA:** septiembre 7 del 2021

1. El sistema nervioso se divide en sistema nervioso \_\_\_\_\_ y \_\_\_\_\_.

2. El sistema nervioso periférico esta formado por nervios \_\_\_\_\_ y nervios \_\_\_\_\_.

3. Relaciona las columnas, escribiendo el número correspondiente.

1. Médula espinal ( ) Capacidad de producir una respuesta ante un estímulo .

2. Encéfalo ( ) Transmiten la información desde los órganos de los sentidos y desde los órganos internos hasta el sistema nervioso central.

3. Neuronas ( ) Hace parte del sistema nervioso central y se encuentra en el interior del cráneo.

4. Función de relación ( ) Llevan las órdenes a cada músculo y a cada glándula del organismo.

5. Nervios sensitivos ( ) Son las células del sistema nervioso.

6. Nervios motores ( ) Es un grueso cordón formado por muchas neuronas que va a lo largo de la columna vertebral.

4. Los receptores de estímulos pueden ser: \_\_\_\_\_ y \_\_\_\_\_.

5. ¿Cuál es la diferencia entre sonido y ruido?

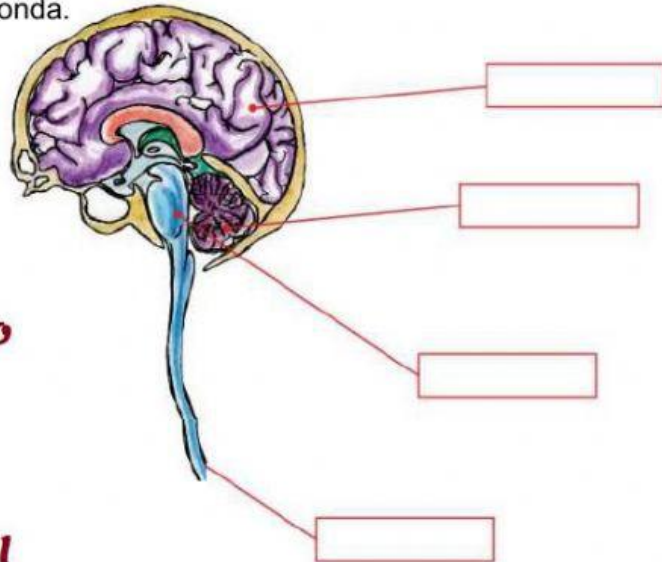
---



---

6. Relaciona cada parte según corresponda.

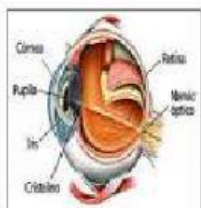
**Bulbo raquídeo**  
**Cerebro**  
**Cerebelo**  
**Médula espinal**



7. Escribe frente a cada estímulo una respuesta que se pueda presentar.

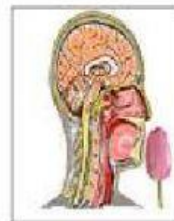
- Luz demasiado intensa: \_\_\_\_\_
- Calor: \_\_\_\_\_
- Cosquillas: \_\_\_\_\_
- Ruido fuerte: \_\_\_\_\_

8. Escribe frente a cada imagen el sentido y el órgano de este.



**Sentido**

**Órgano**

**Sentido**

**Órgano**