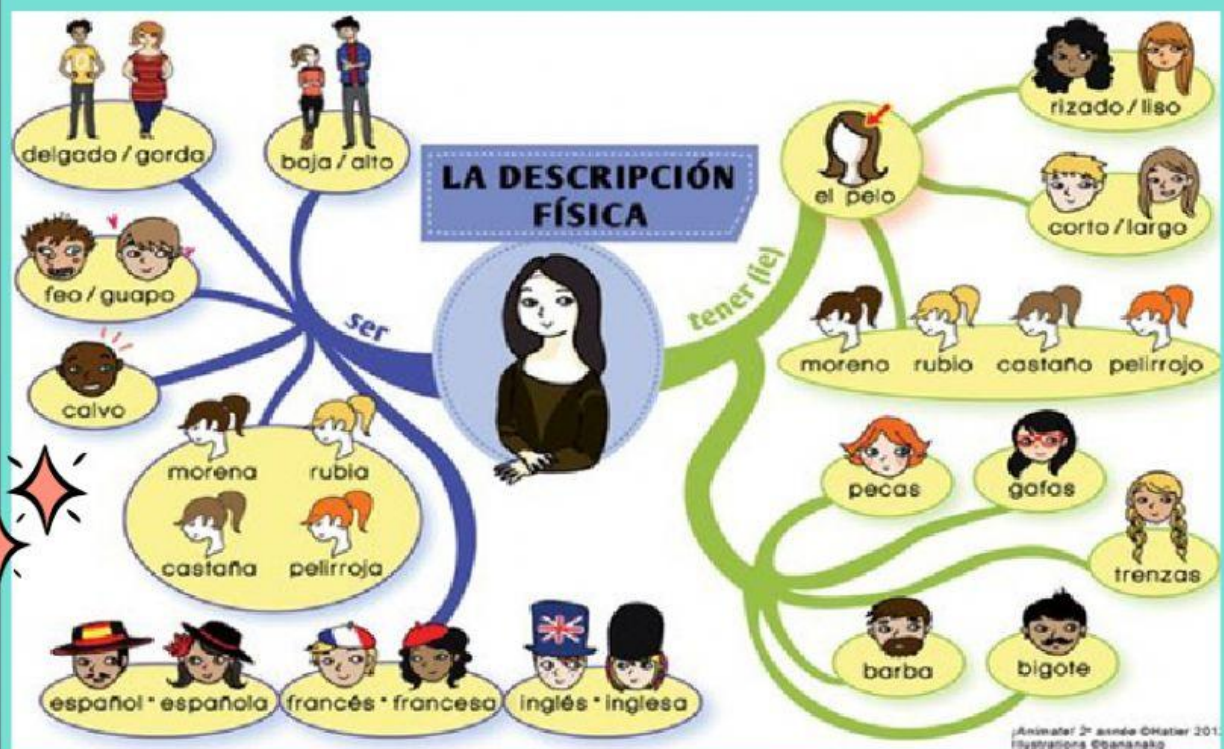
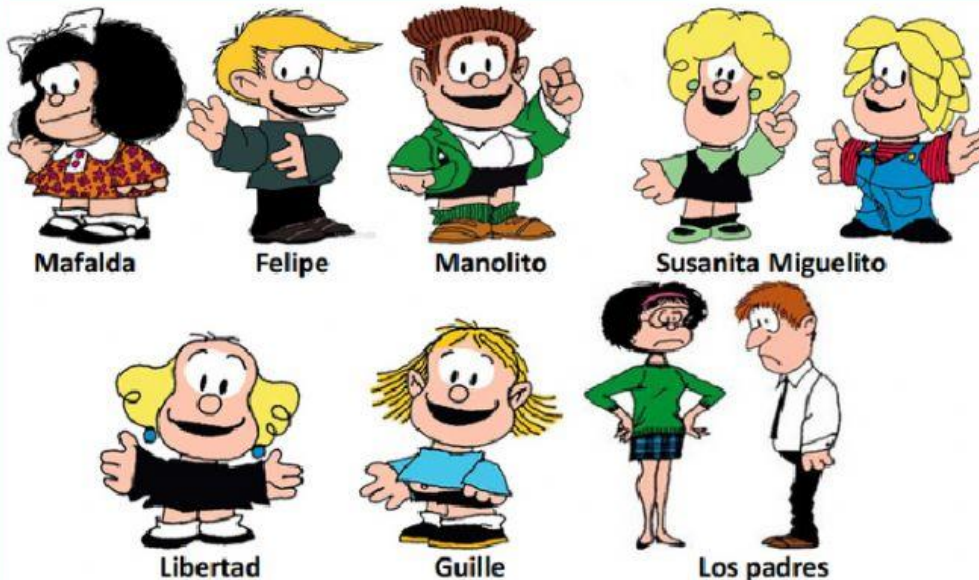


LAS CARACTERÍSTICAS FÍSICAS






PERSONAJES DE MAFALDA



A QUIÉN SE REFIEREN LAS DESCRIPCIONES ABAJO?

1

_____ es flaco, rubio, tiene el pelo corto y liso. Es un chico muy imaginativo, soñador, apocado, perezoso y, a veces, apagado. Vive agobiado por sus tareas escolares y su dificultad de mantener la atención en ellas. Es un buen jugador de ajedrez. Ve la vida de manera más sencilla que Mafalda. Le gusta leer tiras cómicas y le gustan los Beatles.



2

_____ es la caricaturización del inmigrante español. Es gordito, tiene el pelo liso, castaño, y la cara más cuadrada que de los demás. Tiene los pies en la tierra, no dejando espacio para la imaginación. Representa el pensamiento capitalista y conservador. Es crudo, ambicioso y materialista, pero, en el fondo, tiene un buen corazón. Ama el dinero y odia los Beatles y a los hippies.



3

_____ es una chica muy bajita. Tiene el pelo largo, rubio y rizado. Tiene más edad que aparenta. Es sencilla, intelectual, crítica y lista. Ama la cultura, la revolución y las reivindicaciones. Odia a las personas complicadas, pues le ponen nerviosa.



4

_____ es una chica morena, de pelo largo y voluminoso. Es gordita y odia la sopa. Sus comentarios y ideas reflejan las preocupaciones sociales y políticas de los años 60. No obstante, tiene fe en su generación. Ama los Beatles, la democracia y los derechos de los niños. Odia las injusticias, las armas y las guerras.



5

_____ son pasivos y limitados. Ella tiene el pelo corto, negro y voluminoso, él tiene el pelo corto, liso y castaño. Ella es más delgada que él. Son pasivos y limitados. Él ama las plantas, ella vive el dilema de qué cocinar. Odian el costo de la vida y el final del mes.



6

_____ es gordito, tiene el pelo rubio, largo y liso. Es inocente y tierno. Habla un lenguaje infantil y ama dibujar la pared.



7

_____ es rubia, tiene el pelo largo, rubio y voluminoso. Es flaca, chismosa y parlanchina. Es muy maternal y sueña con su matrimonio y sus hijos. Odia a los pobres y a Manolito.



8

_____ es rubio, tiene el pelo largo y voluminoso. Es soñador, más pequeño, más inocente y también más egocéntrico que el resto del grupo. Sus comentarios de acercan a las ideas autoritarias de un dictador. A veces su inocencia contrasta con una espontánea crueldad. Es egoísta y ama a Miguelito, a Miguelito, a Miguelito, el jazz y los discursos abstractos e inútiles. Odia pasar inadvertido y tener la edad que tiene.