

JARINGAN HEWAN



a. Nama Mata Pelajaran	: Biologi
b. Semester	: 3
c. Materi Pokok	: Jaringan Hewan
d. Alokasi Waktu	: 4 JP

KOMPETENSI DASAR

3.4 Menganalisis keterkaitan antara struktur jaringan, letak dan fungsi organ pada hewan
4.4 Menyajikan data hasil pengamatan berbagai bentuk sel penyusun jaringan hewan untuk menunjukkan keterkaitannya dengan letak dan fungsi dalam bioproses dan aplikasinya dalam berbagai aspek kehidupan

TUJUAN PEMBELAJARAN

menganalisis keterkaitan antara struktur jaringan, letak dan fungsi organ pada hewan serta menyajikan data hasil pengamatan berbagai bentuk sel penyusun jaringan hewan untuk menunjukkan keterkaitannya dengan letak dan fungsi dalam bioproses dan aplikasinya dalam berbagai aspek kehidupan

PETUNJUK PENGGUNAAN

Baca dan pahami materi pada:

- Buku Irnaningtyas, 2016. Biologi SMA Klas XI. Jakarta : Penerbit Erlangga.
- PR Biologi SMA Kelas XI, Intan Pariwara.
- Link Youtube https://www.youtube.com/watch?v=-_tdrhJMetk
- Browsing di Internet.
- Modul jaringan hewan

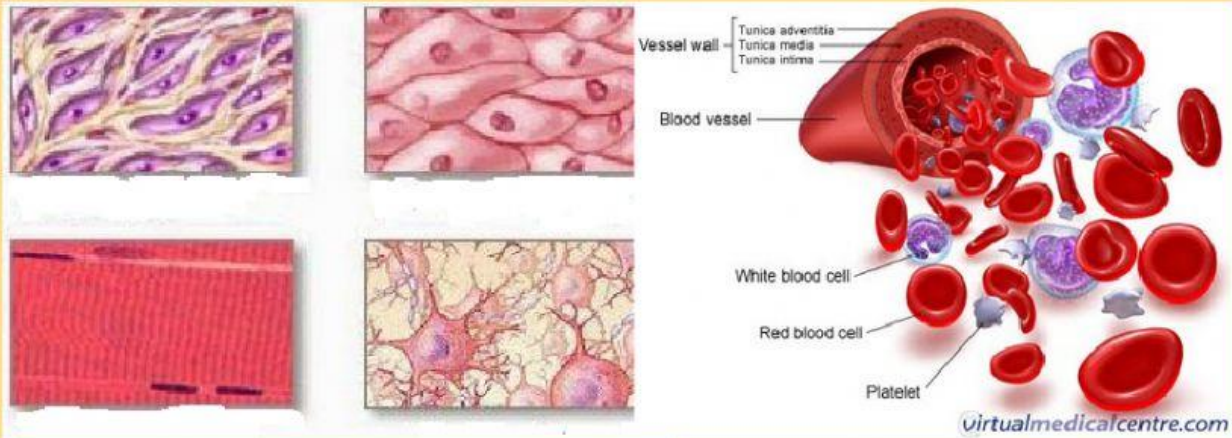
Setelah memahami isi materi dalam bacaan, berlatihlah untuk berfikir tinggi melalui tugas-tugas yang terdapat pada tugas daring ini, baik bekerja sendiri maupun kelompok.

Kerjakan tugas daring langsung mengisikan pada bagian yang telah disediakan.

PETA KONSEP



KEGIATAN PEMBELAJARAN



Mengamati

- Amati gambar di atas!
- Amati video pada link https://www.youtube.com/watch?v=-_tdrhJMetk

Tahukah kamu?

Organ tubuh kita tersusun dari berbagai jaringan yang saling mendukung untuk berfungsinya organ tersebut. Jaringan tubuh apa sajakah yang anda ketahui sebagai penyusun tubuh? Coba anda cermati definisi atau gambar tentang darah. Berikan pendapat anda mengapa darah adalah jaringan?

TUGAS DARING

lengkapi tabel di bawah ini!

No	Nama Jaringan	Fungsi

Lengkapi informasi mengenai beberapa jaringan epitel berikut!



silindris bersilia

ciri-ciri

letaknya

fungsi

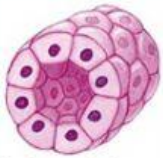


pipih berlapis

ciri-ciri

letaknya

fungsi



kubus selapis

ciri-ciri

letaknya

fungsi



pipih selapis

ciri-ciri

letaknya

fungsi

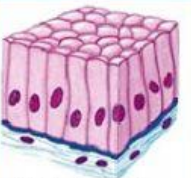


silindris berlapis

ciri-ciri

letaknya

fungsi

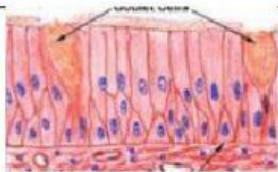


silindris berlapis

ciri-ciri

letaknya

fungsi



nama

ciri-ciri

letak

Jelaskan perbedaan jaringan ikat padat dan jaringan ikat longgar!

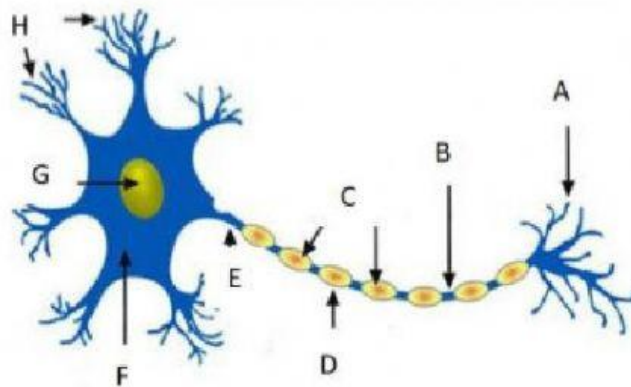
Sebutkan contoh jaringan ikat padat dan longgar!

Sebutkan macam-macam jaringan ikat lainnya (ikat khusus)!

Lengkapi tabel perbedaan jaringan otot berikut!

	otot polos	otot jantung	otot rangka
TEMPAT			
BENTUK SERABUT			
JUMLAH NUKLEUS			
LETAK NUKLEUS			
STRUKTUR			
KONTRAKSI			

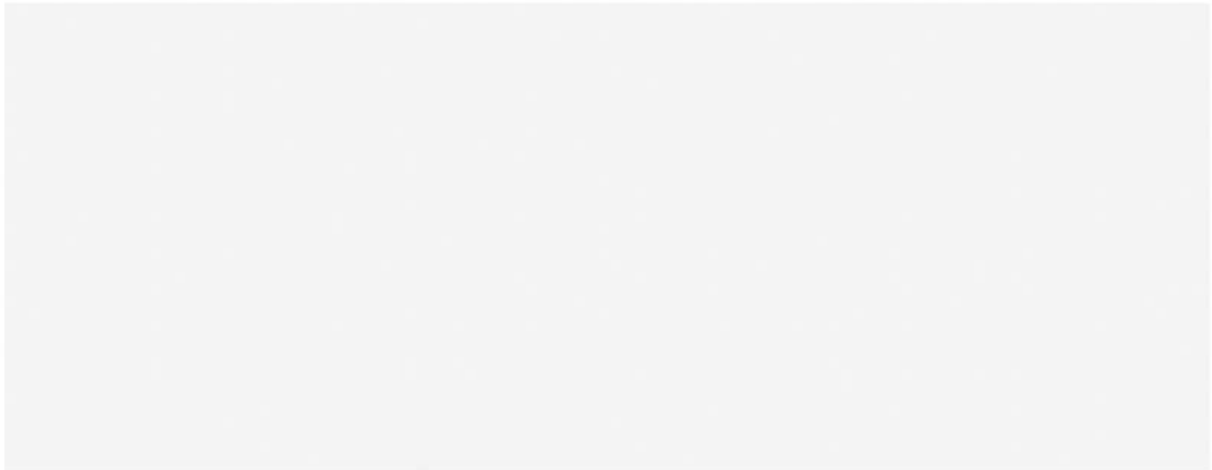
Perhatikan gambar sel saraf berikut, kemudian sebutkan bagian-bagiannya!



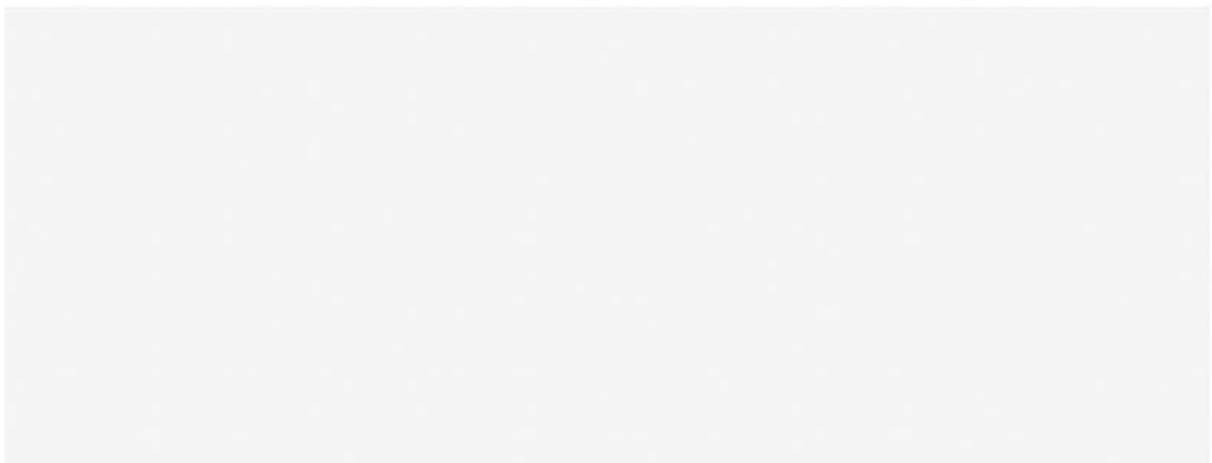
Sebutkan perbedaan sel saraf sensorik dengan motorik!



KESIMPULAN



MATERI YANG TIDAK PAHAMI



MATERI YANG DIKUASAI

