

Prénom \_\_\_\_\_

Date \_\_\_\_\_

# LES JOURS DE LA SEMAINE

DONNEZ LE JOUR QUI CONVIENT

LE LENDEMAIN DE MARDI EST...

AVANT-HIER, NOUS ÉTIONS LE  
SAMEDI

DANS CINQ JOURS, NOUS  
SERONS....?

LE QUATRIÈME JOUR DE LA  
SEMAINE

HIER, C'ÉTAIT VENDREDI

NOUS SOMMES QUEL JOUR  
AUJOURD'HUI

# LE VERBE ÊTRE ET AVOIR

Remplissez le tableau ci-dessous avec la bonne conjugaison du verbe.

Puis, écrivez une phrase avec le verbe être et une phrase avec le verbe avoir

## Le verbe être

Je \_ \_ \_ \_

Tu es

Il/ Elle est

Nous \_ \_ \_ \_

Vous \_ \_ \_ \_

Ils/ Elles \_ \_ \_

## Le verbe avoir

J'ai

Tu \_ \_ \_ \_

Il/ Elle est

Nous avons

Vous \_ \_ \_ \_

Ils/ Elles ont

---

---

---

---

---

---

---

---

---

# LES SPORTS

Ecrivez une phrase pour chaque sport ci-dessous. Faites attention à l'utilisation du verbe FAIRE ou JOUER



---



---



---



---



---

# LES PARTIES DU CORPS

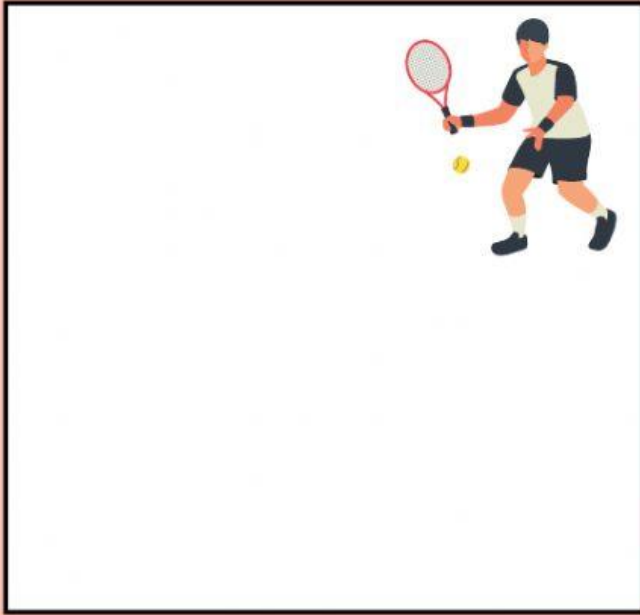
Expliquez quelles parties du corps qu'ils utilisent pour faire du sport  
Exemple: *Pour jouer au tennis, il utilise...*

Utilisez les adjectifs possessifs

*mon, ma, mes*

*ton, ta, tes*

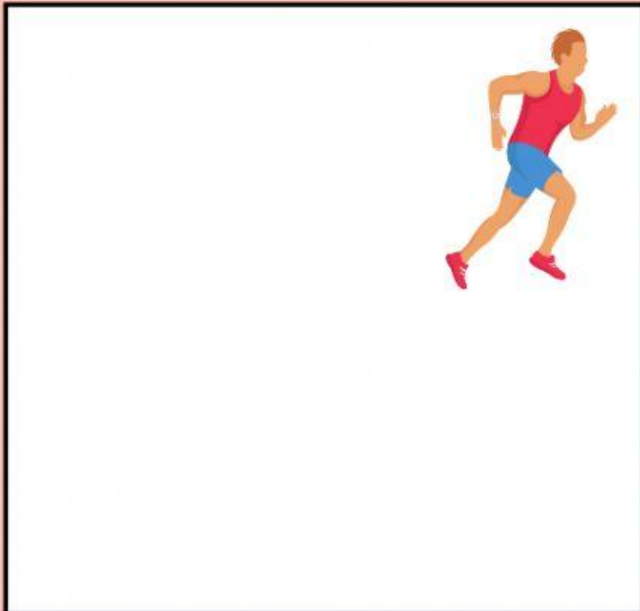
*son, sa, ses*



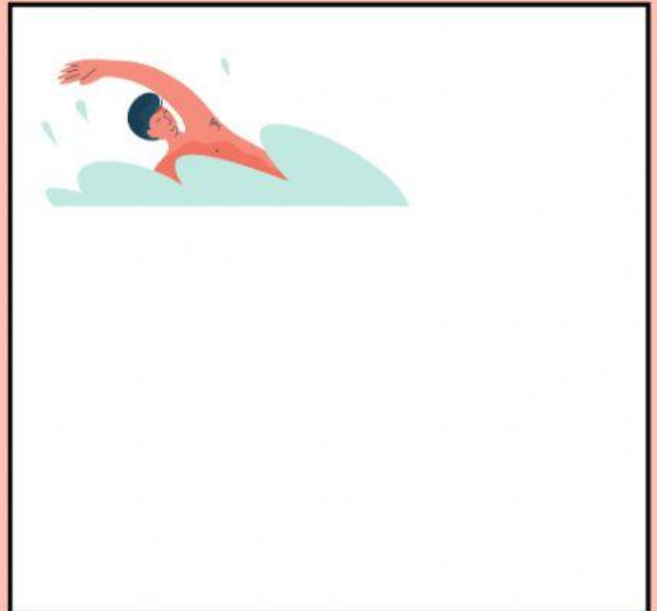
LE TENNIS



LE FOOTBALL



L'ATHLÉTISME



LA NATATION

## Pourquoi tu fais du sport?

-----



# LES LIEUX DANS MON QUARTIER

Nommez chaque lieu ci-dessous. Puis, décrivez les lieux qui existent et qui n'existent pas dans votre quartier



Dans mon quartier, il y a

Dans mon quartier, il n'y a pas

Prénom \_\_\_\_\_

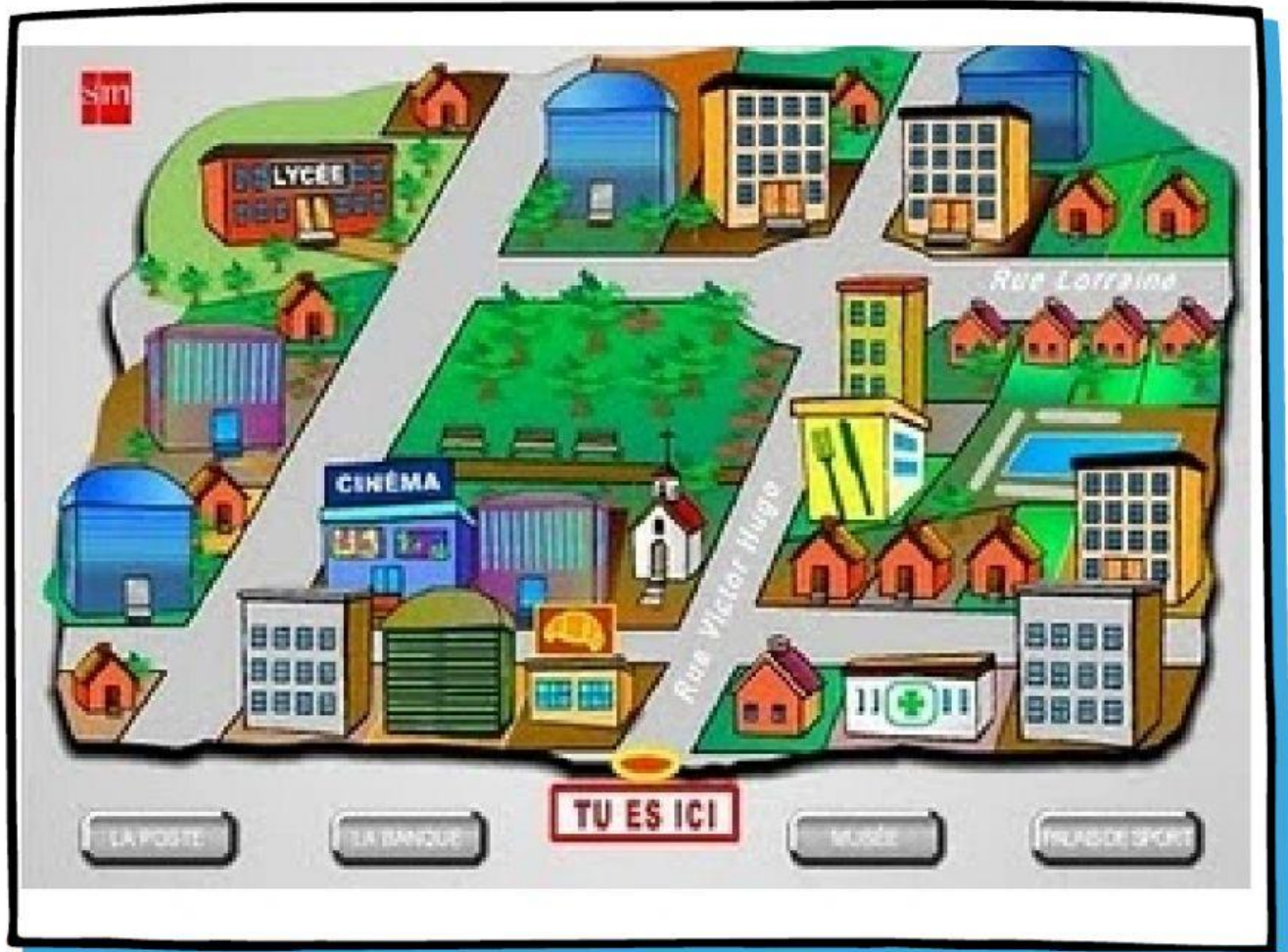
Date \_\_\_\_\_

Year \_\_\_\_\_

Enseignant \_\_\_\_\_

# OÙ SE TROUVE...?

Observez le plan et indiquez le  
chemin pour arriver à la destination  
demandée



Pour aller au cinéma...

---

---

---

---

---

---

Tu es au lycée, tu veux aller à  
l'hôpital

---

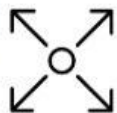
---

---

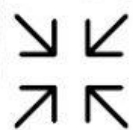
---

---

---



## Les articles définis et indéfinis



Remplissez les cases blanches avec le bon article

**Articles définis = le, la, les**  
**Articles indéfinis = un, une, des**

1. Voici \_\_\_\_\_ professeur (m). C'est \_\_\_\_\_  
professeur de français
2. Voici \_\_\_\_\_ enfants (m). Ce sont \_\_\_\_\_  
enfants de Madame Marion
3. Voici \_\_\_\_\_ ville (f). C'est \_\_\_\_\_ ville de  
Besançon
4. Voici \_\_\_\_\_ étudiantes (f). Ce sont \_\_\_\_\_  
étudiantes du cours d'anglais

5. Nous sommes au pied de \_\_\_\_\_ Tour Eiffel.  
C'est \_\_\_\_\_ monument français en fer.
6. C'est \_\_\_\_\_ statue de la liberté. Elle a été faite  
par \_\_\_\_\_ français et donnée aux Etats-Unis.
7. C'est \_\_\_\_\_ parfum "J'adore" de Christian Dior.  
C'est \_\_\_\_\_ parfum français
8. C'est \_\_\_\_\_ joueur de football Zinedine Zidane.  
C'est \_\_\_\_\_ français.



# LES PRÉPOSITIONS DE LIEUX

Choisissez la bonne réponse



Pierre est \_\_\_\_\_ école.

- ☐ à l'
- ☐ à la



La maison est \_\_\_\_\_ cinéma

- ☐ à côté de le
- ☐ à côté du



Elle est \_\_\_\_\_ maison

- ☐ à la
- ☐ à le



La pharmacie \_\_\_\_\_ bâtiment jaune

- ☐ derrière la
- ☐ derrière le



Pierre est \_\_\_\_\_ pont

- ☐ sur le
- ☐ dans le



Prénom \_\_\_\_\_ Date: \_\_\_\_\_

# LES MOYENS DE TRANSPORT

Repondez aux questions suivantes. Utilisez au moins quatre moyens de transport différents. Faites attention à la conjugaison du verbe ALLER

**Comment ton père va à Paris?**

**Comment Cecile va au supermarché?**

**Comment tes frères vont au parc?**

**Comment tu vas à la bibliotheque?**

**Comment je peux aller à la piscine?**

