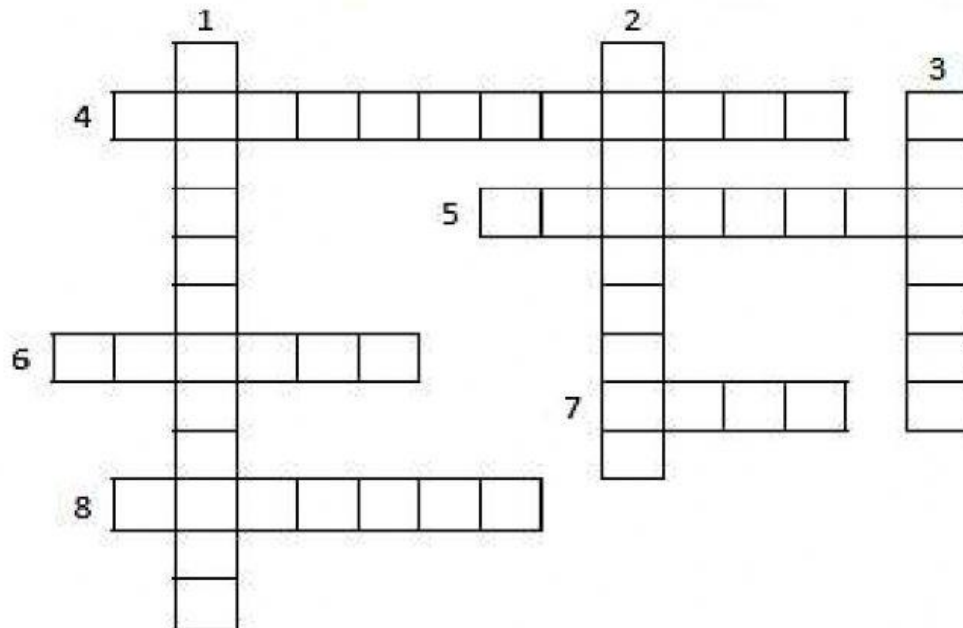


CIENCIAS NATURALES

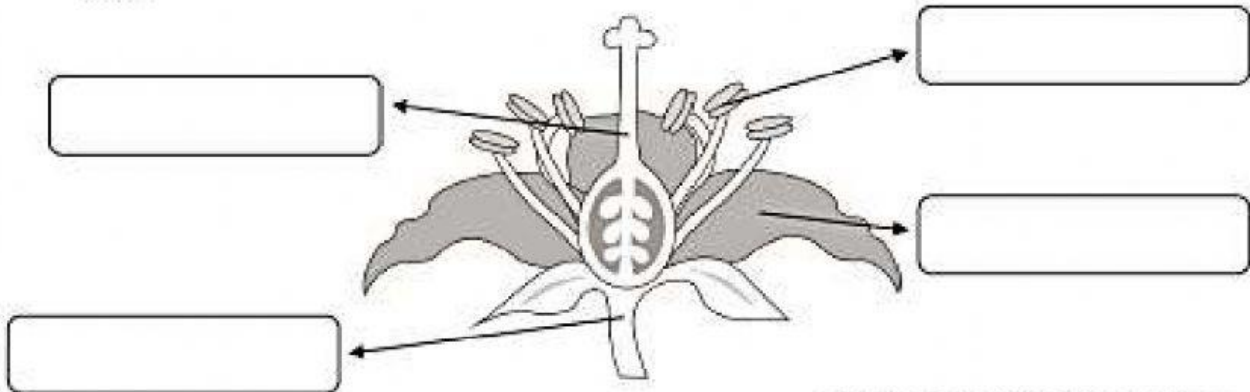


1 - 8. Lee los referentes y contesta el siguiente crucigrama:



1. Capacidad que tienen los seres vivos para engendrar nuevos individuos.
2. Sistema encargado de coordinar los movimientos motores que realizas.
3. se encuentran en la parte baja del abdomen de una mujer, encargados de producir las hormonas y el adecuado funcionamiento de todos los órganos sexuales.
4. Sistema que consta de nariz, laringe, tranque, pulmones, bronquios y alveolos.
5. Órgano glandular del aparato reproductor masculino.
6. En los ovarios se producen las células sexuales femeninas llamadas:
7. Aparato formado por huesos, músculos y articulaciones.
8. Conjunto de órganos y estructuras que trabajan en conjunto para cumplir algunas función fisiológica en un ser vivo.

9- 12. Pon las partes de la flor en su lugar



Pétalo

tallo

sépalo

pistilo

Proyectos y Recursos Educativos. Nivelada 100%



Elige la opción correcta

13. Es un ecosistema acuático.

- a) Desierto.
- b) Pastizal.
- c) Laguna.
- d) Llanura

14. ¿Qué es la pasteurización?

- a) Es el método de conservación de alimentos que consiste en elevar la temperatura del producto y luego bajarla rápidamente.
- b) Es un proceso de almacenamiento en las computadoras de una empresa.
- c) Es un sistema de canalización en un hospital.
- d) Es una manera de elaborar la pasta para que esté lista para una sopa.

15. La electrización de un cuerpo se logra por tres maneras:

- a) Introducción, desarrollo y final.
- b) Antes, durante y después.
- c) Calentar, hervir y evaporar.
- d) Frotamiento, contacto e inducción.

16. ¿Cuál es el punto de ebullición del agua?

- a) A los 10°C
- b) A los 60°C
- c) A los 100°C
- d) A los 80°C

17. Escribe en orden lo elementos de una cadena alimentaria



Completa el cuadro sinóptico



El plato del bien comer

verdura y fruta

cereales

leguminosas y alimentos de origen animal

}	_____
}	_____
}	_____
}	_____
}	_____
}	_____

Consumir poco

Consumir mucho

Consumir moderadamente