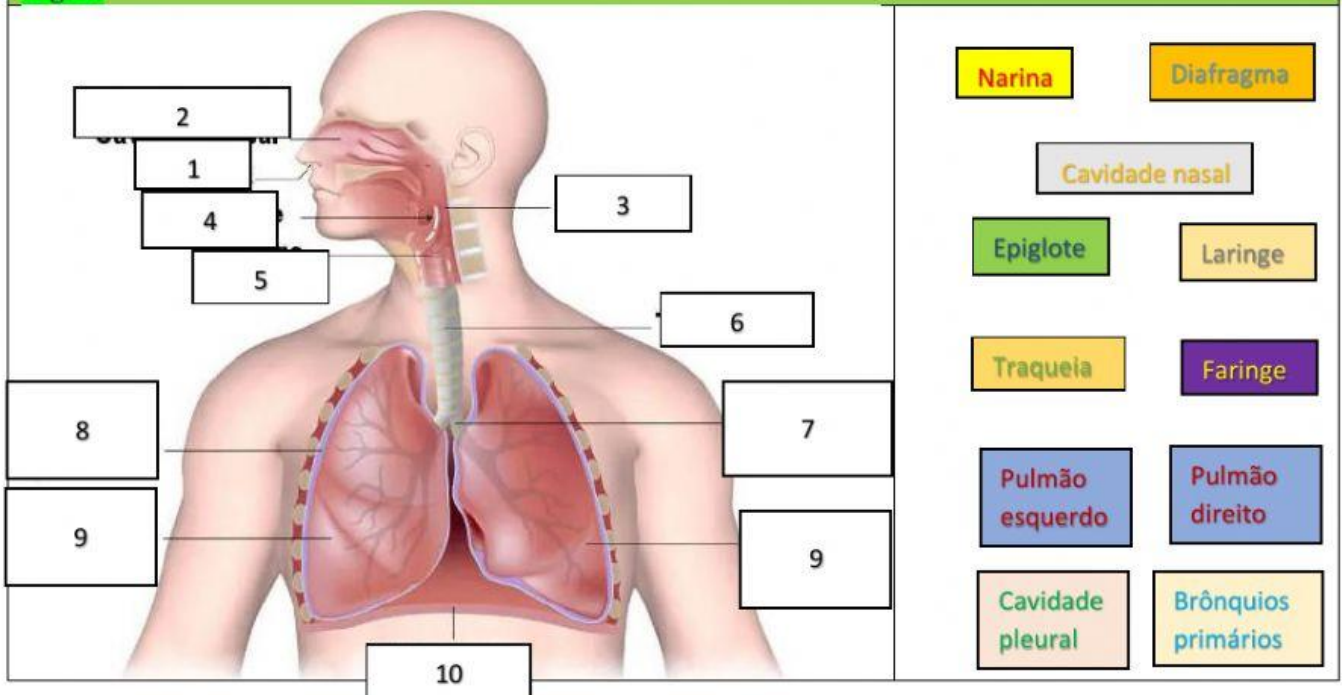


Atividade de Ciências

O sistema respiratório

1. **Narina** é cada um dos dois canais do nariz, desde o ponto onde se dividem, nas fossas nasais, até à sua abertura exterior.
2. **A cavidade nasal** é formada por duas **cavidades** paralelas localizadas no interior no nariz. Elas são separadas pelo **septo nasal**, que é uma parede cartilaginosa e no seu interior se encontram as conchas **nasais**. Essas conchas vão auxiliar o ar a preencher toda a **cavidade**.
3. **A faringe** é um órgão que faz parte tanto do sistema respiratório quanto do sistema digestório. É um canal muscular membranoso, que se comunica com o nariz e a boca, ligando-os à laringe e ao esôfago.
4. **A epiglote** se encontra no início da laringe e é uma espécie de lâmina que se encontra por detrás da língua e que serve para fechar a ligação da faringe com a glote durante a deglutição. Essa cartilagem evita a comunicação entre os aparelhos respiratório e digestivo.
5. **Laringe** é um órgão do sistema respiratório situado no plano mediano e anterior ao pescoço que, além de via aerífica é órgão da produção de som. Esse órgão se estende da faringe a traqueia e é composto por cartilagens revestidas por uma membrana mucosa que fica dobrada, formando as pregas vocais.
6. **Traqueia** é uma porção do sistema respiratório que atua como um canal para a passagem de ar. Esse órgão inicia-se logo após a laringe e segue até o local onde se ramifica em brônquios.
7. **Os brônquios primários** estão localizados na região posterior aos vasos pulmonares, estando o **brônquio** esquerdo localizado na região atrás da aorta.
8. **A cavidade pleural** é um espaço potencial entre estas duas membranas, que é criada quando a **pleura** serosa cobre o pulmão e se dobra sobre si mesma, deixando uma pequena bolsa líquida ou aérea.
9. **Os pulmões** são dois órgãos esponjosos localizados dentro da caixa torácica. O **pulmão direito** é dividido em 3 partes, conhecidas como lobos. O **pulmão esquerdo** possui 2 lobos. O **pulmão esquerdo** é menor, porque o coração está localizado desse lado do corpo.
10. **Diafragma** é um termo utilizado para nomear um músculo localizado entre a cavidade torácica e a abdominal. Esse músculo é extremamente importante para o processo respiratório.

1. Arraste os nomes conforme esquema do sistema respiratório para ilustrar a posição de cada órgão.



2. De acordo com o texto sobre o sistema respiratório, marque a opção que constar apenas informação da faringe.

- ☐ É um órgão que faz parte tanto do sistema respiratório quanto do sistema digestório.
- ☐ É um órgão do sistema respiratório situado no plano mediano e anterior ao pescoço que, além de via aerífica é órgão da produção de som.
- ☐ É uma porção do sistema respiratório que atua como um canal para a passagem de ar.
- ☐ É um espaço potencial entre estas duas membranas, que é criada quando a **pleura** serosa cobre o pulmão e se dobra sobre si mesma, deixando uma pequena bolsa líquida ou aérea.

3. De acordo com o texto sobre o sistema respiratório, marque a opção que constar apenas informação da laringe.

- ☐ É um órgão que faz parte tanto do sistema respiratório quanto do sistema digestório.
- ☐ É um órgão do sistema respiratório situado no plano mediano e anterior ao pescoço que, além de via aerífica é órgão da produção de som.
- ☐ É uma porção do sistema respiratório que atua como um canal para a passagem de ar.
- ☐ É um espaço potencial entre estas duas membranas, que é criada quando a **pleura** serosa cobre o pulmão e se dobra sobre si mesma, deixando uma pequena bolsa líquida ou aérea.

4. De acordo com o texto sobre o sistema respiratório, marque a opção que constar apenas informação da traqueia.

- ☐ É um órgão que faz parte tanto do sistema respiratório quanto do sistema digestório.
- ☐ É um órgão do sistema respiratório situado no plano mediano e anterior ao pescoço que, além de via aerífica é órgão da produção de som.
- ☐ É uma porção do sistema respiratório que atua como um canal para a passagem de ar.
- ☐ É um espaço potencial entre estas duas membranas, que é criada quando a **pleura** serosa cobre o pulmão e se dobra sobre si mesma, deixando uma pequena bolsa líquida ou aérea.

5. De acordo com o texto sobre o sistema respiratório, marque a opção que constar apenas informação da cavidade pleural.

- ☐ É um órgão que faz parte tanto do sistema respiratório quanto do sistema digestório.
- ☐ É um órgão do sistema respiratório situado no plano mediano e anterior ao pescoço que, além de via aerífica é órgão da produção de som.
- ☐ É uma porção do sistema respiratório que atua como um canal para a passagem de ar.
- ☐ É um espaço potencial entre estas duas membranas, que é criada quando a **pleura** serosa cobre o pulmão e se dobra sobre si mesma, deixando uma pequena bolsa líquida ou aérea.