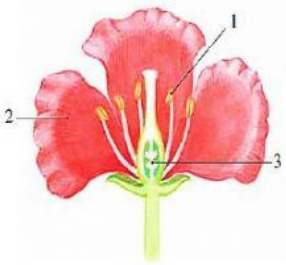

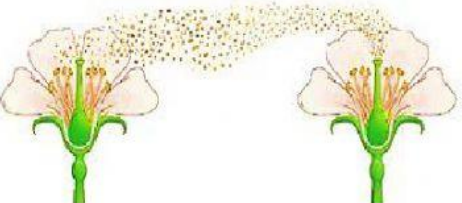


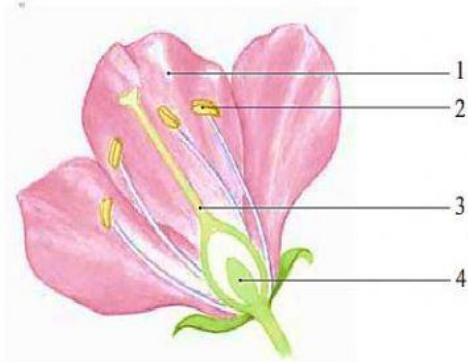


Ficha Ciencias Naturales

Seleccione una alternativa correcta para cada pregunta.

<p>1 La polinización de las flores es realizada por el viento, los insectos o las aves. ¿Qué ventaja tiene para la planta este proceso?</p> <p>A Mejora la alimentación de la planta.</p> <p>B Permite la reproducción de la planta.</p> <p>C Favorece el desarrollo de las flores.</p> <p>D Permite que los insectos protejan a las flores.</p>	<p>2 En la flor de la imagen, ¿qué números indican las estructuras encargadas de la reproducción de las plantas?</p> <p>A 1 y 2.</p> <p>B 1 y 3.</p> <p>C 2 y 3.</p> <p>D Ninguna de las anteriores.</p> 
<p>3 Cuando una semilla _____, sus raíces crecen y una plántula comienza a crecer. ¿Qué palabra completa la frase?</p> <p>A se reproduce</p> <p>B se disemina</p> <p>C germina</p> <p>D sopla</p>	<p>4 Observa la ilustración. ¿Qué le hace la abeja a la flor?</p> <p>A La poliniza.</p> <p>B Come su fruto.</p> <p>C La germina.</p> <p>D Dispersa sus semillas.</p> 
<p>5 Después de haber caminado a través de un campo, Juan quitó semillas de sus medias y los dejó caer al suelo. ¿Qué hizo al dejar caer las semillas?</p> <p>A Polinizó una planta.</p> <p>B No hizo nada importante.</p> <p>C Dejó alimento para los animales que viven en el campo</p> <p>D Ayudó a dispersar las semillas de una planta.</p>	<p>6 ¿Qué parte de la flor actúa como parte femenina y contiene los óvulos que se unen a los granos de polen para transformarlos en semillas?</p> <p>A Pétalo.</p> <p>B Estambre.</p> <p>C Pistilo.</p> <p>D Sépalos.</p>
<p>7 ¿Cuál es la función de la semilla cuando cae al suelo en el ciclo de vida de las plantas?</p> <p>A Formar el fruto.</p> <p>B Dar origen a las flores para reproducirse.</p> <p>C Liberar las raíces de su interior.</p> <p>D Dar origen a una nueva planta.</p>	<p>8 ¿Cuál de las siguientes condiciones es necesaria para que una semilla germine?</p> <p>A Solo necesita, oxígeno.</p> <p>B Oxígeno, mucha luz y altas temperaturas.</p> <p>C Oxígeno, bajas temperaturas y mucha luz.</p> <p>D Agua, oxígeno y temperatura apropiada.</p>
<p>9 ¿Cuál es la función del proceso representado en la imagen?</p> <p>A Nutrir a la planta.</p> <p>B Reproducir a las plantas con flor.</p> <p>C Permitir el crecimiento de las plantas.</p> <p>D Llevar los frutos desde una flor a otra.</p>	

Observa la siguiente imagen y responde las preguntas 10, 11 y 12.



10 ¿Cuál de estas estructuras representa el sistema reproductor masculino en la flor?

- A 1 B 2 C 3 D 4

11 ¿Qué número indica el ovario?

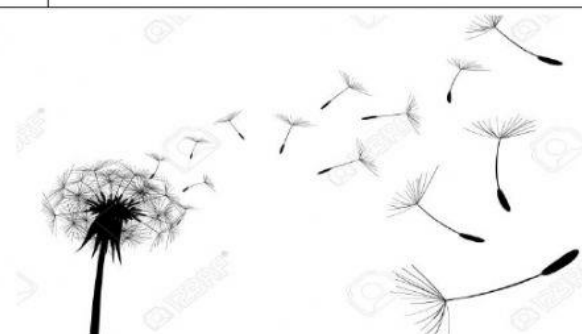
- A 1 B 2 C 3 D 4

12 Parte de la flor que son hojas modificadas y su función corresponde atraer a los polinizadores, son de colores muy llamativos. ¿Qué número señala esta definición?

- A 1 B 2 C 3 D 4

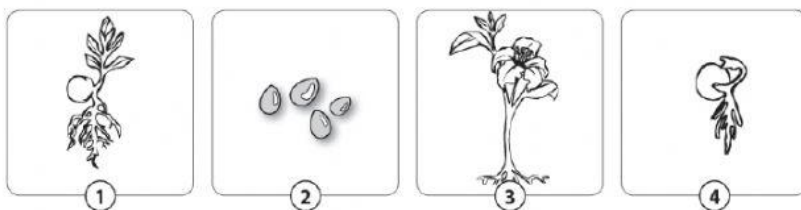
13 ¿Qué tipo de dispersión de la semilla se observa en la imagen?

- A Por luz.
B Por agua.
C Por aire.
D Por animales.



14 Los siguientes dibujos corresponden al ciclo de vida de una planta con flor. ¿Cuál es el orden correcto de desarrollo de la planta?

- A 1, 2, 3 y 4
B 4, 3, 2 y 1
C 2, 1, 4 y 3
D 2, 4, 1 y 3



Una profesora de ciencias realizó el siguiente experimento para que una planta produjera flores de diferente color. Analiza el procedimiento y responde las preguntas 15 y 16.

<p>Se cortan los estambres de una flor de color. Se deja el pistilo.</p>	<p>Con un pincel se extrae el polen de la flor blanca.</p>	<p>Luego, se deposita el polen en el pistilo de la flor de color.</p>

15 ¿Qué proceso del ciclo de vida de una planta con flor simula este procedimiento

- A Germinación
B Formación del fruto
C Polinización
D Fotosíntesis

16 ¿Qué representa el pincel?

- A Un agente polinizador
B Los nutrientes que necesita la planta
C El sol
D El agua