

LA CRISI DEL TRECENTO

LA CRISI DEL TRECENTO
LATTES EDITORI

LA CRISI DEL TRECENTO
PROFVIDEOLEZIONI

Fino al minuto 6:05

- | | | |
|--|---|---|
| 1) Nel 1300 l'Europa vive un periodo di crescita economica | V | F |
| 2) Il clima migliora ed aumenta la produzione agricola | V | F |
| 3) L'epidemia di peste nera arriva in Europa dall'Oriente | V | F |
| 4) Nel trecento la popolazione europea diminuisce esclusivamente a causa della peste | V | F |
| 5) Gli uomini nel Medioevo non hanno conoscenze mediche per curare l'epidemia. | V | F |

Perché nel 1300 l'Europa vive un periodo di crisi?

Completa la mappa inserendo i termini mancanti

Vengono coltivati
terreni meno

La produttività delle
terre

Il cibo
scarseggia

La popolazione si
_____ e si diffondono
le _____

Qual è la più grave epidemia che colpisce l'Europa nel 1300? _____

Chi viene accusato della diffusione della peste? _____

Da dove arriva la peste nera in Europa? _____

STIPENDIO

COMMERCIO

FIRENZE

FRANCIA

La crisi del trecento causa profondi cambiamenti economici e sociali.

Campagne e villaggi vengono abbandonati. L'agricoltura produce di MENO/PIU' e i signori feudali perdono i guadagni e aumentano le tasse ai contadini.

Per questo i contadini si ribellano, in particolare in _____ (dette ***jacqueries***) e in Inghilterra.

La crisi colpisce anche le città a causa della crisi del _____ e dell'artigianato.

Nel 1378 a _____ si ribellano i lavoratori della lana che si chiamano «**ciompi**» perché il loro _____ è troppo basso e molti sono senza lavoro.

Alla fine le rivolte di campagna e città vengono sconfitte.

Completa le frasi collegandole alla conclusione appropriata

Scoppiano molte
rivolte di contadini
perché...

Il clima peggiora

La popolazione
europea diminuisce
perché...

Molti lavoratori
perdono il lavoro e
diminuiscono i
salari

Diminuisce la
produzione agricola
perché...

Diminuisce la
produzione
artigianale

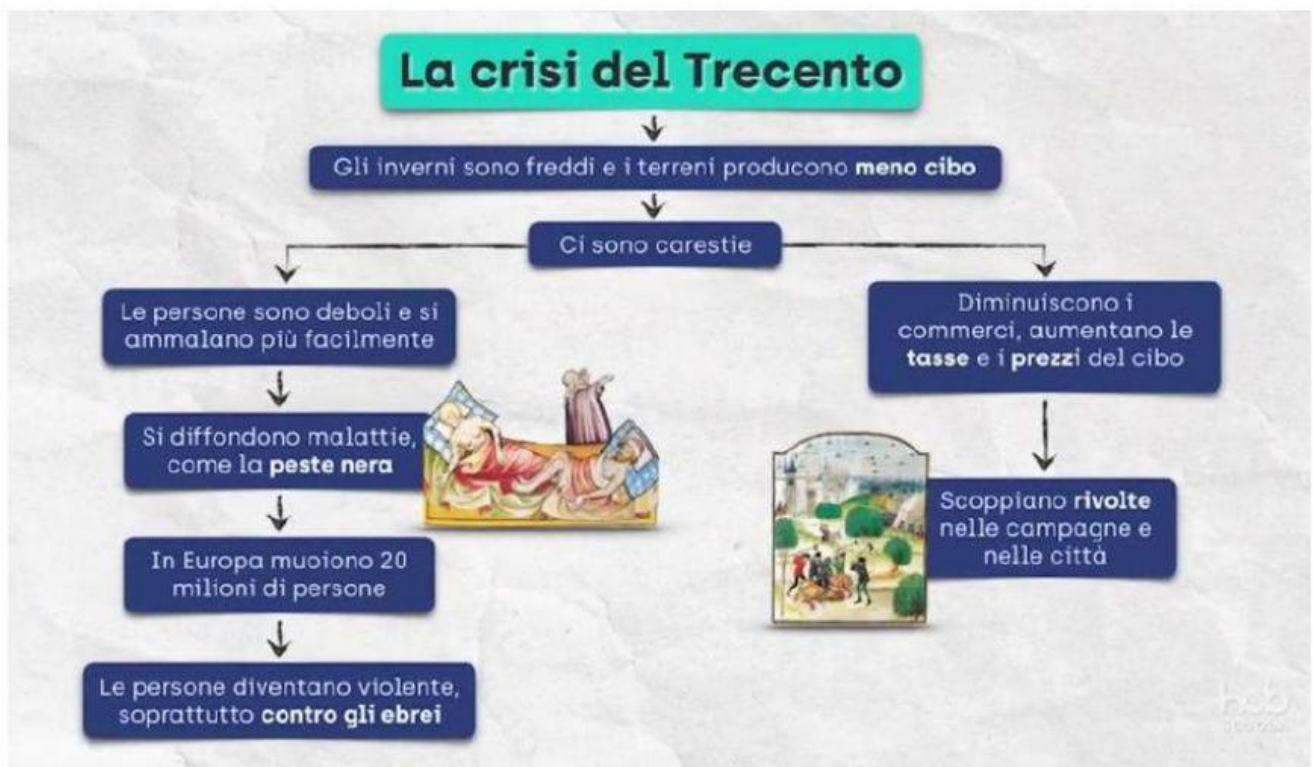
Scoppia la rivolta
dei ciompi perché...

I signori aumentano
le tasse

Si riducono i
commerci perché...

Si diffondono
carestie ed
epidemie

LA CRISI DEL TRECENTO
Hub scuola



Es. pag 300 libro di storia