

LA FORMA MUSICAL/PROCEDIMIENTOS DE COMPOSICIÓN/ELEMENTOS ESTRUCTURALES

“Iguales, parecidas o diferentes”

- Une con el término correcto.

Procedimiento de composición

Repetición

Variación

Contraste

Idea musical resultante

Diferente

Igual

Parecida

El signo '(prima)' suele estar en los teclados bajo el signo de interrogación

- Escucha las siguientes ideas musicales y nombra a cada una con una letra que describa si son iguales, parecidas o diferentes.

Para eso:

- 1) empezamos con la letra A
- 2) para indicar que una idea se repite utilizamos la misma letra.
- 3) si una idea aparece modificada utilizamos la letra de la idea original pero le agregamos un signo '(prima)' cada vez que se produzca una variación (por ejemplo si la idea original fuera B, la variación sería B', luego B'', etc.)
- 4) cada vez que aparece una idea diferente utilizamos una letra nueva siguiendo el orden del abecedario.



-Escucha el audio e indica en cada cuadro la letra que representa cada idea en el orden en el que las escuchas.

--	--	--	--	--	--	--

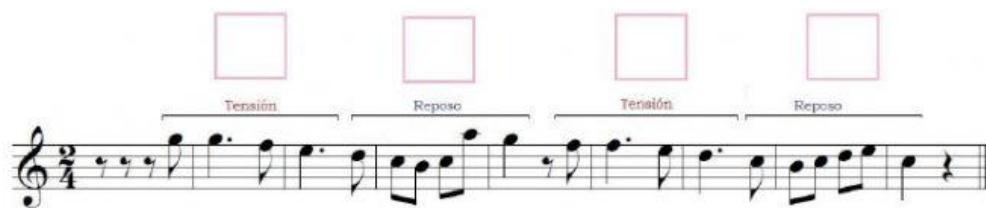
-Arrastra cada elemento sobre el rectángulo correcto

-Escucha el audio y escribe en cada cuadro la letra o letra más signo correspondiente que represente la relación entre ellos según el concepto de repetición, variación o contraste.

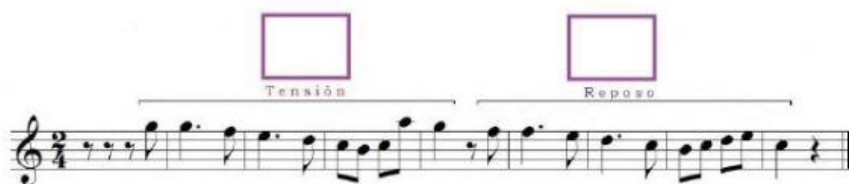
Comenzamos por los motivos.

[illegible]

- Seguimos por las semifrases



Y luego las frases



Clases y contacto: actividadesmusicalesparatodos@gmail.com