



GPE	Área	Docente	Grado	Tiempo	No. Guía
015	Matemáticas	Luis Jorge Millán Bustamante	Décimo	100 min.	
Tema:	Evaluación guía 9				
Nombre:			Fecha:	ABRIL 27 DE 2020	
Indicadores de Logro:					

1. La función trigonométrica que posee las siguientes propiedades: Su valor máximo es 1, para valores de x en $x = \frac{\pi}{2} + 2n\pi$, decrece de 1 a 0 para valores de x en el II cuadrante y es una función impar es

- A. Seno
B. Coseno
C. Tangente
D. Secante

2. De las afirmaciones

(1) $\text{Sen}(-x) = \text{Sen}x$, para todo x .

(2) $\text{Cos}(-x) = \text{Cos}(x)$ para todo x

es correcto asegurar que

- A. (1) y (2) son verdaderas.
B. (1) es verdadera y (2) es falsa
C. (1) y (2) son falsas
D. (1) es falsa y (2) es verdadera.

3. De las afirmaciones

(1). $\text{Cos}(-x) = -\text{Cos}(x)$

(2). Hay infinitos números reales para los cuales $\text{Sen}(x) = \text{Cos}(x)$

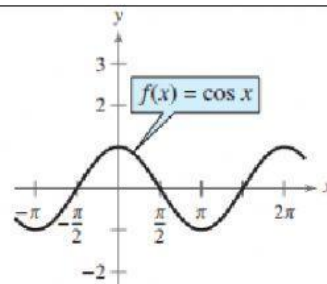
es correcto asegurar que

- A. (1) es falsa y (2) es verdadera.
B. (1) y (2) son verdaderas.
C. (1) y (2) son falsas.
D. (1) es verdadera y (2) es falsa.

4. La función $y = \text{Sec}\beta$

- A. Tiene asíntotas en todos los múltiplos de π .
B. Corta al eje x en 0.
C. Tiene asíntotas en todos los múltiplos de $\frac{\pi}{2}$
D. Es una función periódica con período π .

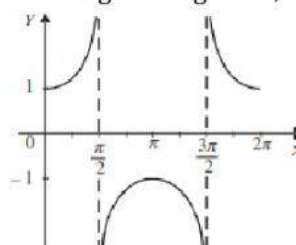
5. Dada la gráfica de la función coseno



Podemos afirmar que

- A. Corta al eje x en los múltiplos de $\frac{\pi}{2}$.
B. Corta al eje x en los múltiplos pares de π .
C. Corta al eje x en los múltiplos impares de $\frac{\pi}{2}$.
D. Corta al eje x en los múltiplos impares de π .

6. La siguiente gráfica, representa a la



Función:

- A. Tangente.
B. Cotangente
C. Secante
D. Cosecante.

7. El dominio de la función de la gráfica del punto 6 es

- A. Todos los números reales.
B. Desde $\frac{\pi}{2}$ a $\frac{3\pi}{2}$
C. Todos los números reales, excepto los múltiplos impares de $\frac{\pi}{2}$
D. De 0 a 2π .

8. El período de la función de la gráfica del punto 6 es

- A. $\frac{\pi}{2}$ B. π C. 2π D. 3π