

TEMA: NIVELES DE ORGANIZACIÓN DE LOS SERES VIVOS

NOMBRE:

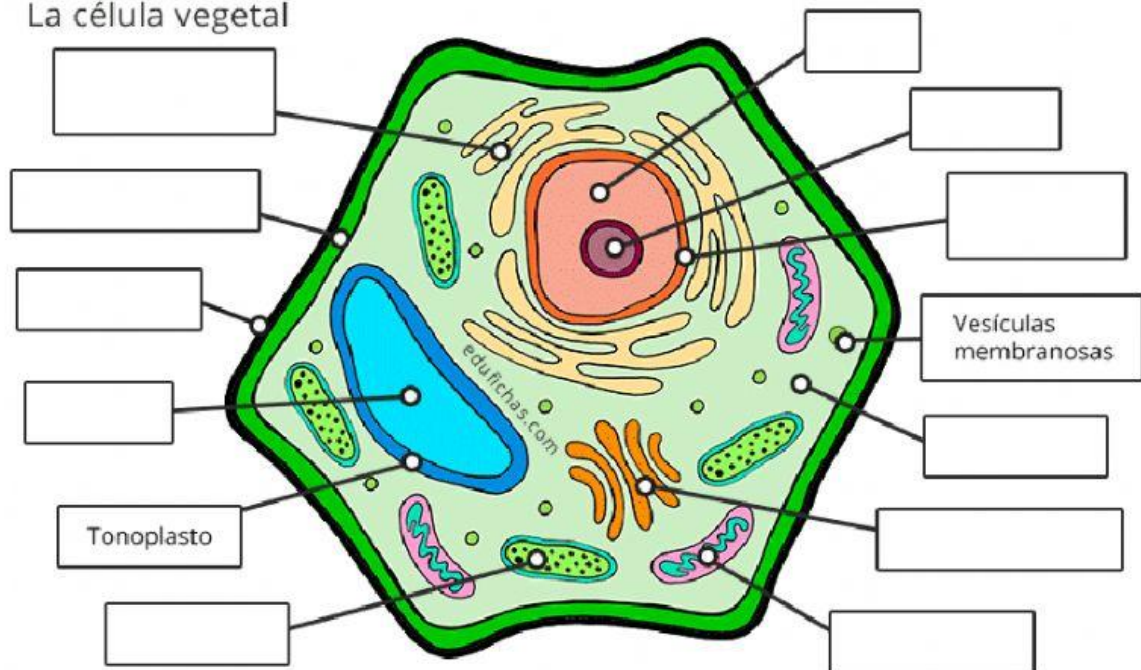
CURSO:

1. COMPLETE CON 10 PUNTOS EL SIGUIENTE ENLACE

<https://wordwall.net/play/17501/128/741>

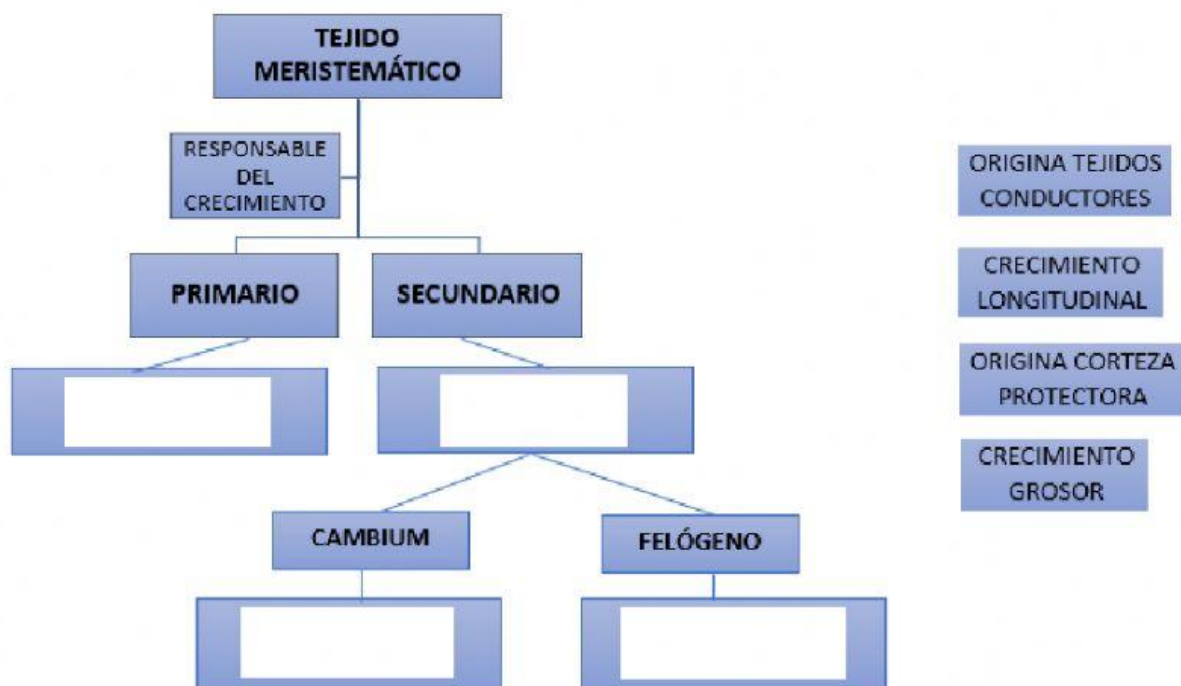
2. ARRASTRE LAS PARTES DE LA CELULA A SU LUGAR CORRECTO

La célula vegetal



Retículo endoplasmático	Núcleo	Mitocondria
Membrana nuclear	Membrana celular	Nucleolo
Pared celular	Citoplasma	Cloroplasto
Vacuola	Aparato de Golgi	

3. COMPLETE EL SIGUIENTE CUADRO

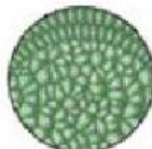
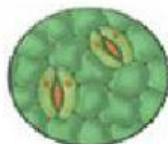
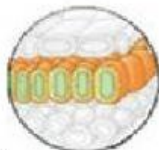


4. UNA CON LA CARACTERISTICA CORRECTA

PARENQUIMÁTICO
 FOTOSINTETIZADORES
 RESERVA
 AERÍFEROS
 COLÉNQUIMA
 ESCLERÉNQUIMA
 XILEMA
 FLOEMA
 EPIDÉRMICO
 SUBEROSO

Protege contra la desecación
 Transporta azúcares y otros compuestos
 Cubierta por cutícula
 Transporta desde el suelo al resto de la planta
 Sirve de relleno y unión
 Posee meatos
 Realiza fotosíntesis
 Sintetiza y almacena sustancias
 Tejido de soporte duro y grueso
 Formado por células de colénquima

5. RECONOZCA LA IMAGEN CON EL TEJIDO QUE CORRESPONDE



Tejido
Epidérmico

Meristemo

Suber

Parenquima

Tejido
Conductor