



EDUCAÇÃO FÍSICA e ENFERMAGEM

Autran J. Silva Jr
Anatomia Humana

Aluno(a): _____

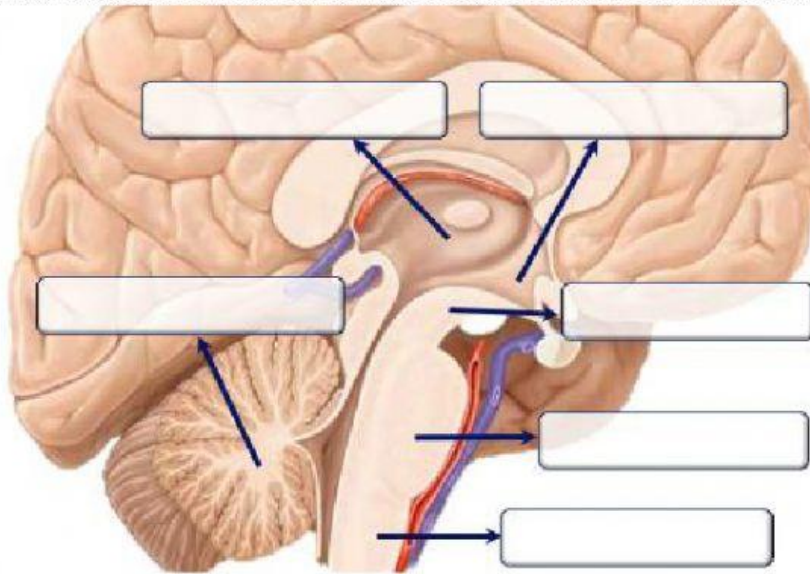
ANATOMIA DO SISTEMA NERVOSO: Rombencéfalo e Diencefalo

01. Assinale **1** para alternativa **CORRETA** e **2** para alternativa **INCORRETA**.

01. () O encéfalo é dividido em 3 partes, são elas: telencéfalo, diencefalo e rombencéfalo. Porém, autores a dividem em 4 partes com a separação do rombencéfalo em tronco e cerebelo.
02. () O telencéfalo é a menor parte do encéfalo, constituído por tronco cerebral (mesencéfalo, ponte e bulbo) e cerebelo.
03. () O rombencéfalo é a porção mais inferior do encéfalo, considerada a mais antiga, visto que os nossos ancestrais apresentavam proporcionalmente as mesmas áreas que nós.
04. () O rombencéfalo é constituído pelo tronco cerebral (formado pelo mesencéfalo, pela ponte e pelo bulbo) e pelo cerebelo.
05. () O bulbo é a parte mais inferior do tronco cerebral, separa a ponte da medula espinhal, exibem núcleos relacionados ao controle cardiovascular e respiratório.
06. () A porção branca do bulbo possui os núcleos grácil e cuneiformes que o retransmite informações para o tálamo.
07. () A porção cinza do bulbo possui tratos (feixes de axônios) tanto sensitivos (ascendentes) quanto motores (descendentes) que conectam o encéfalo a medula espinhal.
08. () A ponte é a porção mais superior do tronco cerebral, possui núcleos que atuam no controle do ciclo respiratório, são eles: apnêustico e pneumotáxico.
09. () A porção branca da ponte possui tratos ascendentes e descendentes que conectam o cerebelo a outras estruturas encefálicas.
10. () Dentre os tratos da ponte temos os transversos que conectam os dois hemisférios do cerebelo.
11. () O tronco cerebral é o local onde observamos os 12 pares de nervos cranianos que são nervos sensitivos e motores.
12. () O mesencéfalo é a estrutura mais inferior do tronco cerebral, possui núcleos que atuam no controle cardiovascular e respiratório.
13. () Como o bulbo e ponte possui porções cinza e branca, a porção cinza mostra colículos que atuam no controle das respostas reflexas aos estímulos visuais e auditivos.
14. () Os 12 pares de nervos cranianos estendem do nervo óptico (I) até o glossofaríngeo (XII), mas o Vago (X) apresenta importante representatividade por atuar em grandes áreas corporais.
15. () O cerebelo faz parte do rombencéfalo, possui duas anatomias, a interna possui córtex cinza e porção central branca formada pelos núcleos profundos.
16. () A porção branca do cerebelo possui neurônios denominados de células de Purkinje e seus axônios projetam ao córtex cerebelar.
17. () A estrutura que compõem o córtex cerebelar é denominada de árvore da vida e apresenta elevada capacidade de processamento de informação, superior ao encéfalo.
18. () A anatomia externa do cerebelo é dividida em 4 partes ou zonas: vermis, zona intermediária, zona lateral e lobo floculonodular.
19. () O cerebelo exibe representação simples do corpo humano denominada de mapa corporal ou homúnculo, onde as partes centrais do corpo estão localizadas no vermis.
20. () As partes distais do corpo, como membros superiores, inferiores e cabeça, estão representadas na porção do vermis.
21. () O cerebelo controla funções relacionadas ao movimento humano, tais como: equilíbrio, feedback e predição.
22. () O diencefalo quer dizer cérebro medial, controla funções inconscientes e apresenta 4 estruturas: subtálamo, epitálamo, tálamo e hipotálamo.

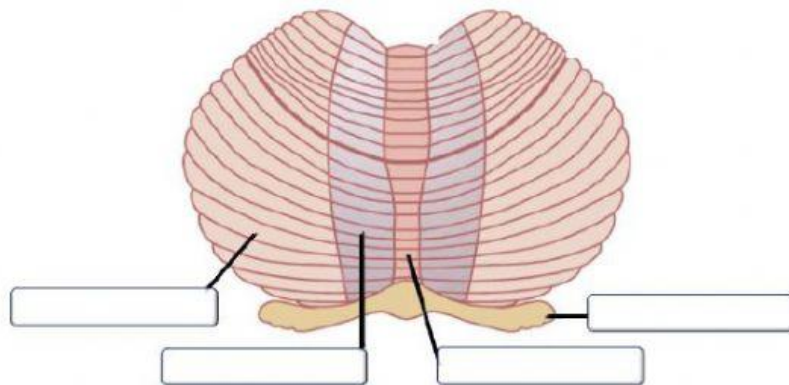
23. () O tálamo localiza ao centro do diencefalo, representa 80% da sua área, localizado abaixo do corpo caloso, 2 hemisférios divididos em núcleos.
24. () Os núcleos ventrais posteriores, geniculados lateral e medial estão envolvidos com as sensações, respectivamente: visuais, auditivas e visuais.
25. () O hipotálamo está localizado abaixo do tálamo, possui vários núcleos que atuam na interpretação e encaminhamento das sensações auditivas, visuais e corporais.

02. Arraste os nomes das estruturas encefálicas relacionadas ao rombencéfalo e diencefalo.



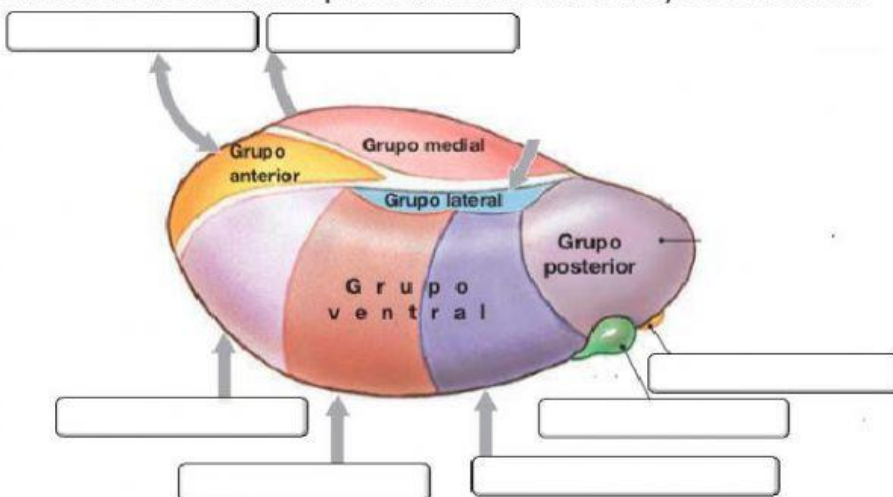
- CEREBELO
- MESENCÉFALO
- TÁLAMO
- BULBO
- HIPOTÁLAMO
- PONTE

03. Arraste as estruturas relacionadas a anatomia interna do cerebelo.



- ZONA LATERAL
- VERMIS
- LOBO FLOCULONODULAR
- ZONA INTERMEDIÁRIA

03. Arraste as estruturas que relacionam com as funções do tálamo.



- SENSAÇÕES AUDITIVAS
- SENSAÇÕES SOMESTÉSICAS
- SISTEMA LÍMBICO
- CEREBELO
- NÚCLEOS BASAIS
- LOBOS FRONTAIS
- SENSAÇÕES VISUAIS