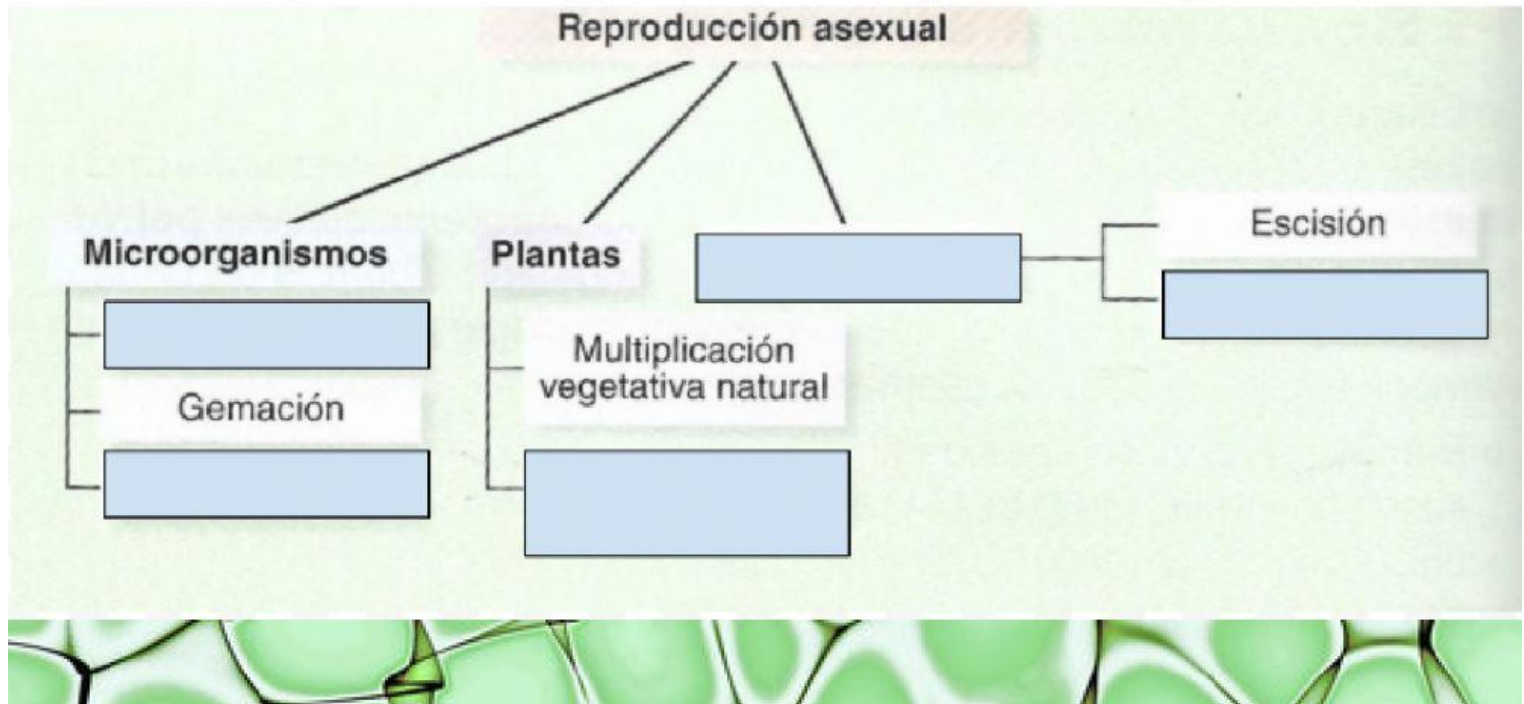


REPRODUCCIÓN ASEJUAL Y SEXUAL

Completa el siguiente mapa conceptual



partenogenesis

fisión binaria

**multiplicación
vegetativa
artificial**

animales

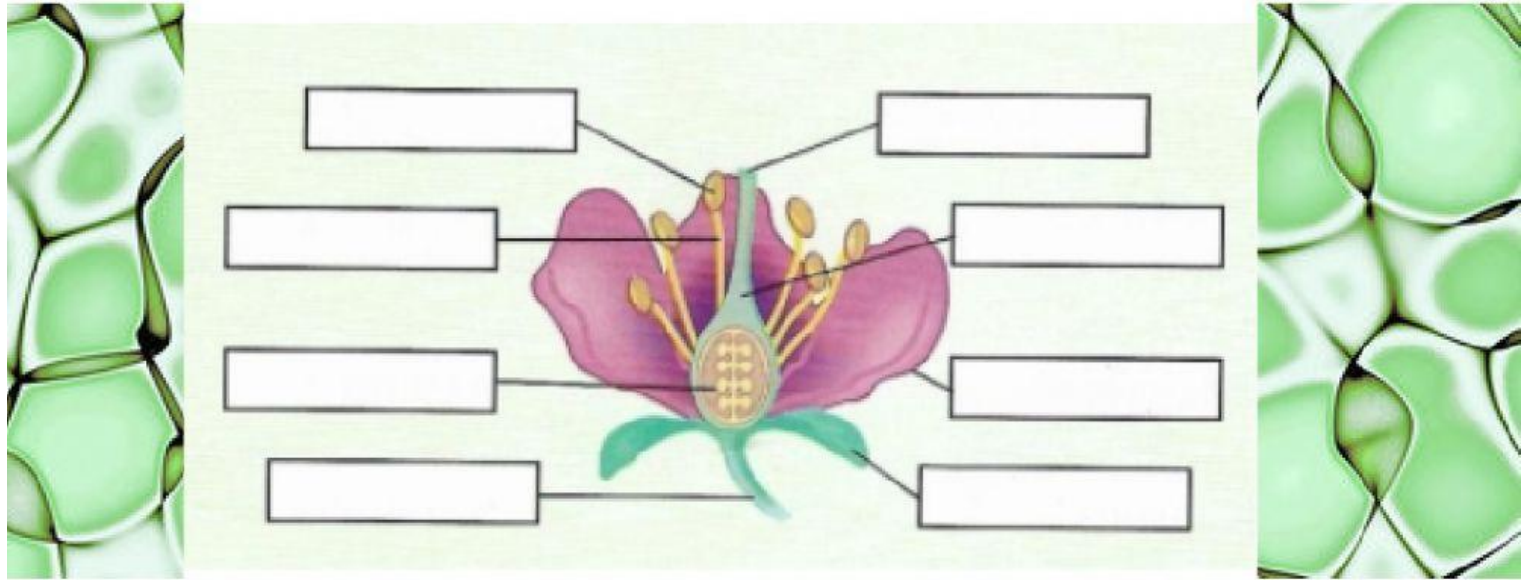
esporulación

Marca las características de la reproducción asexual

- a. A partir de un solo individuo se originan muchos descendientes.
- b. Posee gran variabilidad genética.
- c. Es común en bacterias.
- d. Requiere la formación de gametos.
- e. Los descendientes son idénticos al progenitor.
- f. Está relacionada con la meiosis.
- g. Intervienen dos organismos.
- h. Se produce con bastante rapidez.
- i. Es común en insectos.
- j. El ADN se autoduplica.

REPRODUCCIÓN ASEXUAL Y SEXUAL

Completa el siguiente esquema



pétalo

estilo

antera

filamento

sépalo

ovulo

estigma

pedúnculo

