



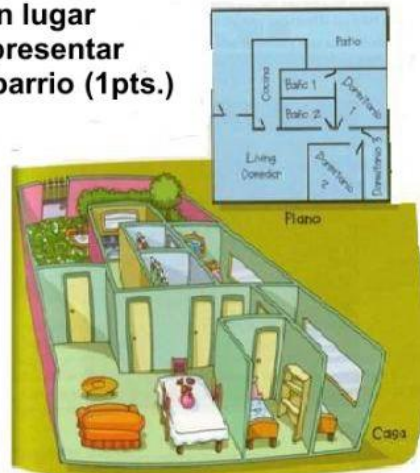
Evaluación de historia “Los planos”

Nombre:	Curso: 1ºbásico	Fecha: /08/2021
Puntaje total: 7		
Objetivos de aprendizaje	Nº8: Reconocer que los mapas y planos son formas de representar lugares..	
Instrucciones	<ul style="list-style-type: none">- En esta evaluación pondrás a prueba tus conocimientos sobre los planos- Escucha con atención cada una de las preguntas que leerá tu profesora.- Al finalizar, presiona TERMINAR. Luego espera en silencio que el resto de los compañeros terminen.	

1.- Lo que observas es un dibujo que representa un lugar como si lo miráramos de arriba. Así puedes representar lugares como tu pieza, tu casa, el colegio o tu barrio (1pts.)

Este tipo de representación recibe el nombre de:

- a) Mapa
- b) Paisaje
- c) Plano

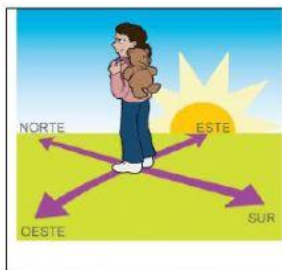


2.- ¿Cuál de las imágenes que observas son formas de representar lugares? (1pts.)

A)

B)

C)



3.- Un plano es la representación de un lugar visto desde: (1pts.)

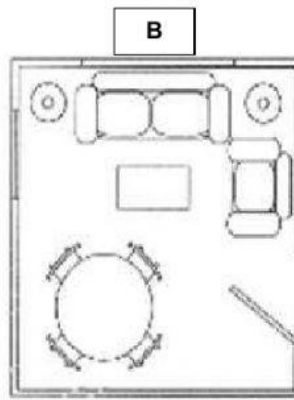
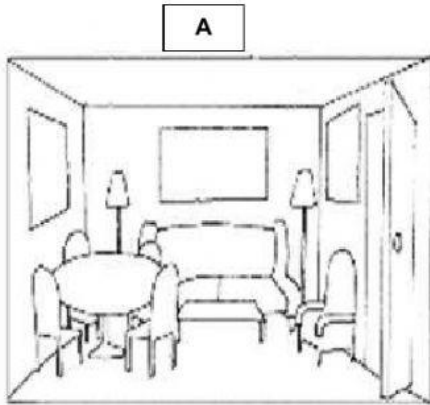
- a) Visto de arriba
- b) Visto de abajo
- c) Visto desde al lado.

4.- Para llegar desde tu casa al colegio lo que más te podría servir es: (1pts.)

- a) Un avión
- b) Un plano
- c) Un mapa



5.- Observa y selecciona SOLO la imagen que corresponda a un plano: (1pts.)

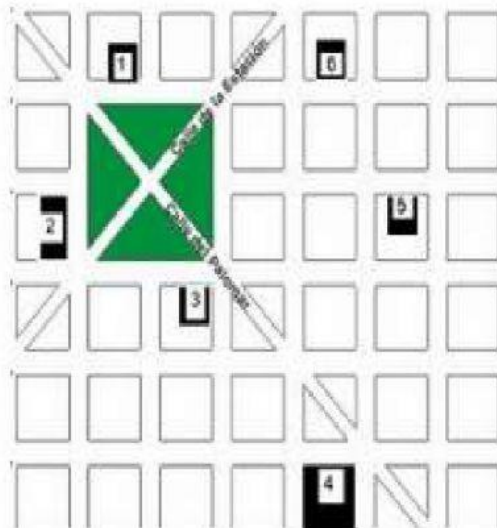


6.- Cristina y Marco irán a visitar el Museo de Ciencias, ¿Qué instrumento es más útil para ubicarse dentro del Museo? (1pts.)

- A) Un plano.
- B) Un mapa.
- C) Un planisferio.

7.- La siguiente imagen corresponde a: (1pts.)

- A) Mapa mundi
- B) Plano de una casa
- C) Plano de una ciudad



REFERENCIAS

- 1 - KIOSCO
- 2 - ESCUELA
- 3 - BIBLIOTECA
- 4 - CLUB
- 5 - CASA DE JULY
- 6 - CASA DE ERIC