

PRÁCTICA CALIFICADA

LOS MÚSCULOS

I. Selecciona la(s) respuesta(s) correcta(s).

Músculos que conforman las vísceras y vasos sanguíneos:

- A) Lisos B) Cardíacos C) Estriados D) Esqueléticos

¿Qué estructura permite insertar un músculo con el hueso?

- A) Ligamento B) Tendón C) Articulación D) Cartílago

Es una característica del músculo cardíaco:

- A) Es voluntario B) Presenta estrías C) Es involuntario D) Polinucleadas

II. Relaciona con líneas las columnas derecha e izquierda.

Gemelos

Son músculos que se encuentran en el brazo.

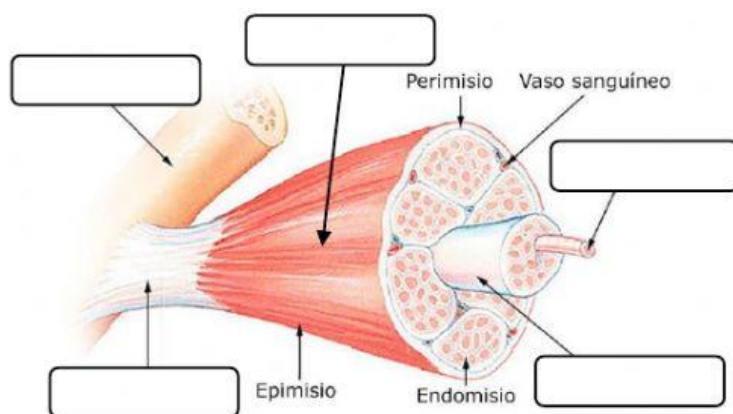
Bíceps

Son músculos que se ubican en las piernas.

Esternocleidomastoideo

Músculo que forma parte del cuello.

III. Arrastra y suelta texto sobre los espacios en blanco.



Fibra muscular

Miofibrilla

Fascículo

Tendón

Hueso

Músculo

Ligamento

IV. Selecciona V si es verdadero o F si es falso.

- Todos los músculos son de movimiento voluntarios. V F
- Los músculos lisos están unidos a los huesos mediante ligamentos. V F
- El hombre tiene más masa muscular que la mujer. V F
- La vejiga tiene en sus paredes músculo liso. V F