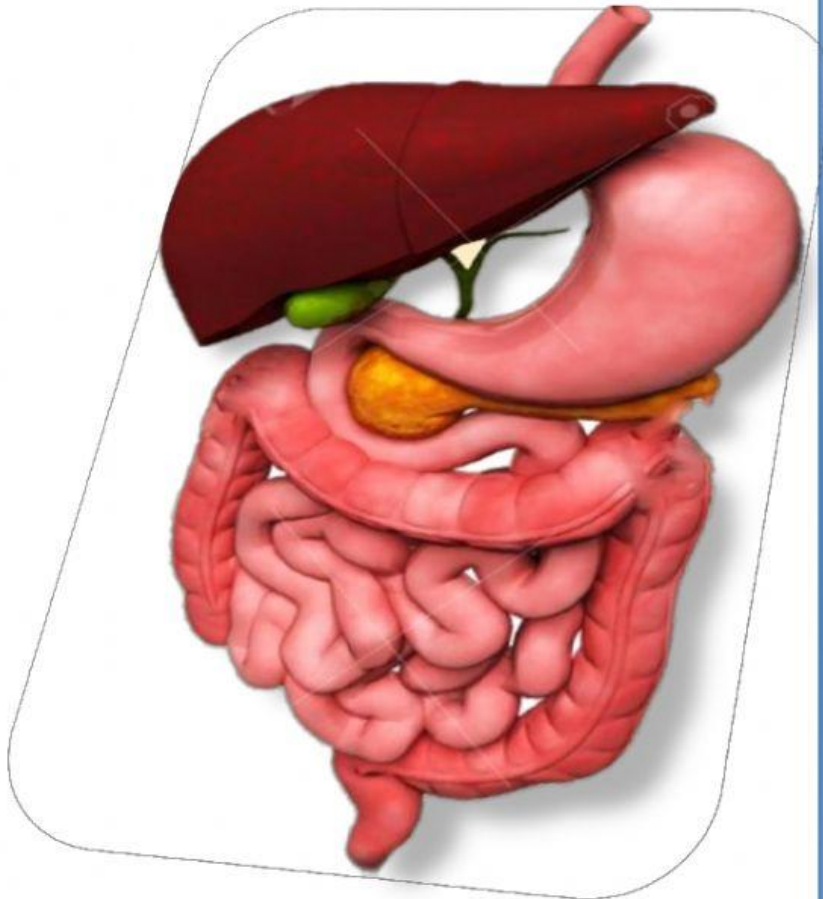


LKPD 2

ORGAN SISTEM PENCERNAAN MANUSIA



Disusun Oleh :

**ADHITYA WAHYU SUTOMO
20323299416**

**PROGRAM STUDI PENDIDIKAN IPA
PENDIDIKAN PROFESI GURU DALAM JABATAN
UNIVERSITAS NEGERI YOGYAKARTA
ANGKATAN 2
2021**



Nama : Kelas :
: Kelompok :
:
:
:

A. KOMPETENSI DASAR

- 3.5 Menganalisis sistem pencernaan pada manusia dan memahami gangguan yang berhubungan dengan sistem pencernaan, serta upaya menjaga kesehatan sistem pencernaan.
- 4.5 Menyajikan hasil penyelidikan tentang pencernaan mekanis dan kimiawi.

B. INDIKATOR PENCAPIAN KOMPETENSI

1. Mengidentifikasi organ-organ sistem pencernaan manusia.
2. Menjelaskan fungsi organ-organ sistem pencernaan manusia.
3. Menganalisis keterkaitan organ sistem pencernaan dengan enzim yang dihasilkan.

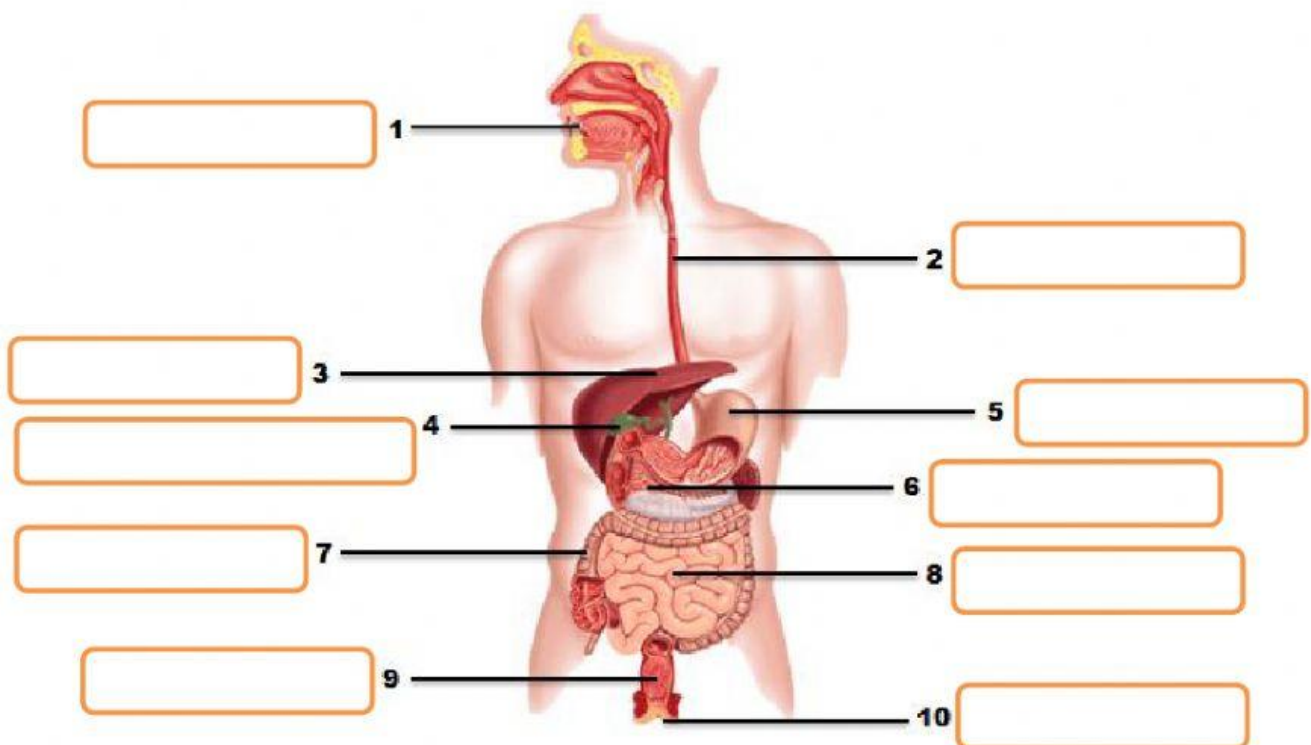
C. TUJUAN PEMBELAJARAN

Melalui model pembelajaran *discovery learning* dengan metode pengamatan, studi literasi dan diskusi:

1. Peserta didik dapat mengidentifikasi organ-organ sistem pencernaan manusia dengan tepat.
2. Peserta didik dapat mengidentifikasi fungsi organ-organ sistem pencernaan manusia dengan baik.
3. Peserta didik dapat menganalisis keterkaitan organ sistem pencernaan dan enzim yang dihasilkan.

D. KEGIATAN

1. Amatilah gambar organ-organ pencernaan dibawah ini!
2. Identifikasilah bagian organ pencernaan sesuai dengan gambar organ pencernaan dengan membaca sumber literasi seperti buku siswa, bahan ajar dan internet!
3. Bersama anggota kelompokmu. Pasangkan gambar bagian organ pencernaan pada kotak yang sudah disediakan dengan cara menarik dan melepaskan pada bagian yang sesuai !



MULUT	LAMBUNG	ANUS	HATI
PANKREAS	REKTUM	ESOFAGUS	USUS HALUS
KANTUNG EMPEDU	USUS BESAR		




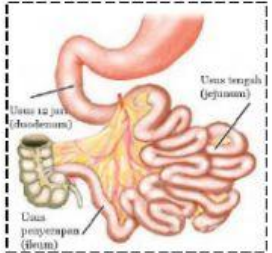
4. Bersama anggota kelompokmu. Identifikasi fungsi organ-organ sistem pencernaan berikut pada tabel yang sudah disediakan!

Tabel 1.1 Organ Pencernaan dan Fungsinya

Organ Pencernaan	Fungsinya
Mulut	
Kerongkongan (Esofagus)	
Lambung	
Hati	
Pankreas	
Kantung Empedu	
Usus Halus	
Usus Besar	
Rektum	
Anus	

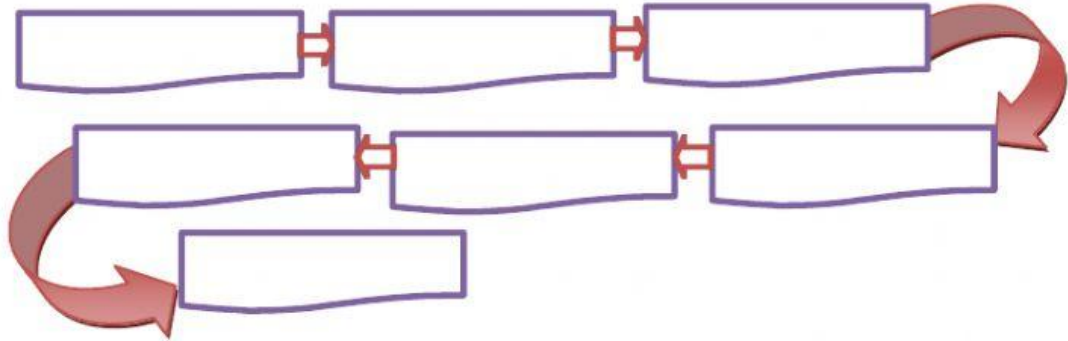
5. Bersama anggota kelompokmu. Analisislah enzim yang dihasilkan organ sistem pencernaan!

Tabel 1.2 Enzim yang dihasilkan Organ Pencernaan dan Fungsinya

Organ Pencernaan	Enzim yang dihasilkan	Fungsi
		
		
		
		

E. PERTANYAAN

1. Tuliskan rangkaian jalannya makanan pada sistem pencernaan secara berurutan!



2. Dari hasil pengamatan, diskusi dan studi literasi yang kalian lakukan, organ apa sajakah yang termasuk ke dalam organ pencernaan utama (saluran pencernaan) dan organ pencernaan tambahan (kelenjar pencernaan)?

3. Bagian dari organ pencernaan yang memegang peranan penting dalam jalannya makanan masuk ke lambung. Sebutkan dan jelaskan!

4. Jelaskan mengapa ketika kita makan, penting sekali untuk mengunyah makanan dengan benar!



F. KESIMPULAN

