

## TAJUK : IMBANGAN

### BAHAGIAN A

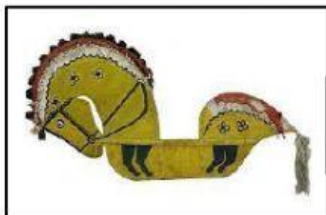
1. Imbangan bermaksud suatu keadaan yang ( ..... ) serta sepadan.
2. Terdapat ( ..... ) jenis imbangan.
3. Jenis imbangan ditentukan dengan melukis satu garisan paksi di bahagian ( ..... ) sesuatu objek.
4. Ciri-ciri imbangan pada ( ..... ) membolehkannya berpusing dalam jangka masa yang lama.

### BAHAGIAN B

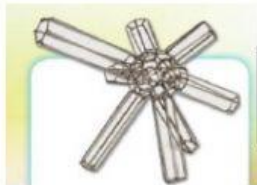
Pilih jawapan yang betul.



- A. Imbangan simetri
- B. Imbangan tidak simetri



- A. Imbangan simetri
- B. Imbangan tidak simetri



- A. Imbangan simetri
- B. Imbangan tidak simetri



- A. Imbangan simetri
- B. Imbangan tidak simetri