

**PRÊ I**

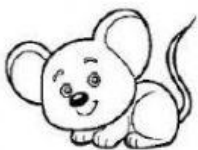
**UNIDADE ESCOLAR: ESCOLA MUNICIPAL PRESIDENTE CASTELO BRANCO**

NESSE TRAVA-LÍNGUA APRENDEREMOS UMA LETRA NOVA.

ESSA É A LETRA R ENCONTRE AS PALAVRAS QUE COMEÇAM COM ELA E  
MARQUE NO TRAVA- LINGUA ABAIXO.



REGISTRE A LETRA **R** NOS ESPAÇOS ABAIXO COMPLETANDO AS  
PALAVRAS.



|  |   |   |   |
|--|---|---|---|
|  | A | T | O |
|--|---|---|---|



|  |   |   |   |   |
|--|---|---|---|---|
|  | O | U | P | A |
|--|---|---|---|---|



|  |   |   |
|--|---|---|
|  | E | I |
|--|---|---|