

FICHA DE REPASO

MÚSICA

- Completa las siguientes oraciones:

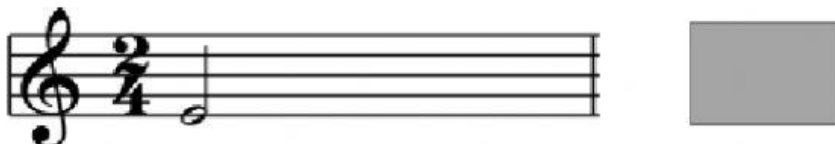
- a) Si en un pentagrama nos encontramos con un la acompañada de un sostenido, ese "la" sonará más
- b) Si en un pentagrama nos encontramos con un do acompañado de un bemol, ese "do" sonará más
- c) El becuadro se utiliza para el efecto del bemol o del sostenido.

- Elige la respuesta correcta:

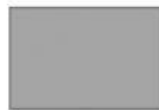
- a) ¿Cuántos tiempos hacen falta para completar este compás?



- b) ¿Cuántos tiempos hacen falta para completar este compás?



c) ¿Cuántos tiempos hacen falta para completar este compás?



- Completa:

Silencio					

Nombre					

- Responde si es verdadero o falso:

a) La duración de dos negras equivale a la de una blanca

b) La duración de tres blancas equivale a la de una redonda

- c) La duración de un silencio de blanca equivale a dos silencios de negra
- d) Una corchea dura lo mismo que 4 semicorcheas