

## TECIDOS DO CORPO HUMANO

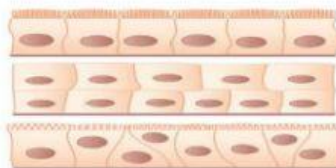
AS NOSSAS CÉLULAS SE JUNTAM E FORMAM OS TECIDOS QUE COMPÕEM O CORPO HUMANO. TEMOS TECIDOS DIFERENTES CADA UM COM SUA FUNÇÃO.



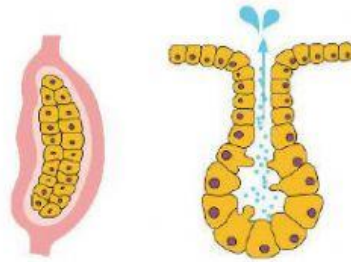
### TECIDO EPITELIAL

NO TECIDO EPITELIAL AS CÉLULAS FICAM BEM JUNTINHAS UMAS DAS OUTRAS. ESSE TECIDO PODE SER DIVIDIDO EM DOIS TIPOS BÁSICOS: TECIDO EPITELIAL DE REVESTIMENTO (PRESENTE NA PELE, E REVESTINDO OS ÓRGÃOS) E TECIDO EPITELIAL GLANDULAR (FORMAM AS GLÂNDULAS, COMO POR EXEMPLO AS GLÂNDULAS SALIVARES QUE PRODUZEM SALIVA E AS GLÂNDULAS SUDORÍPARAS QUE PRODUZEM SUOR).

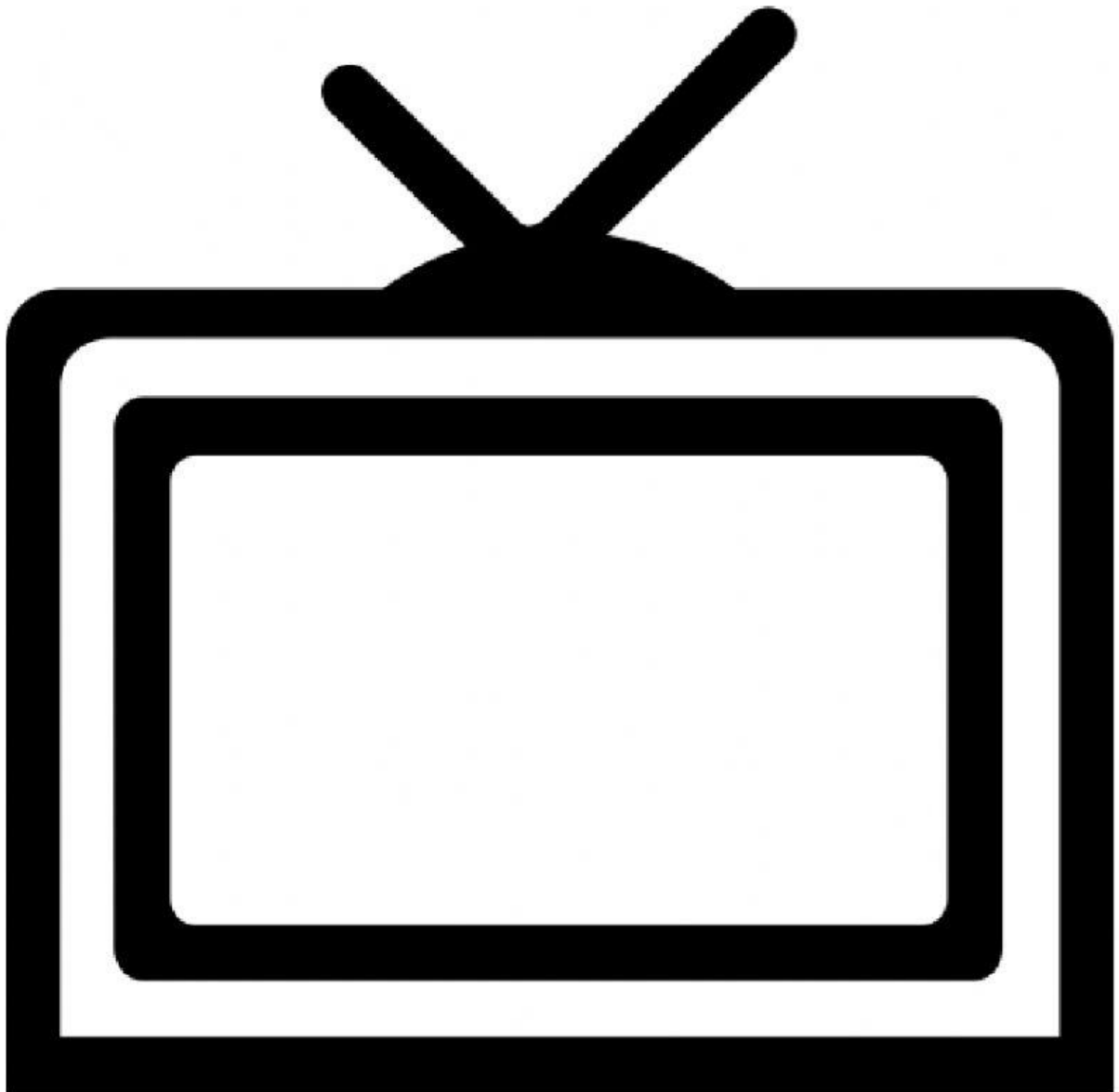
### TECIDO EPITELIAL DE REVESTIMENTO



## TECIDO EPITELIAL GLANDULAR



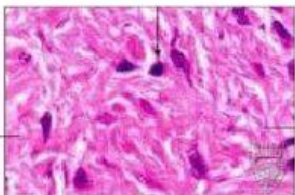







ASSISTA AO VÍDEO SOBRE O TECIDO EPITELIAL


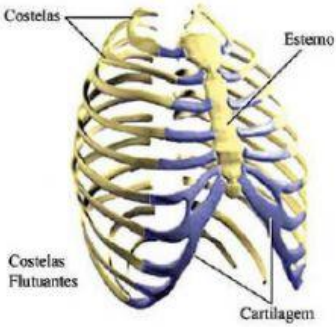


## TECIDO CONJUNTIVO

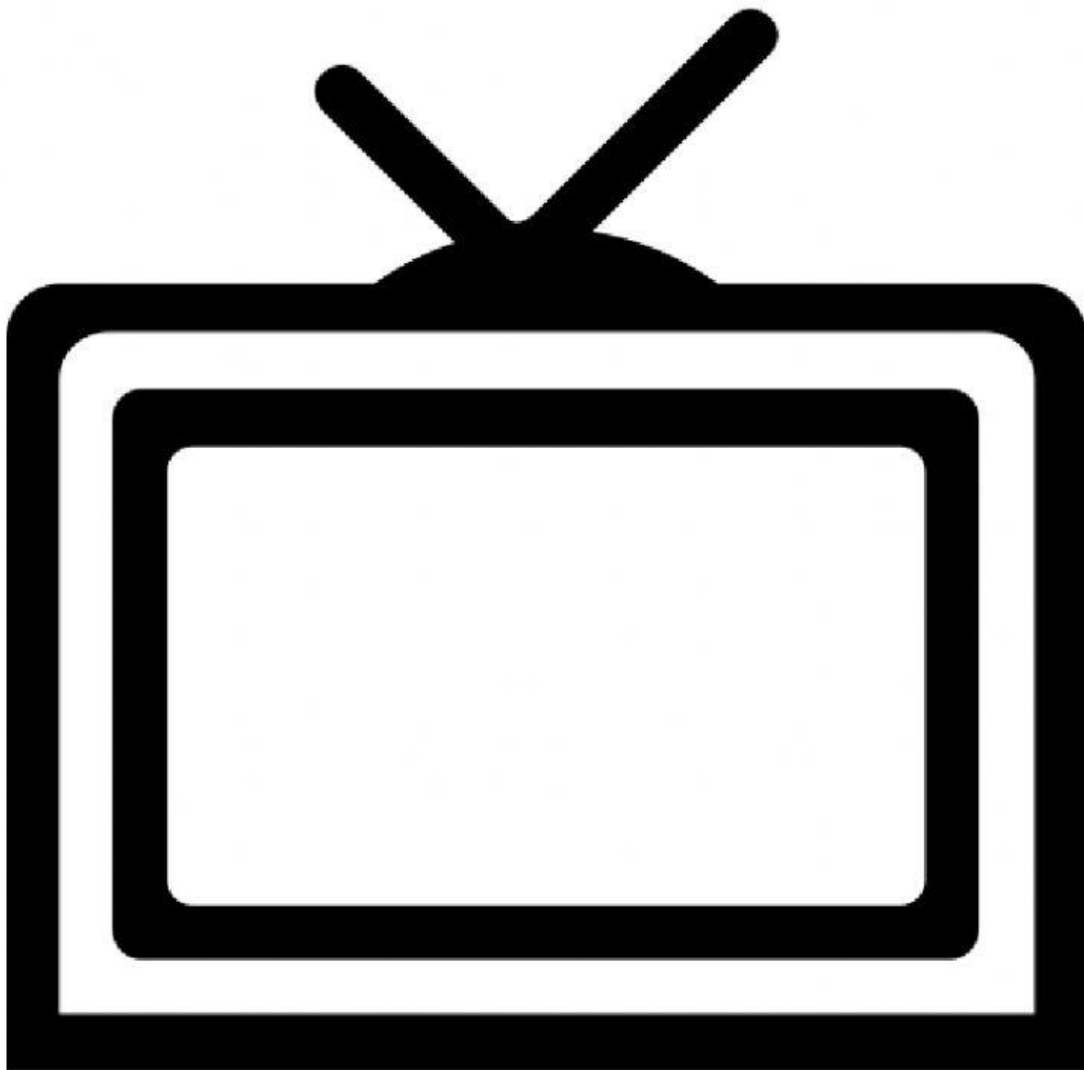
ESSE TECIDO APRESENTA AS CÉLULAS MAIS AFASTADAS UMAS DAS OUTRAS E SE DIVIDE EM : TECIDO CONJUNTIVO PROPRIAMENTE DITO, TECIDO ADIPOSEO, TECIDO ÓSSEO, TECIDO CARTILAGINOSO E TECIDO SANGUÍNEO:

### SUBTIPOS DE TECIDO CONJUNTIVOS

<p><b>TECIDO CONJUNTIVO PROPRIAMENTE DITO</b></p> 	<p>PREENCHE ESPAÇOS ENTRE OUTROS TECIDOS; UNE E DÁ SUSTENTAÇÃO AOS ÓRGÃOS DO CORPO</p>	
<p><b>TECIDO ADIPOSEO</b></p> 	<p>FORMA A CAMADA DE GORDURA QUE FICA SOB A PELE E SERVE DE RESERVA DE ENERGIA</p>	
<p><b>TECIDO SANGUÍNEO</b></p> 	<p>CORRE DENTRO DE VEIAS E ARTÉRIAS LEVANDO NUTRIENTES PARA AS CÉLULAS. É BOMBEADO PELO CORAÇÃO</p>	
<p><b>TECIDO ÓSSEO</b></p> 	<p>ESTÁ PRESENTE NOS NOSSOS OSSOS</p>	

<p>TECIDO CARTILAGINOSO;</p>  <p>Cartilagem</p>	<p>ENCONTRAMOS CARTILAGENS LIGANDO NOSSAS COSTELAS AO OSSO ESTERNO, ENTRE AS VÉRTEBRAS, NO NARIZ, NAS ORELHAS, NOS JOELHOS.</p>	
--	---	---

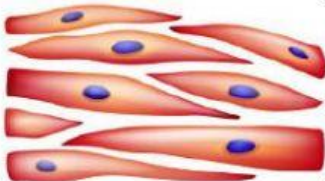
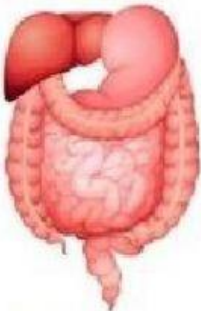
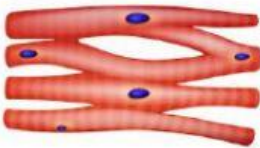

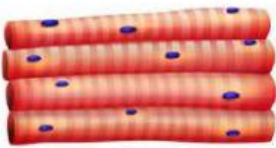

ASSISTA AO VÍDEO SOBRE O TECIDO CONJUNTIVO:



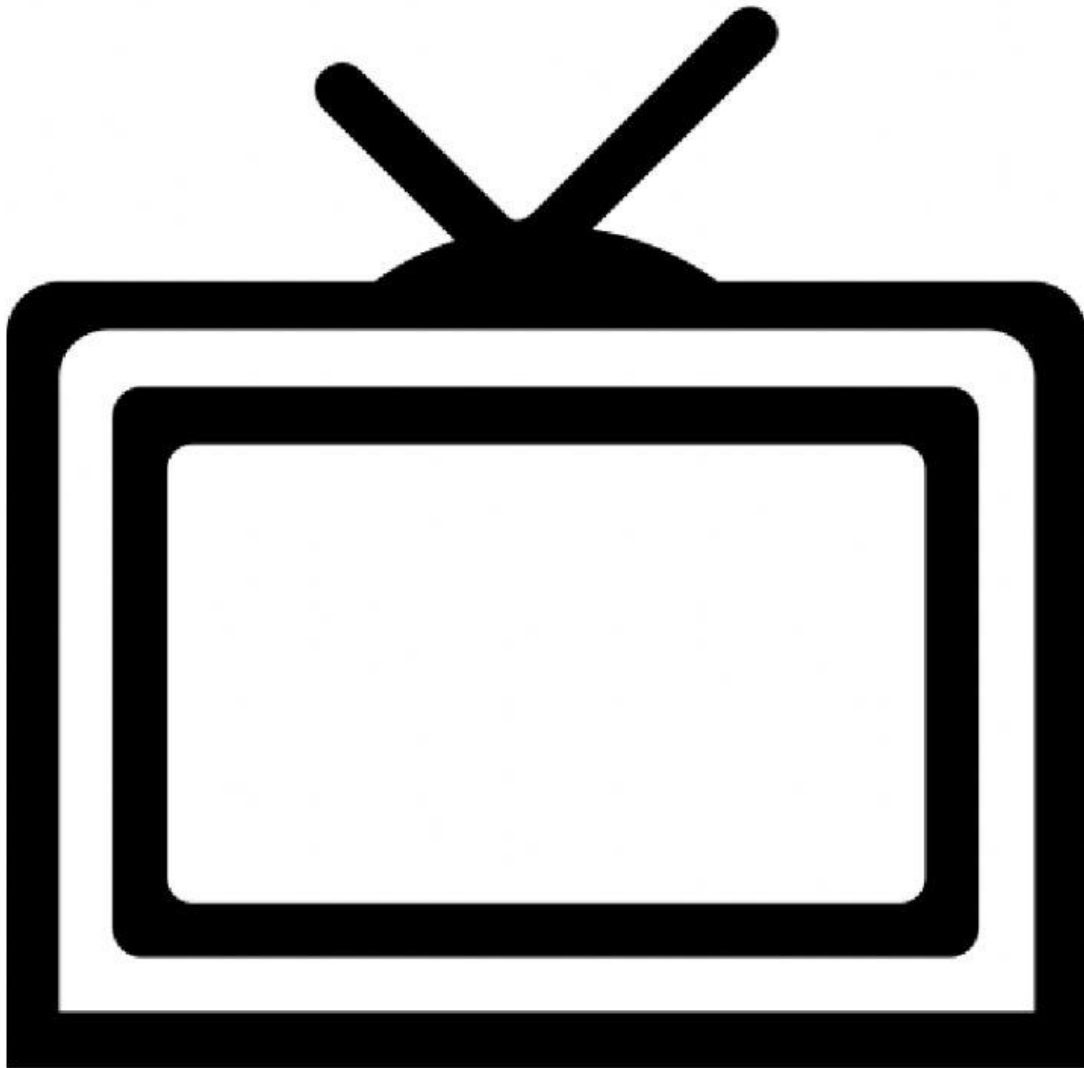


## TECIDO MUSCULAR

APRESENTA CÉLULAS COM CAPACIDADE DE CONTRAÇÃO. O TECIDO MUSCULAR PODE SER CLASSIFICADO EM TRÊS DIFERENTES TIPOS: MUSCULAR LISO, MUSCULAR ESTRIADO ESQUELÉTICO E MUSCULAR ESTRIADO CARDÍACO.

<p>TECIDO MUSCULAR LISO</p> 	<p>CONTRAÇÃO <b>NÃO</b> DEPENDE DA NOSSA VONTADE.</p> <p>PRESENTE NOS ÓRGÃOS INTERNOS.</p>	
<p>TECIDO MUSCULAR CARDÍACO</p> 	<p>CONTRAÇÃO <b>NÃO</b> DEPENDE DA NOSSA VONTADE.</p> <p>PRESENTE NO CORAÇÃO.</p>	
<p>TECIDO MUSCULAR ESTRIADO ESQUELÉTICO</p> 	<p>CONTRAÇÃO DEPENDE DA NOSSA VONTADE.</p> <p>PRESENTE JUNTO AO ESQUELETO.</p>	

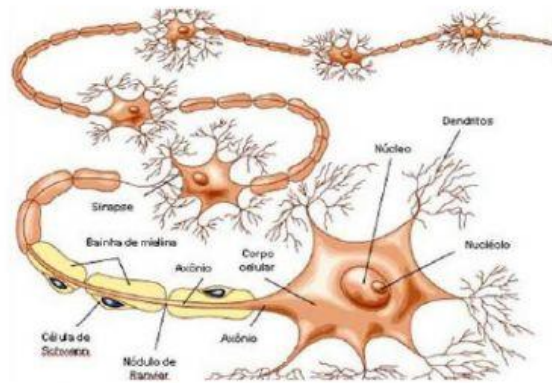
ASSISTA AO VÍDEO SOBRE OS MÚSCULOS ESTRIADOS ESQUELÉTICOS:



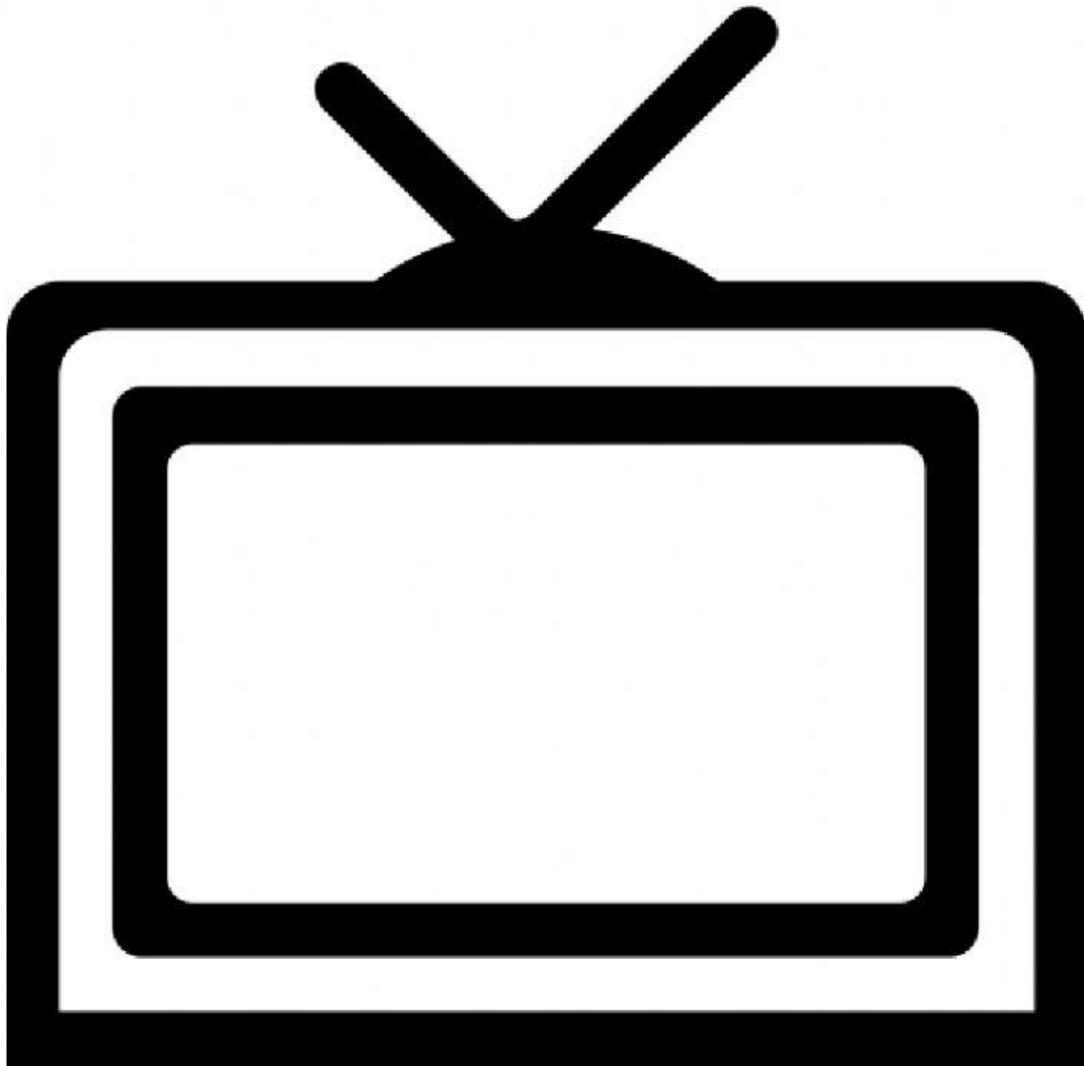
### TECIDO NERVOSO

POSSUI CÉLULAS CAPAZES DE INTERPRETAR E TRANSMITIR OS IMPULSOS NERVOSOS. É ESSE TECIDO QUE FORMA O SISTEMA NERVOSO (CÉREBRO E NERVOS). AS CÉLULAS DO TECIDO NERVOSO SÃO OS NEURÔNIOS.

## TECIDO NERVOSO



ASSISTA AO VÍDEO SOBRE O SISTEMA NERVOSO QUE É FORMADO PELO TECIDO NERVOSO:

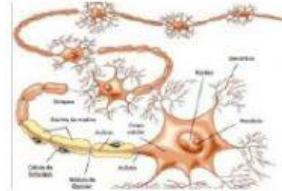


## ATIVIDADES

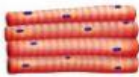
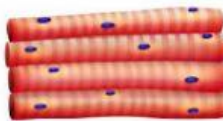
1- LIGUE O NOME A IMAGEM:



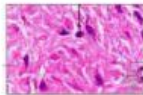
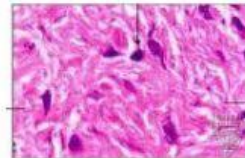
TECIDO EPITELIAL ■



TECIDO NERVOSO ■



TECIDO MUSCULAR ■



TECIDO CONJUNTIVO ■



2- ARRASTE PARA O LOCAL CORRETO OS TIPOS DE TECIDOS DE CADA PARTE DO CORPO HUMANO MOSTRADA NA IMAGEM ABAIXO:



TECIDO EPITELIAL

TECIDO NERVOSO

TECIDO  
MUSCULAR LISO

TECIDO CONJUNTIVO  
ÓSSEO