

NAMA : _____

KELAS : _____

**REKA BENTUK DAN TEKNOLOGI TAHUN 5 (UNIT 3 :REKA BENTUK PENGATURCARAAN)
PERBEZAAN ANTARA STRUKTUR KAWALAN JUJUKAN, PILIHAN DAN ULANGAN MELALUI
CARTA ALIR**

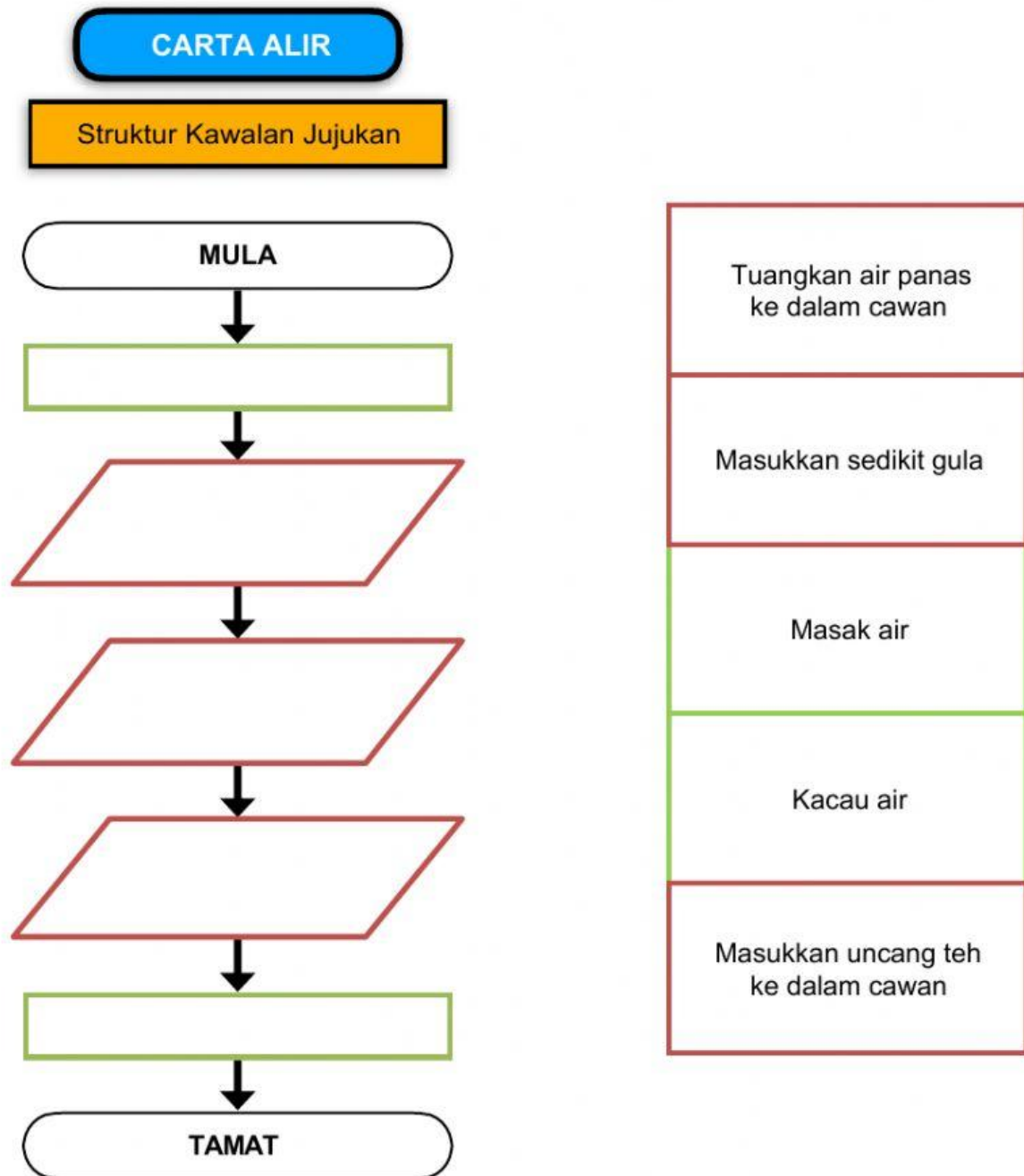
NOTA RINGKAS

1. Pada hari ini, kita akan mempelajari tentang perbezaan struktur kawalan bagi :-
 - a. Kawalan Jujukan/Pilihan Tunggal
 - b. Kawalan Pilihan (2 atau lebih pilihan)
 - c. Kawalan Ulangan
2. Struktur kawalan merupakan asas bagi pembinaan bahasa komputer ia dibezakan dengan beberapa bahagian. Bahagian tersebut boleh dilihat melalui gambarajah dibawah :-

| STRUKTUR KAWALAN | PERBEZAAN |
|--|--|
| KAWALAN JUJUKAN/PILIHAN TUNGGAL | KAWALAN JUJUKAN TIADA PILIHAN YANG BOLEH DIBUAT. HANYA SATU PILHAN SAHAJA YANG ADA. |
| KAWALAN PILIHAN | KAWALAN PILIHAN ADALAH SATU LANGKAH YANG MEMPUNYAI DUA ATAU LEBIH SET TINDAKAN SEBAGAI PILIHAN UNTUK DIPILIH. |
| KAWALAN ULANGAN | KAWALAN ULANGAN MEMPUNYAI SATU SET TINDAKAN YANG SENTIASA BERULANG SEHINGGA SYARAT TERSEBUT DIPENUHI. |

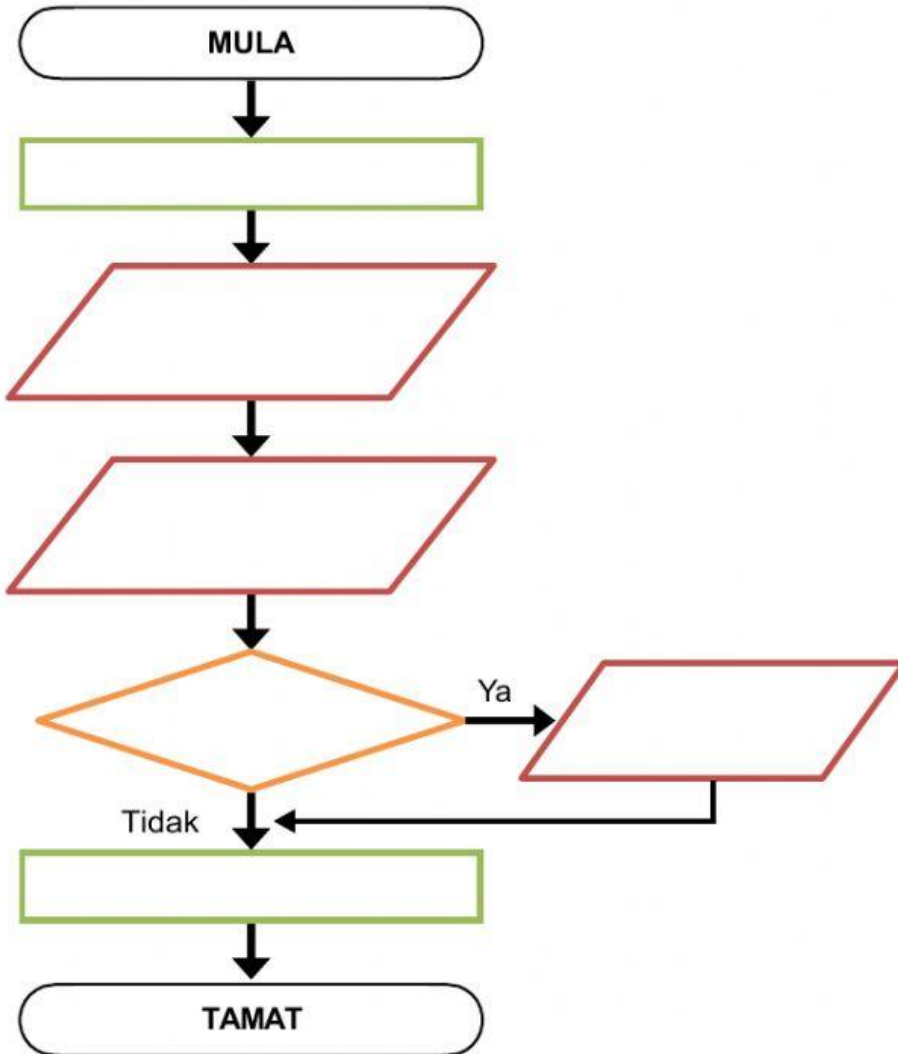
3. Murid akan lebih jelas apabila melakukan latihan yang akan diberikan. Sila lihat perbezaan carta alir dari setiap kawalan. Latihan diberikan merupakan bahasa asas komputer iaitu penggunaan mesin air

JAWAB SEMUA SOALAN DIBAWAH



CARTA ALIR

Struktur Kawalan Pilihan



CARTA ALIR

Struktur Kawalan Ulangan

MULA

