

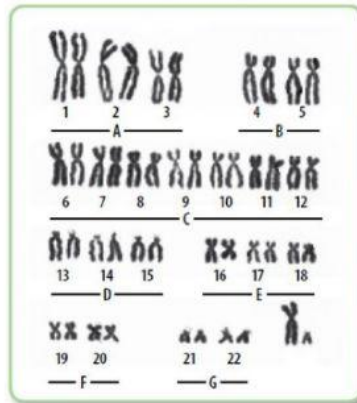


ACTIVIDAD FORMATIVA

CARIOTIPO HUMANO

NOMBRE: FECHA:

I.- Observe el cariotipo y responda:



1.- ¿Cuántos pares de cromosomas tiene la especie humana?

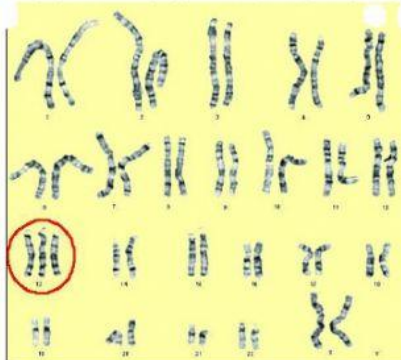
2.- ¿Cuántos pares de cromosomas son autosómicos?

3.- ¿Cuántos cromosomas son sexuales o heterocromosomas?

4.- Una con una flecha el símbolo que le corresponde



II. OBSERVE EL SIGUIENTE CARIOTIPO Y CONTESTE LA PREGUNTA FORMULADA A CONTINUACIÓN



1. Esta anomalía que afecta al par cromosómico 13, recibe el nombre de síndrome de:

2. Después de la observación de este cariotipo puedes deducir que la persona es:

3. El número de autosomas de esta persona, corresponde a :