

EVALUACIÓN II TRIMESTRE GRADO SEGUNDO INFORMÁTICA

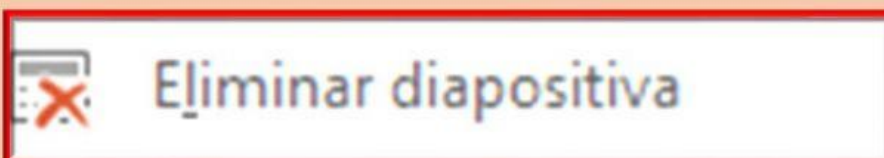
1. Paola necesita colocar imágenes a su tarea de sociales, haz clic sobre el programa que puede utilizar:



2. Observa la imagen, ahora elige el número de diapositivas que están listas para ser utilizadas.



3. Es necesario agregar más diapositivas para realizar el trabajo de español, haz clic sobre la opción a utilizar.



4. Estas pensando en crear una hermosa tarjeta de invitación para celebrar tus cumpleaños en la compañía de tus amigos, le vas a colocar imágenes. Haz clic en los menús que no son necesarias para ello.

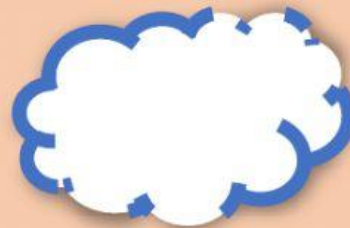
Animaciones

Inicio

Insertar

Archivo

5. Observa y compara las siguientes imagen, e identifica:



a) Grupo al cual pertenece:



b) Señala las opciones que se aplicaron para cambiar su presentación.

