



TEMA 1 SUBTEMA 2

INDRA PENDENGARAN MANUSIA

SDN KARANGTENGAH 3



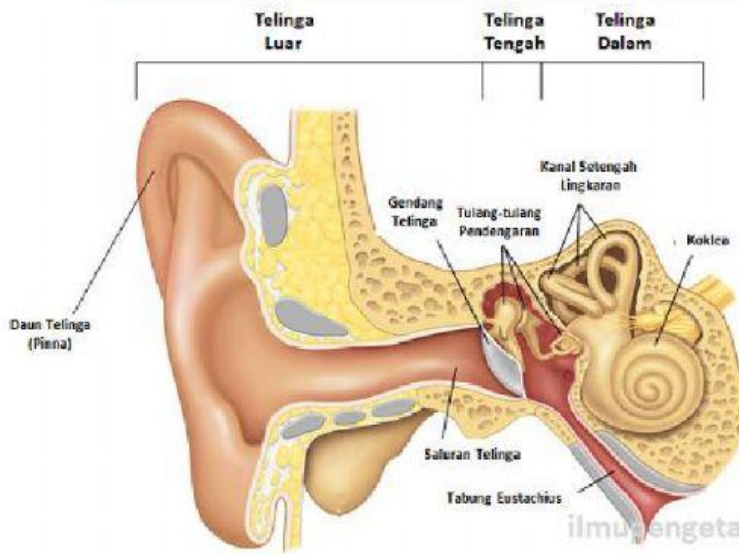
INDRA PADA MANUSIA

Pada tubuh manusia memiliki alat indera dengan berbagai fungsi atau kegunaan. Alat indera pada manusia disebut juga dengan panca indera. Karena alat indera manusia terdiri dari lima, yakni indera penglihatan (mata), indera pendengar (telinga), indera pembau (hidung), indera pengecap (lidah), dan indera peraba (kulit).



INDRA PENDENGAR MANUSIA (TELINGA)

ANATOMI TELINGA MANUSIA



Bagian-Bagian Telinga Manusia



Telinga bagian luar terdiri dari daun telinga, lubang telinga, dan saluran telinga luar. Fungsi utama dari telinga bagian luar adalah menangkap gelombang bunyi atau getaran suara.



Telinga bagian tengah berfungsi untuk meneruskan getaran yang ditangkap oleh telinga bagian luar ke telinga bagian dalam. Telinga bagian tengah terdiri dari tiga bagian, yaitu gendang telinga, tulang pendengaran, dan saluran eusthacius.



Telinga bagian dalam terdiri atas tingkap jorong, tingkap bundar, tiga saluran setengah lingkaran dan rumah siput (koklea). Pada rumah siput terdapat ujung-ujung saraf pendengaran. Saraf pendengar bertugas menyalurkan getaran ke otak.



BAGIAN LUAR TELINGA TERDIRI ATAS:

Daun Telinga – Daun Telinga adalah bagian telinga terluar yang melekat secara external di kepala. Fungsi Daun Telinga ini adalah mengumpulkan suara, memperkuatnya dan mengarahkan suara atau bunyi tersebut ke saluran telinga.

Saluran Telinga – Saluran Telinga atau Liang Telinga, disebut juga dengan *Auditory Canal* adalah struktur silindris berbentuk tabung berongga yang menghubungkan telinga luar ke telinga tengah. Fungsi saluran atau liang telinga ini adalah untuk menyalurkan suara atau bunyi ke telinga bagian tengah.



BAGIAN TENGAH TELINGA TERDIRI ATAS:

Gendang Telinga (Eardrum) –
Gendang Telinga atau disebut juga membran timpani adalah bagian yang memisahkan telinga luar dengan telinga tengah. Fungsi Gendang Telinga atau Membran Timpani adalah merespon suara yang diterimanya dengan cara menggetarkannya.

Tulang Martil – Tulang martil adalah tulang kecil yang menghubungkan gendang telinga dengan tulang landasan. Berbentuk seperti palu, tulang martil mentransmisikan sinyal getaran yang diterima dari gendang telinga ke tulang landasan. Fungsi Tulang Martil ini adalah menghantarkan getaran suara dari gendang telinga ke tulang landasan.



BAGIAN TENGAH TELINGA TERDIRI ATAS:

Tulang Landasan – Tulang landasan adalah tulang yang menghubungkan Tulang Martil dengan Tulang Sanggurdi. Karena berbentuk seperti landasan sehingga disebut dengan Tulang Landasan. Fungsi Tulang Landasan ini adalah mentransmisikan getaran suara dari Tulang Martil ke Tulang Sanggurdi.

Tulang Sanggurdi – Tulang Sanggurdi adalah tulang terkecil dan teringan dalam tubuh manusia yang menyerupai sanggurdi kuda. Fungsi Tulang sanggurdi adalah menerima getaran suara dari tulang landasan dan kemudian diantar ke membran di telinga dalam melalui tingkap oval.



BAGIAN TENGAH TELINGA TERDIRI ATAS:

Tabung Pendengaran/Saluran Eustachius

– Tabung pendengaran juga disebut saluran Eustachius adalah rongga yang menghubungkan struktur telinga tengah dengan bagian belakang tenggorakan. Fungsi Tabung pendengaran atau saluran Eustachius ini adalah membantu mengalirkan lendir dari telinga tengah dan menyamakan tekanan di dalam dan di luar telinga.

