

ii) $\tan \theta = -1$

TOPIK 6.2 GRAF FUNGSI SINUS, KOSINUS DAN TANGEN

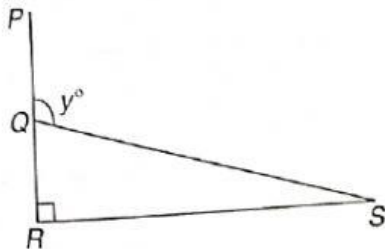
b) Lakarkan graf bagi $y = 3 \sin 2x$ bagi $0^\circ \leq \theta \leq 360^\circ$.

5

TOPIK 6.2 GRAF FUNGSI SINUS, KOSINUS DAN TANGEN

5

a) Dalam rajah di bawah, PQR ialah garis lurus dan $\sin \angle QSR = \frac{7}{25}$.



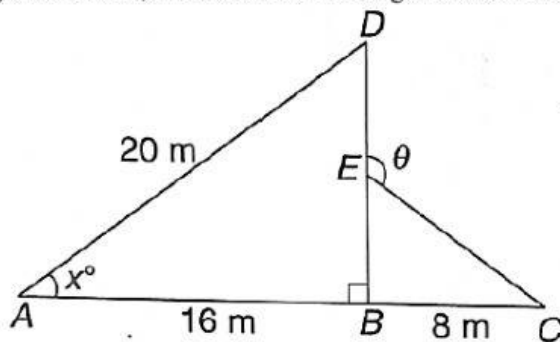
Cari nilai bagi

i) $\sin y^\circ$

ii) $\tan y^\circ$

TOPIK 6.2 GRAF FUNGSI SINUS, KOSINUS DAN TANGEN

Dalam rajah di bawah, ABC dan BED ialah garis lurus. E ialah titik tengah bagi BD.



Cari

i) panjang dalam m , BE.

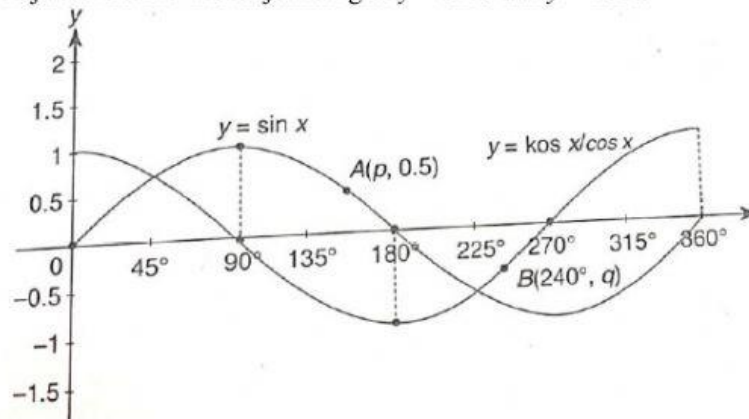
ii) nilai $\sin x$

iii) nilai $\cos \theta$

6 **TOPIK 6.2 GRAF FUNGSI SINUS, KOSINUS DAN TANGEN**

6

Rajah di bawah menunjukkan graf $y = \sin x$ dan $y = \cos x$



Cari nilai bagi

a) x jika $\sin x = \cos x$

b) p dan q