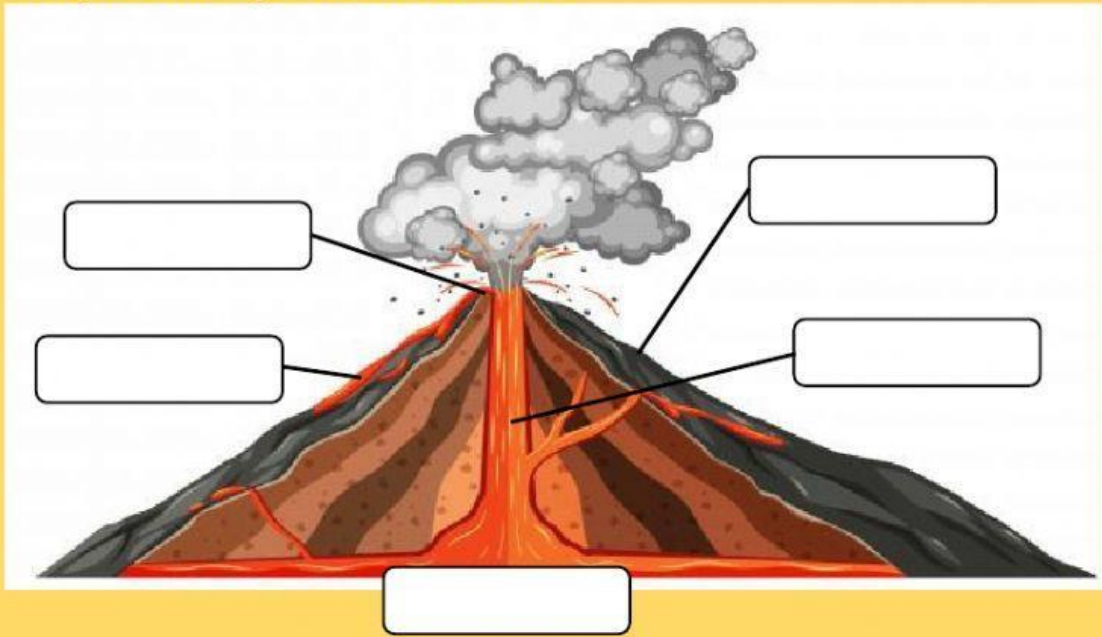


VOLCANES Y SISMOS

1. Completar las partes del volcán



CHIMENEA

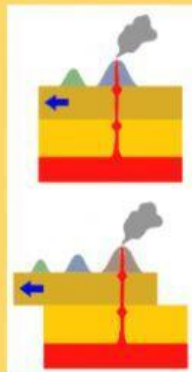
CRÁTER

CONO

LAVA

CÁMARA MAGMÁTICA

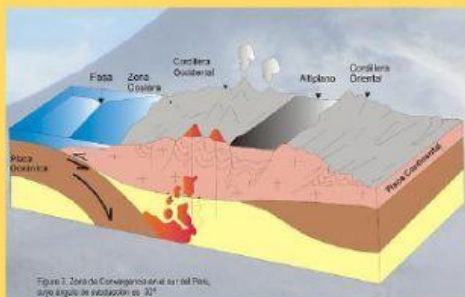
2. ¿Cómo se forma un volcán? Unir con la respuesta correcta.



**Volcán en zona
convergente**



**Volcán en zona
divergente**

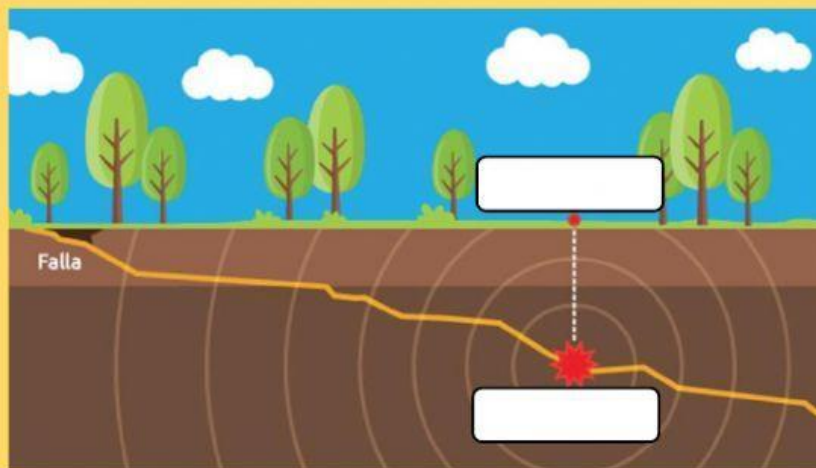


Punto Caliente

3. Seleccionar

- a. Un _____ es un sismo que tiene su epicentro en el fondo del mar.
- b. La escala de _____ mide la intensidad del terremoto de acuerdo a los daños, usa números romanos del I al XII.
- c. El _____ es una zona situada en las costas del océano Pacífico donde hay una intensa actividad sísmica y volcánica.
- d. Si el magma es mas _____ la explosión es menos violenta.

4. Escribir cuál es el epicentro y cuál el hipocentro



5. Elige la respuesta correcta:

- a. También se le llama foco:
 - I. Epicentro
 - II. Hipocentro
 - III. Falla
- b. Es el instrumento que registra las vibraciones que se da durante un sismo:
 - I. Termómetro
 - II. Terremógrafo
 - III. Sismógrafo
- c. El terremoto más fuerte registrado con una magnitud de 9.5 sucedió en:
 - I. Japón
 - II. Chile
 - III. Perú
- d. La roca caliente en estado líquido al interior del volcán se llama:
 - I. Lava
 - II. Magma
 - III. Hierro

