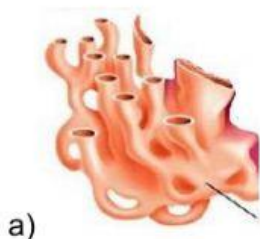


ATIVIDADE COMPLEMENTAR

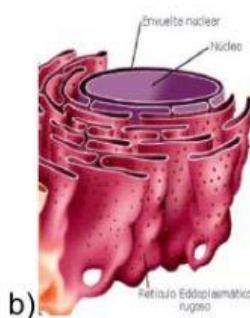
QUESTÃO 1: Marque a alternativa correta: O Retículo endoplasmático é formado por?

- () Bolhas e espaços membranosos
- () Uma rede membranosa de bolsas achatadas e de canais tubulares interligados
- () Sacos alongados

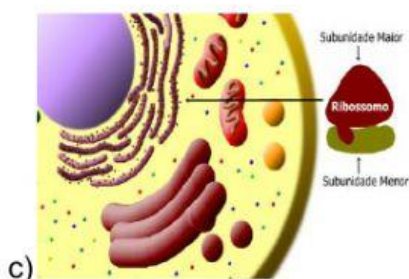
QUESTÃO 2: Relacione cada imagem de acordo com as funções



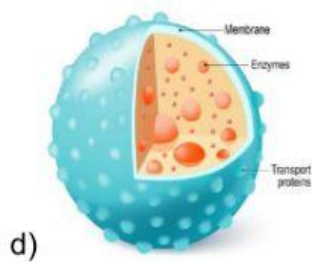
() Participa da digestão celular



() Possui duas subunidades



() Guarda as proteínas que são usadas pela célula ou exportadas



() Síntese de alguns hormônios,
síntese de fosfolipídios, processo
de contração muscular

QUESTÃO 3: Qual a organela responsável pela fotossíntese?

() Ribossomos

() Citosol

() Cloroplastos

() Membrana plasmática

QUESTÃO 4: Nas células animais encontramos _____
PLASMÁTICA, e nas células vegetais encontramos
Parede _____

QUESTÃO 5: As substâncias entram e saem das células através
da _____ SELETIVA.