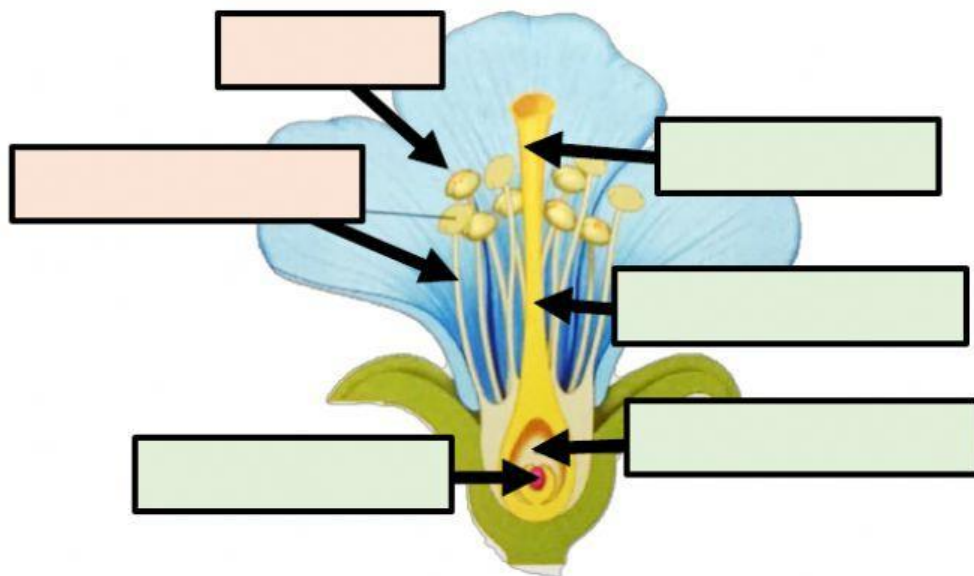


REPRODUCCIÓN

DE LAS PLANTAS ANGIOSPERMAS



Los _____ son los órganos reproductores masculinos. Ellos producen el **polen**.

El **pistilo** es el órgano reproductor femenino, que incluye el _____ y el _____. El _____ produce **óvulos**.

- ¿Qué parte de la flor produce polen?
- ¿Qué parte de la flor produce óvulos?
- ¿Qué pasa cuando el polen se une con un óvulo?