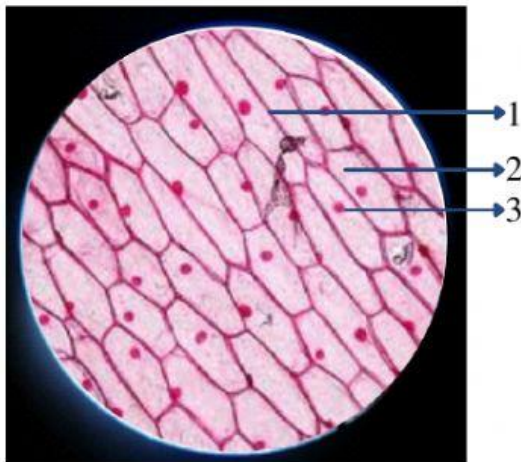
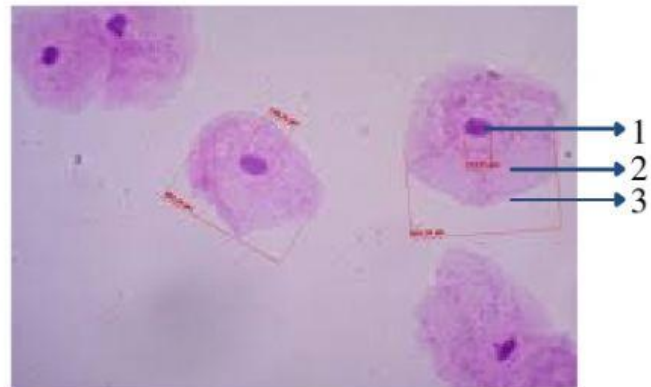


Lembar Soal



Gambar A



Gambar B

Kedua gambar di atas merupakan preparat sel yang dilihat dari mikroskop cahaya. Silahkan kerjakan soal-soal di bawah ini sesuai dengan gambar yang telah disediakan.

Tunjukkan bagian-bagian dari preparat sel gambar A dan gambar B sesuai dengan nomor yang sudah tersedia.

Gambar A

1.
2.
3.

Gambar B

1.
2.
3.

Kedua preparat sel di atas hanya memperlihatkan sedikit dari organel sel yang dikandungnya hal ini karena sel memiliki ukuran sehingga tidak dapat dilihat dengan mikroskop cahaya. Untuk melihat organel yang terkandung di dalam sel perlu menggunakan mikroskop

Dari bagian-bagian yang telah ditunjukkan, gambar A merupakan sel, dan gambar B merupakan sel Hal ini dapat dibedakan dengan adanya organel pada gambar preparat untuk menjaga bentuk dari sel tersebut. Sedangkan gambar preparat tidak memiliki organel tersebut melainkan memiliki sebagai bagian terluar sel nya.