

## EJERCICIO: UNE SEGÚN CORRESPONDA. (IMAGEN CON TEXTO)

Órgano formado por tejido muscular y núcleo del sistema cardiovascular,



Se trata del órgano encargado de diluir la comida que ingerimos gracias a los ácidos presentes en él y a los enviados por diversas vesículas y otros órganos del sistema



Importante órgano del cuerpo humano y parte del sistema digestivo, su actuación nos permite la metabolización de los nutrientes y las diferentes sustancias que consumimos

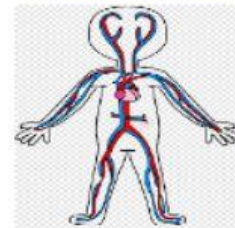


Elemento fundamental del organismo, estos órganos permiten la depuración y filtrado de la sangre de tal manera que pueden eliminarse las toxinas y los residuos generados por el funcionamiento corporal a través del sistema excretor.

son una parte principal del tubo digestivo, además de la más larga. Su importancia es capital, ya que al pasar el alimento previamente digerido en el estómago por ellos se encargan de **absorber los nutrientes**



El llamado órgano rey, es el **núcleo del sistema nervioso** y el encargado de gestionar el conjunto de funciones corporales a través del envío de señales nerviosas que rigen el resto de órganos y sistemas.



son otro de los principales órganos del cuerpo, y en este caso son el elemento principal del sistema respiratorio. Se trata de dos grandes órganos que ocupan gran parte del tórax y cuya principal función es la de obtener oxígeno del ambiente para permitir la respiración



forma parte del sistema digestivo y endocrino. En él se secretan diferentes enzimas y hormonas que permiten la gestión y regulación de diferentes elementos, como el nivel glucémico a través de la insulina

