

Nombre: _____ Fecha: _____

REPRODUCCIÓN DE LOS SERES VIVOS

1- Lee, arrastra y completa el párrafo con las siguientes palabras:

Células

un

asexual

fecundación

masculina

sexual

femenina

dos

• Existen dos formas de reproducción que son:
Y .

• La reproducción asexual solo requiere de progenitor mientras que la reproducción sexual necesita progenitores cuyas sexuales, y se unen en el proceso de .

2- Relaciona los enunciados de la columna A, con propagación vegetativa natural y artificial en la columna B, por medio de números.

COLUMNA A

1- Tubérculos

2- Bulbos

3- Estolones

4- Rizomas

5- Injerto

COLUMNA B

Se introduce un fragmento de tallo de una planta a otra planta.

Fragmento de tallo o rama con yemas que se siembra en la tierra y se convierte en una planta.

Tallos subterráneos formados por hojas carnosas concéntricas que con el tiempo originan nuevas plantas.

Se dobla una rama de una planta, se entierra y cuando presenta raíces se separa de la planta madre.

Tallos subterráneos engrosados cuya función es almacenar almidón.

6- Acodo

Tallos rastreros que nacen de la base de los tallos principales.

7- Estaca

Tallos subterráneos horizontales que emiten tallos verticales cada cierta distancia.

3- Lee, arrastra las partes de la flor al lugar que les corresponde para completar el esquema.

Ovario

Pétalo

Óvulo

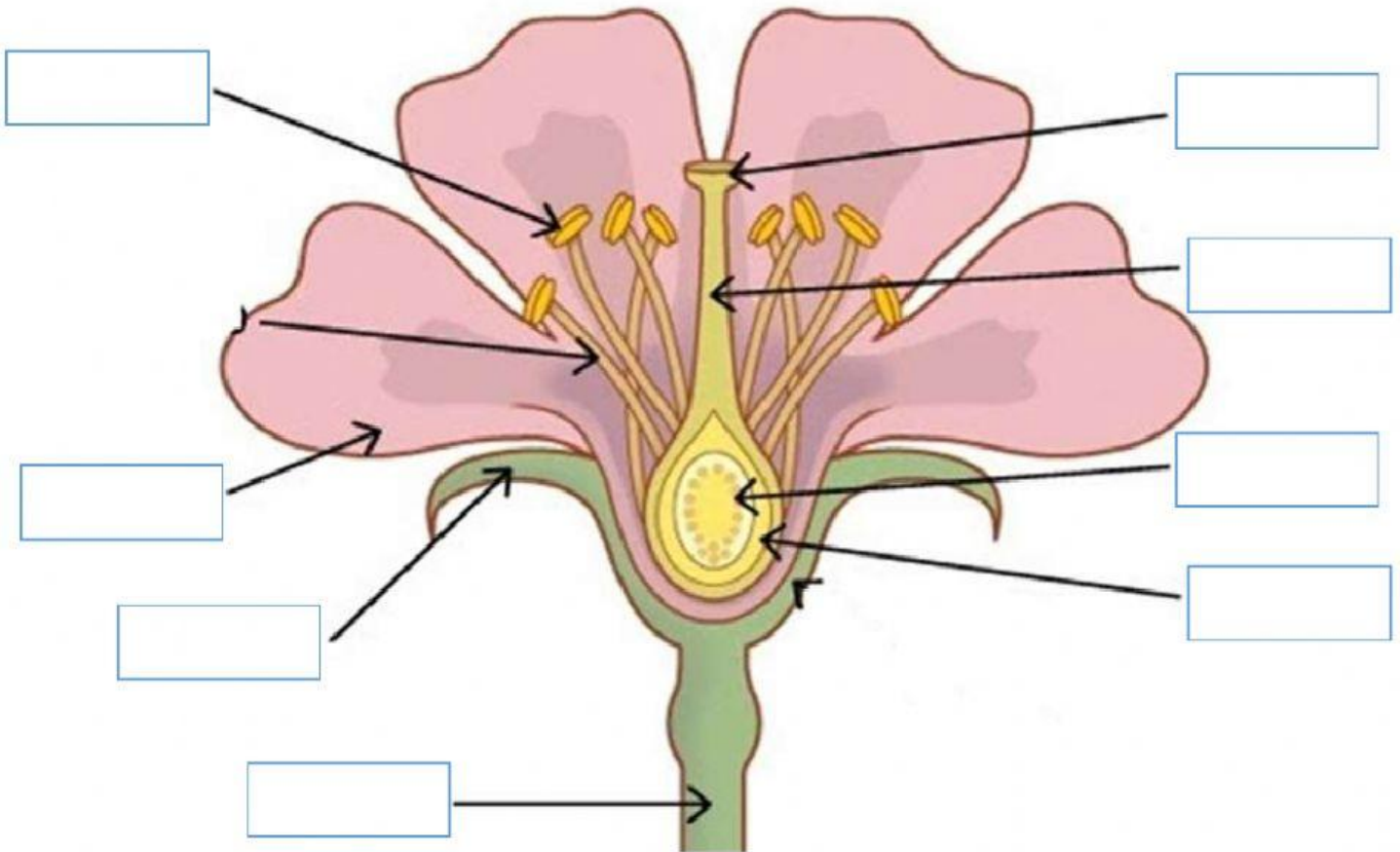
Estambre

Sépalos

Estigma

Pedúnculo

Estilo



4- Clasifica el tipo de fecundación y la forma de desarrollo del embrión de los siguientes animales. Señala con un gancho.

Animal	Fecundación interna	Fecundación externa	Ovíparos	Vivíparos	Ovovivíparos
Gatos					
Ranas					
Serpientes					
Gallinas					
Moscas					

