

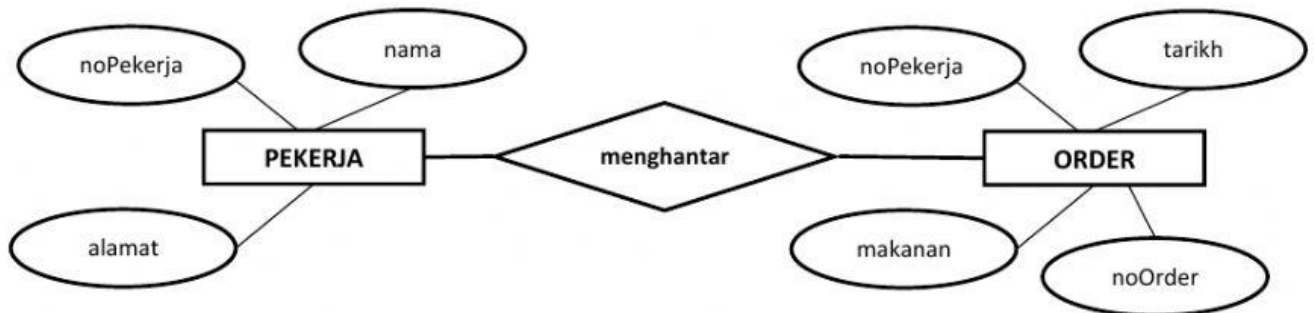
PILIH PERNYATAAN YANG SESUAI UNTUK SISEM FAIL DAN SISTEM PANGKALAN DATA

Keselamatan data lebih terjamin dengan penggunaan katalaluan dan data back up yang mantap.	Capaian data boleh dilakukan oleh banyak pihak secara serentak dan cepat.	Pengulangan data dapat dielakkan	Data boleh dikongsi dengan semua pihak secara efisien.
Keselamatan data tidak terjamin	Data sukar dikongsi (Perkongsian data adalah terhad)	Capaian data tidak boleh dilakukan serentak dan lambat	Berlaku pengulangan data

SISTEM FAIL MANUAL		SISTEM FAIL ELEKTRONIK	

TULIS JAWAPAN YANG SESUAI BAGI SOALAN DI BAWAH

Seorang pekerja **GRAB FOOD** telah ditugaskan menghantar makanan berdasarkan noOrder pelanggan. Pekerja perlu menghantar lebih daripada 1 penghantaran setiap hari



- Namakan 2 Entiti dalam Rajah di atas. \_\_\_\_\_ dan \_\_\_\_\_
- Namakan 2 kunci Primer bagi rajah di atas. \_\_\_\_\_ dan \_\_\_\_\_
- Entiti \_\_\_\_\_ mempunyai kunci asing iaitu \_\_\_\_\_
- Hubungan antara kedua-dua entiti tersebut ialah \_\_\_\_\_ manakala kekardinalan keduanya ialah \_\_\_\_\_ to \_\_\_\_\_ ( \_\_\_\_ : \_\_\_\_ )

### PILIH JAWAPAN YANG SESUAI

- Pangkalan data ialah tempat \_\_\_\_\_ data secara berpusat bagi sistem maklumat yang berasaskan komputer.
  - perpecahan dan penyatuan
  - pengumpulan dan penyimpanan
  - pengulangan dan pemprosesan
  - pengulangan dan kemudahan
- Pengurusan data dalam sesebuah organisasi terbahagi kepada sistem fail dan sistem pangkalan data.
  - BENAR
  - PALSU
- Entiti merupakan salah satu komponen pangkalan data. Antara yang berikut yang manakah **BUKAN** contoh entiti?
  - ORANG
  - TEMPAT
  - BENDA
  - NAMA
- Antara yang berikut, yang manakah berkaitan dengan **ATRIBUT** komponen pangkalan data?
  - menerangkan ciri-ciri entiti
  - bersifat unik
  - merupakan baris dalam jadual pangkalan
  - satu kumpulan objek yang sama jenis
- Yang manakah kepentingan kekunci primer?
  - menyebabkan pertindihan rekod lama dan baharu
  - memberi nilai berulang untuk simpanan data
  - menjimatkan ruang storan komputer
  - menggunakan sistem manual
- \_\_\_\_\_ mengaitkan rekod-rekod dari dua atau lebih daripada jadual yang mempunyai hubungan.
  - Kekunci primer
  - Kekunci asing
  - Kekunci pintu
  - Kekunci data
- \_\_\_ merupakan hasil daripada pengumpulan, pemprosesan dan penganalisan data yang boleh digunakan untuk membuat sesuatu keputusan.
  - Data
  - Maklumat
- "Markah ujian bulanan bagi mata pelajaran Matematik untuk setiap murid di dalam satu kelas". Berikut merupakan contoh?
  - Data
  - Maklumat
- Atribut unik yang membezakan rekod dalam sebuah pangkalan data dikenali sebagai
  - Kunci Asing
  - Kunci primer
- SQL merupakan bahasa yang digunakan dalam proses meminta data dari pangkalan data dan menerima semula hasilnya. SQL adalah akronim bagi \_\_\_\_\_.
  - Strong Question Language
  - Strong Query Language
  - Structured Query Language
  - Structured Question Language

