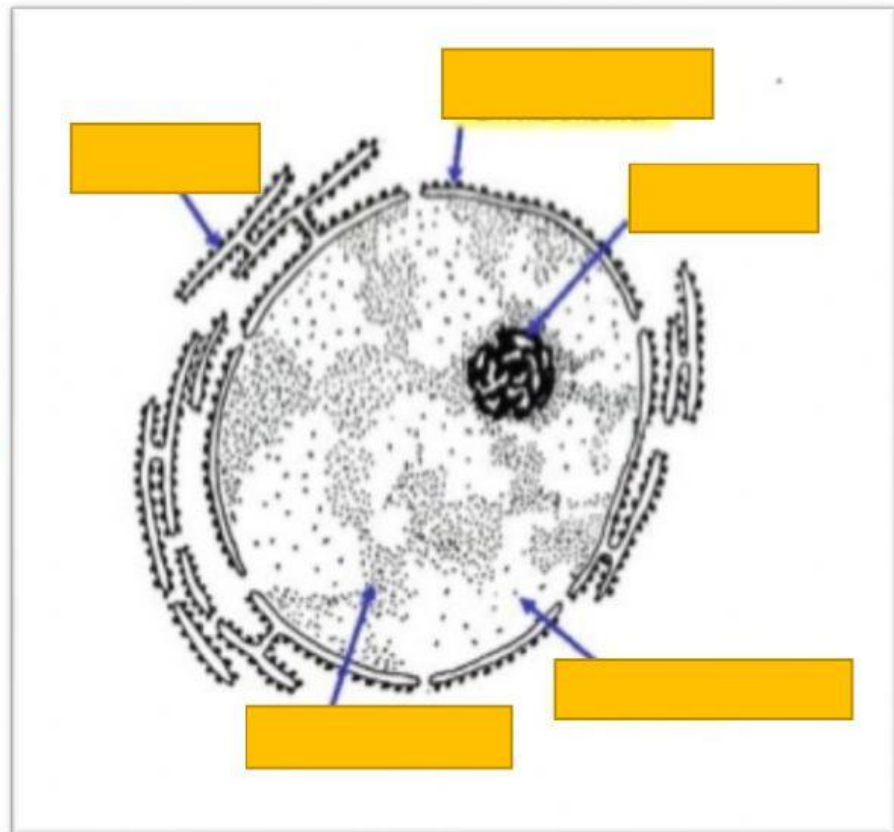
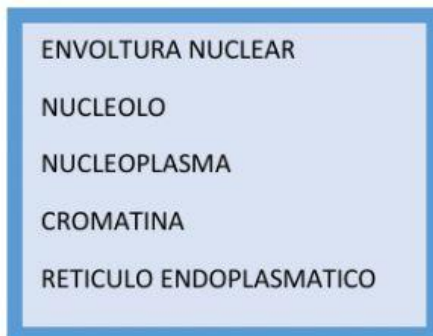


## TAREA NÚCLEO CELULAR

1. Realizar un organizador gráfico con las estructuras del núcleo. Considerando como parte de las mismas: nucléolo, envoltura nuclear, cromatina y cromosomas



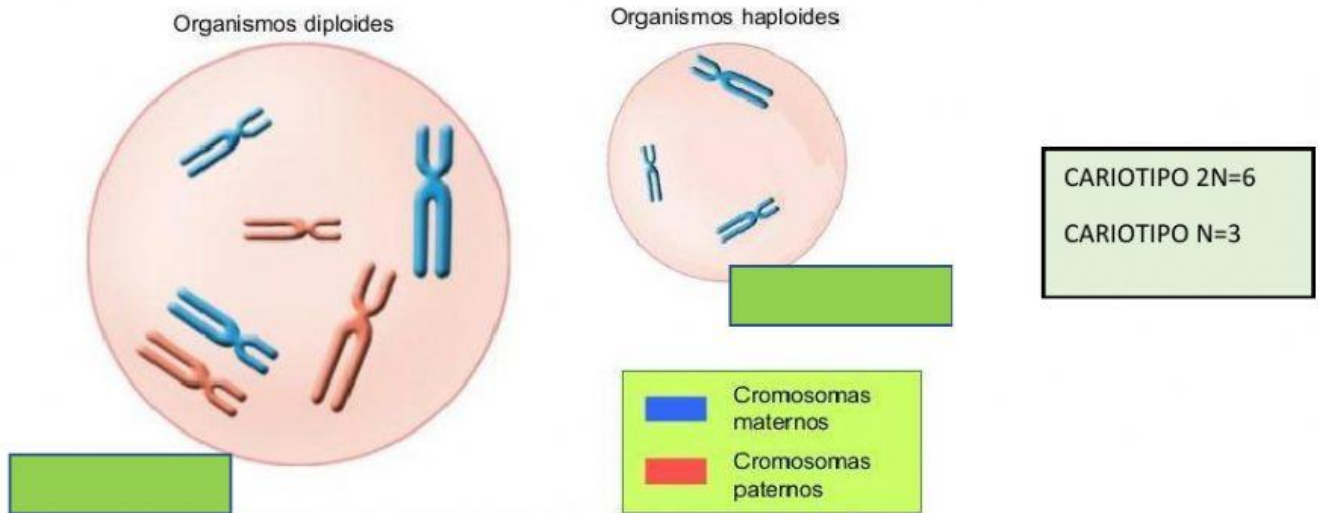
## DOTACIÓN CROMOSÓMICA

2. Ubica la definición según corresponda: HAPLOIDE, DIPLOIDE

En este tipo de células los cromosomas están presentes por parejas o pares de cromosomas homólogos. Dos cromosomas homólogos son iguales en estructura y tamaño, y su ADN contiene información para las mismas características del individuo. Cada cromosoma del par de homólogos procede de un progenitor diferente.

: En estas células solo tenemos un cromosoma de cada tipo y, por tanto, no presenta parejas de cromosomas homólogos.

3. Complete el cariotipo de una célula imaginaria  $2n = 6$  y el de una célula  $n = 6$ .



4. Completa las partes de un cariotipo

