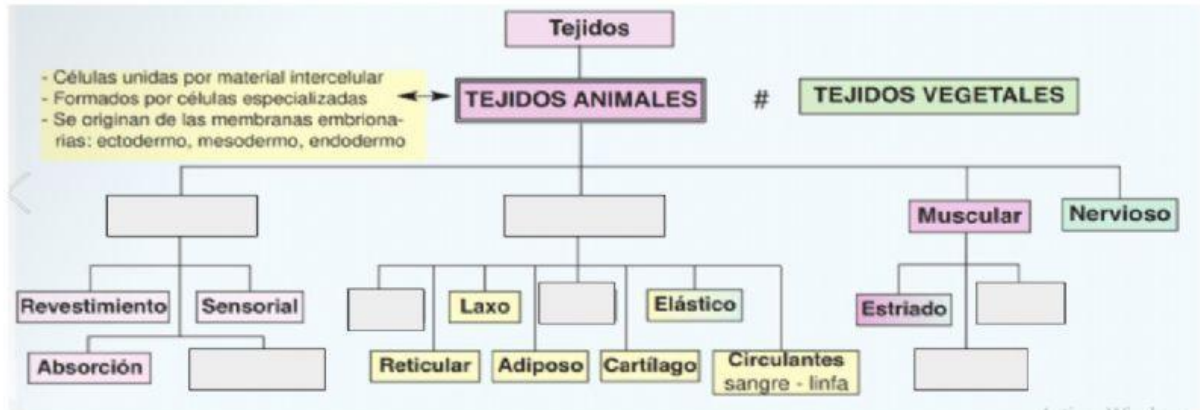
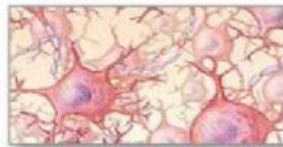
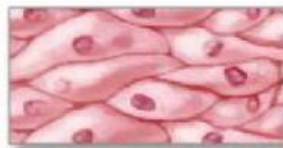


TEJIDO ANIMAL

Complete el siguiente recuadro del tejido animal.



Nombra los siguientes tejidos, según su forma:



Conectivo

Epitelial

Nervioso

Muscular

Indique si la información es verdadera o falsa:

Los tejidos animales son grupos de células unidas por material intercelular y realizan una función específica.

V F

En los vertebrados los tejidos empiezan desde las tres membranas embrionarias.

V F

tejidos epiteliales revisten las superficies externas y las cavidades del cuerpo.

V F


Las membranas embrionarias son: ectodermo, mórula y endodermo.

V F

Los tejidos conectivos unen a otros tejidos se caracterizan por tener abundante sustancia intercelular.

V F

Complete la siguiente información:

	<p>* El plasma sanguíneo consta de _____ (90%), _____ (7%), _____ (0.9%), glucosa, vitaminas, grasas (colesterol), hormonas, oxígeno, gas carbónico, nitrógeno, ácido úrico.</p>
	<ul style="list-style-type: none"> Las células sanguíneas son los glóbulos _____, _____ y _____, se originan de células primitivas llamadas hematogonias presentes en la médula roja de los huesos.
	<ul style="list-style-type: none"> Los _____ protegen al organismos de bacterias y microorganismos.
	<ul style="list-style-type: none"> Los _____ transportan oxígeno y gas carbónico.
	<ul style="list-style-type: none"> Las _____ contiene la enzima tromboplastinogenasa, que da la formación del coágulo y este no permite la pérdida de sangre.