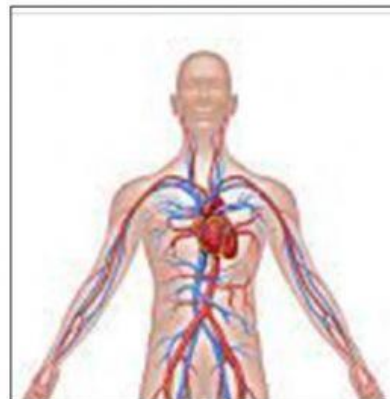
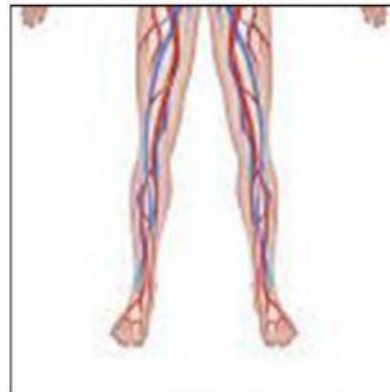
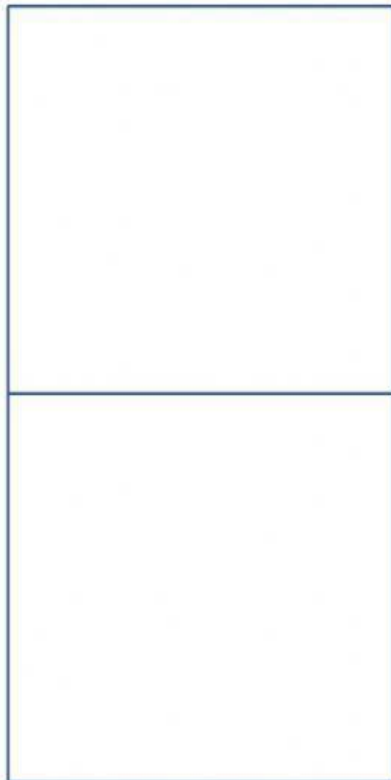


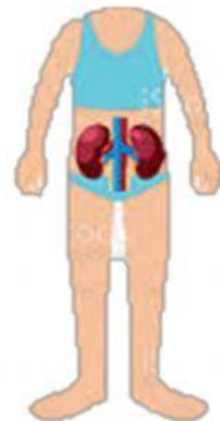
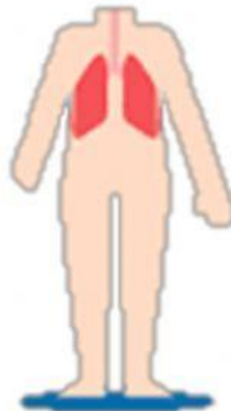
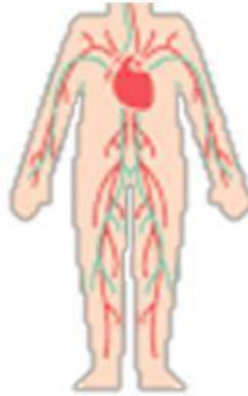
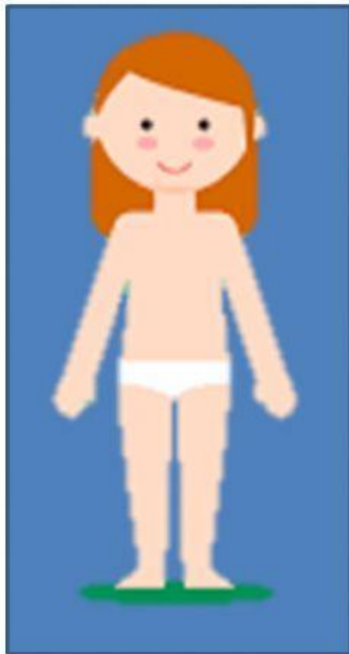
Guía de ciencias naturales

OA: Identificar y describir la ubicación y la función de los sentidos, proponiendo medidas para protegerlos y para prevenir situaciones de riesgo.

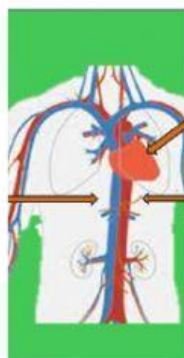
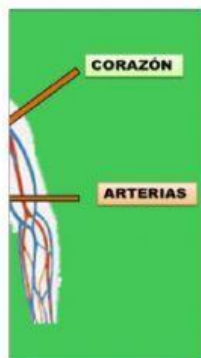
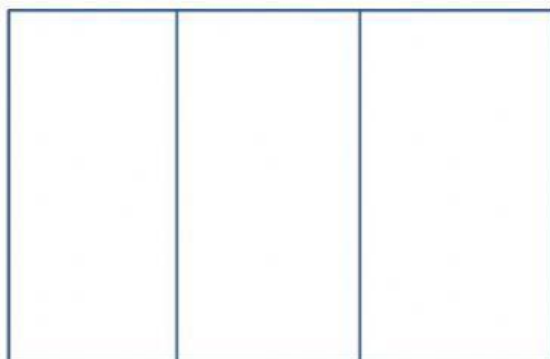
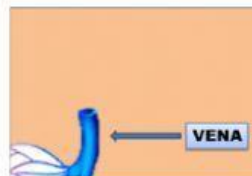
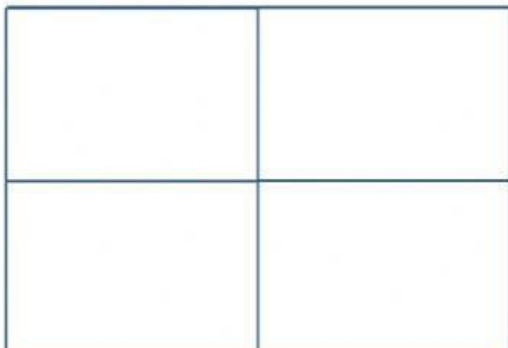
1.- Observa la imagen del sistema circulatorio y arma el rompecabezas.
arrastrando las partes hacia el recuadro



2.- Arrastra el sistema circulatorio al cuerpo de la niña.



3.- Arma los rompecabezas arrastrando las imágenes y descubre las partes del sistema circulatorio.



4.- Selecciona la imagen que pertenece al sistema circulatorio.

